



**Expertis**  
La Santé au Travail

**Expertis - Votre partenaire Santé & Prévention**

**Réforme de la santé au travail : l'opportunité  
d'une nouvelle offre innovante**

Réunion GHIPHISE  
Mardi 11 avril 2017

# SOMMAIRE

**- Jean-Philippe Griva (Directeur)**

Présentation d'Expertis, les grandes lignes des changements apportés par le décret du 26/12/2016, le projet d'entreprise

**- Alexis Corradi (Directeur du Pôle Prévention)**

Les actions menées par notre Service en parallèle du suivi médical des salariés

# Votre Service de Santé au Travail

En quelques chiffres :

- Service créé en 1943 par l'UIMM
- Forme juridique : **association**
- **Agrément** de 5 ans délivré par la DIRECCTE
- Gouvernance paritaire
- Domaines d'activité : industrie, services, fonction publique et santé
- Compétences spécifiques : Métallurgie, Nucléaire et Hyperbare
- Secteur géographique : Bouches-du-Rhône
- **1600** adhérents (de 1 salarié à plus de 3000 salariés)
- **42 000** salariés surveillés
- Equipe de **54 personnes** au service des adhérents
  - Dont une équipe pluridisciplinaire de 49 personnes (médecins, infirmières, secrétaires, ergonomes, préventeurs, psychologue du travail et assistantes sociales)

# Modernisation de la Santé au Travail

**Loi du 8 août 2016 et décret n°2016-1908 du 27 décembre 2016**

=

**Nouvelle réglementation applicable depuis le 1<sup>er</sup> janvier 2017**

# Missions réaffirmées des SST

4 missions assurées par une équipe pluridisciplinaire



- Loi Travail dans la continuité de la réforme de 2011 qui a déterminé les **4 missions des SST** (Services de Santé au Travail), assurées par une équipe pluridisciplinaire animée et coordonnée par un médecin du travail.
- Le 1<sup>er</sup> janvier 2017, les modalités **de la surveillance de l'état de santé** des salariés ont évolué pour s'adapter au monde du travail et à la situation de chaque salarié.



**Expertis**  
La Santé au Travail

**Expertis - Votre partenaire Santé & Prévention**

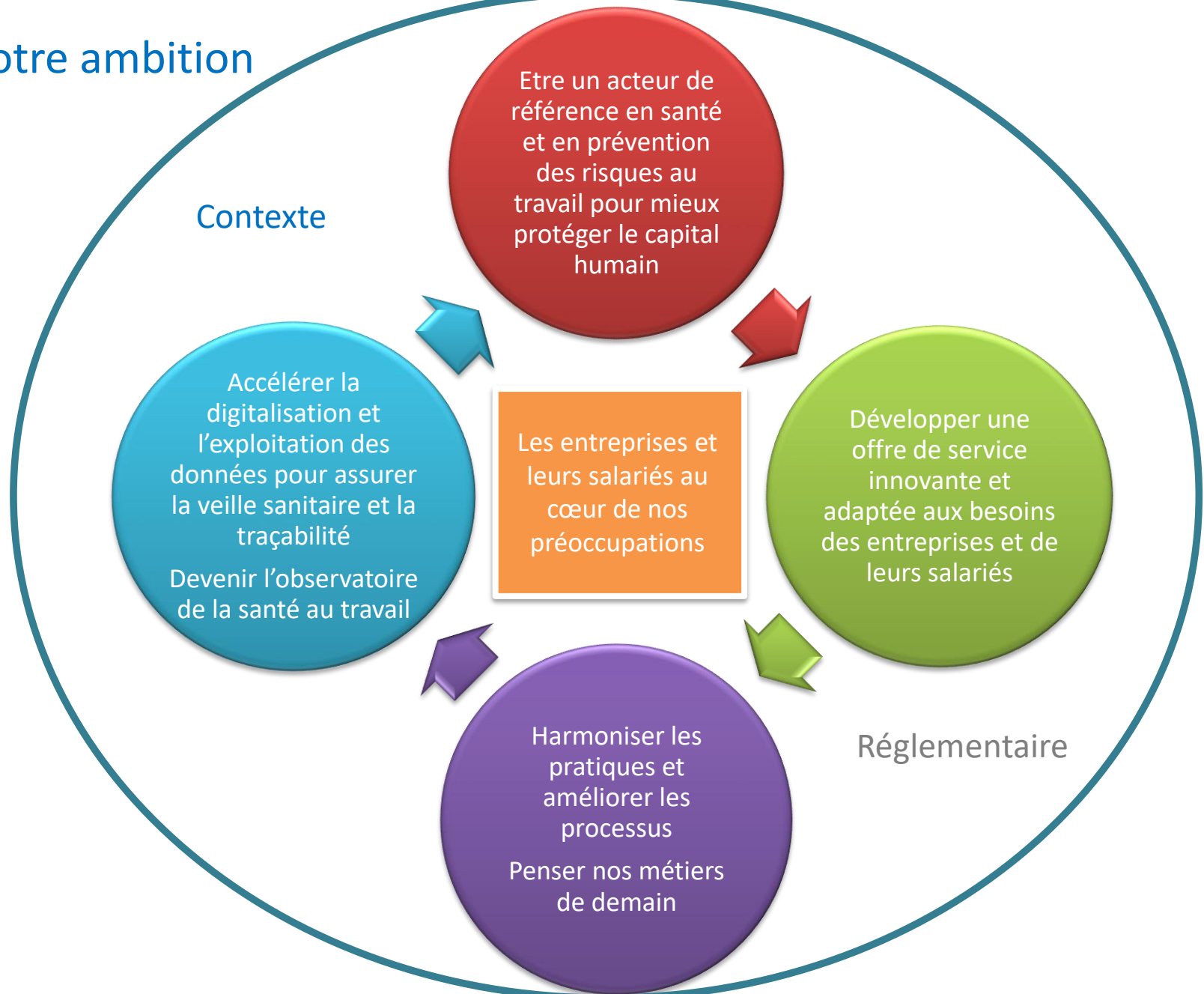
**Le projet d'entreprise**

Réunion GHIPHISE  
Mardi 11 avril 2017

# Notre ambition



# Notre ambition





# Stratégie: Offre de service

Développer une offre de service innovante et adaptée aux besoins des chacune des entreprises et de leurs salariés

- Identifier les actions collectives existantes et les valoriser
- Construire des offres innovantes
- Proposer des offres construites par tranche d'entreprise
  - 1 à 49 salariés
  - 50 à 199 salariés
  - 200 et plus
- Volet communication interne et externe pour accompagner le changement

# Transition vers plus de travail collaboratif

Harmoniser les pratiques et améliorer les processus  
Penser nos métiers de demain

- Confirmer le rôle stratégique de l'équipe pluridisciplinaire
- Mettre en place les conditions nécessaires à son développement
  - Evolution de l'organisation
  - Modernisation de notre progiciel
  - Remise à niveau de nos infrastructures pour répondre aux besoins de demain
- Améliorer la chaine de communication interne et externe
  - Création d'une commission de communication

# Evolution métiers et partenariat

Harmoniser les  
pratiques et  
améliorer les  
processus  
Penser nos métiers  
de demain

- Faire évoluer nos métiers et nos ressources humaines dans le cadre de nos objectifs
- Mettre en place des stratégies pro actives de partenariat (Agence d'emploi, branches professionnelles, CCI, chambre des métiers, Carsat, ANACT, ...) pour optimiser et renforcer les moyens et actions d'Expertis
- Volonté de bâtir des éco-systèmes innovants avec des acteurs non conventionnels (start-up dans le domaine de la donnée médicale « Doctor smart », R&D conception machine « Inovsys », réseau RH, GPS (groupe de protection sociale) « Malakoff Médéric »)

# Efficacité, qualité et mode de fonctionnement

Harmoniser les  
pratiques et  
améliorer les  
processus  
Penser nos métiers  
de demain

- Renforcer son organisation opérationnelle
- Intégrer dans tous nos dispositifs et processus la notion de qualité
- Changement culturel afin de s'inscrire dans la durée en passant d'une culture de moyens à une culture de service

# Accélérer la digitalisation et l'exploitation des données

Accélérer la digitalisation et l'exploitation des données pour assurer la veille sanitaire et la traçabilité

Devenir l'observatoire de la santé au travail

- Faire évoluer Expertis vers une culture plus digitale permettant le développement de nos modes de travail, outils et processus
- Réussir le virage digital en s'en donnant les moyens
- Adopter une stratégie de rupture pour lancer une transformation
- Rôle stratégique de la donnée avec l'objectif d'en faire un « actif différenciant »

# Actions immédiates

- Mettre en place un suivi harmonisé par consensus
- Actualisation de la trame générale entretien infirmier, protocoles examens complémentaires et CAT
- Protocoles infirmiers pour les VIPi et VIPp : création d'entretiens spécifiques pour le travail sur écran, les aides à domicile, les salariés du secteur de la collecte/propreté, des femmes enceintes, commerciaux et technico commerciaux, déplacements à l'étranger, ...
- Flyer informatifs sur le suivi individuel à remettre aux salariés
- Mise en place d'outils de communication à l'attention des équipes pour répondre aux questionnements des adhérents (mission commission de communication)



**Expertis**  
La Santé au Travail

**Expertis - Votre partenaire Santé & Prévention**

**L'action et le conseil en entreprise**  
→ Les actions du Pôle Prévention

Réunion GHIPHISE  
Mardi 11 avril 2017

## ➤ Ressources

6 intervenants :

- 4 Intervenants en Prévention des Risques Professionnels (IPRP)
  - 1 ergonome
  - 1 psychologue / ergonome
  - 2 techniciens de prévention des risques professionnels
- 2 assistantes en santé et sécurité au travail (ASST)

✓ *Membres de l'équipe pluridisciplinaire animée / coordonnée par le MdT*

## ➤ Missions des IPRP

- Diagnostic
- Conseil
- Accompagnement
- Appui



# Typologies d'interventions (1/2)

## Actions en lien avec une obligation réglementaire :

- Accompagnement dans la mise en place d'un système de management santé/sécurité
- Evaluation des risques professionnels & Accompagnement au D.U.E.R.
- Evaluation de la pénibilité au travail
- Evaluation du risque chimique
- Métrologie des ambiances de travail
  - Etude des systèmes de ventilation
  - Etude de bruit
  - Mesures des vibrations
  - Ambiance lumineuse / éclairage

## Actions en lien avec une problématique de santé au travail identifiée :

- Evaluation des contraintes au poste de travail : manutentions, répétitivité, etc.
- Etude pour le maintien au poste de travail ou lors du reclassement d'un salarié
- Diagnostic des facteurs de risques psychosociaux / stress au travail

# Typologies d'interventions (2/2)

## Actions de conception / transformation d'une situation de travail :

- Accompagnement à la conception de locaux ou de moyens de travail
- Appui à la définition d'une organisation du travail adaptée
- Assistance à la recherche de solutions matérielles adéquates

## Actions de Sensibilisation & réseau prévention :

- Risques professionnels particuliers : Risque chimique, bruit, risque routier, travail de bureau, etc.
- Ateliers DUER, etc.
- Animation d'un réseau des personnes compétentes en prévention (50 participants / 4 réunions thématiques par an)

## Réseau de Partenaires :

- Actions de formation : Secourisme, PRAP / G&P, etc.
- Fournisseurs pour la mise en place d'évaluations
- Etc.

# ILLUSTRATION

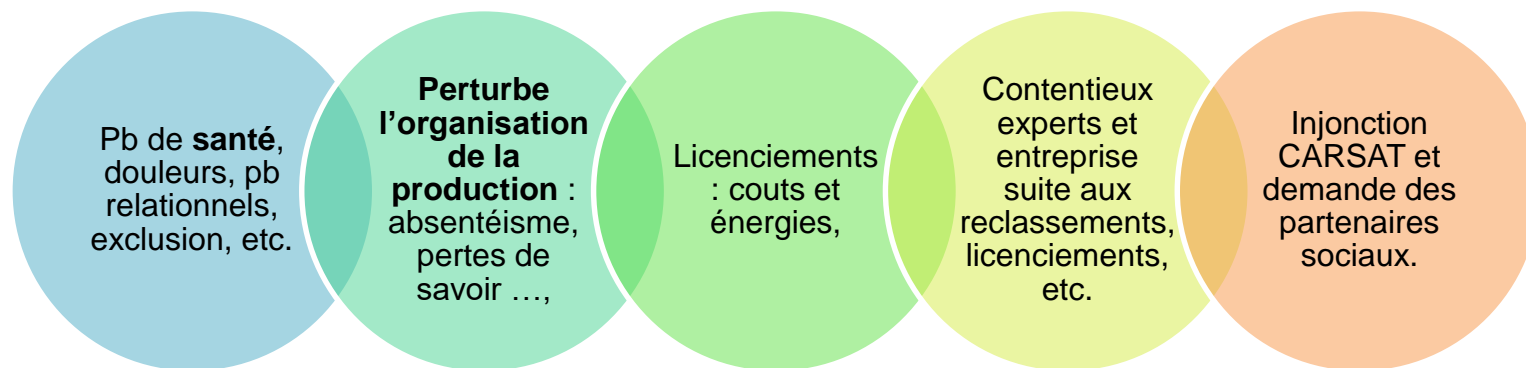
## Action collective TMS

*Secteur : mécanique industrielle*

*Objectifs : expérimentation /  
démarche innovante en prévention*

# L'histoire du projet

➤ Troubles Musculo-Squelettiques (TMS) : 1<sup>ère</sup> cause de MP, des effets multiples :



Engagement d'Expertis sur 3 ans avec CARSAT, DIRECCTE, etc.

Valorisation du CPOM d'EXPERTIS en partenariat avec l'UIMM et le soutien financier de l'ANACT

Métallurgie / CTN A

3<sup>ème</sup> secteur le plus touché par les MP liées aux TMS

Sous-secteur Mécanique CTN A-02

Plus forte représentation parmi les entreprises suivies par EXPERTIS (310 entreprises / 42 % de l'effectif entreprises)

28 % des TMS de l'ensemble du CTN Métallurgie

En 2016 : 5 entreprises accompagnées

# 3 exemples concrets issus du projet

**Ex1: Performance & Santé**

**Ex2: Performance & Efficience**

**Ex3: Performance & Image de marque**

# 1- PERFORMANCE & SANTE

## Aspects sécuritaires :

- Risque de blessure
- Projection de fluide de coupe

## Contraintes posturales :

- *Atteinte potentielle du rachis*



### Capot mandrin :

- Coupe-circuit défectueux
- Des contraintes liées au capot :
  - Efforts importants pour sa mise en place
  - En position il peut gêner la mise en place du carter de protection
  - Il limite l'accessibilité à la commande de la boîte de vitesse



**Carter de protection :** mis en place en cas de projection de fluide de coupe et en cas de projection de fins copeaux (ex. bronze).

Lorsqu'il est en place :

- Par sa configuration, il limite de manière importante la vision sur la pièce en cours d'usinage
- Il participe à accentuer les contraintes posturales : flexion du rachis lombaire et rotation du cou plus marquées
- Il ne protège pas efficacement des projections latérales



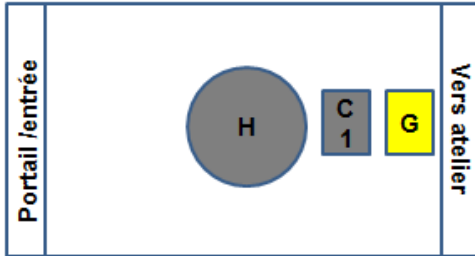
N° Action	Priorité	Problématique / Risque	Action à mener
4	2	Capot mandrin inadapté : risque de blessure	Modifier ou changer le capot du mandrin
5	1	Carter de protection inadapté : risque de blessure, exposition à des substances chimiques et usure physique	Adapter la protection pour améliorer la visibilité et renforcer la protection latérale

## 2- PERFORMANCE & EFFICIENCE

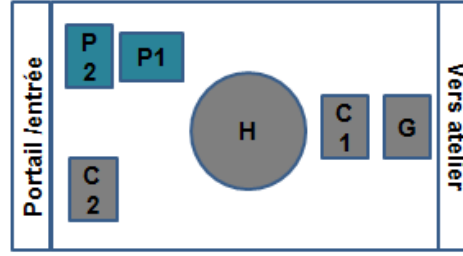


Expertis  
La Santé au Travail

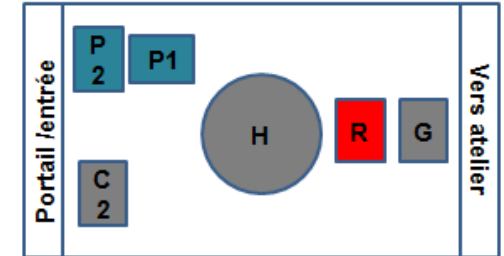
### Illustration des pertes de temps liées aux interférences de flux



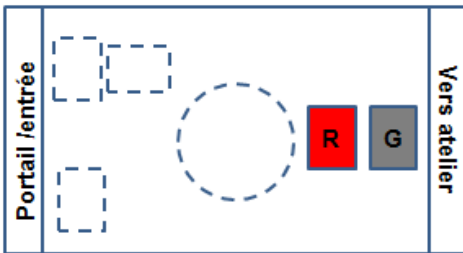
**7h30 – Situation initiale** : arrivés la veille, un compresseur (C1), une hélice (H) et un godet (G) sont posés sur palettes en zone réception. Leur traitement est prioritaire.



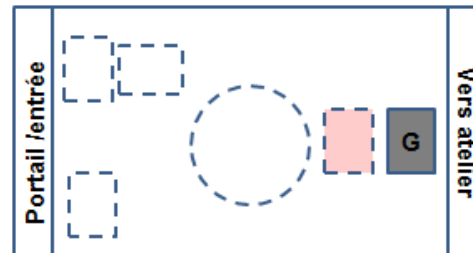
**8h17** – Le livreur a rentré 2 pièces d'une pompe (P1 + P2) à la demande du préparateur (durée : 4 minutes) ; un opérateur dépose une pièce achevée (C2) à l'entrée de la zone.



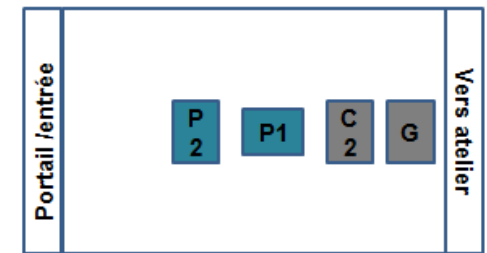
**9h05 à 09h09** – Un mécanicien de l'atelier x vient récupérer un rouleau (R) à la demande de sa hiérarchie. Il le lève au pont puis le dépose à la place du compresseur (C1) installé entre temps sur une machine.



**9h10 à 9h20** – Le mécanicien déplace les pièces qui empêchent l'évacuation du rouleau. L'hélice est mise sur une machine à l'aide du pont (durée 5 minutes) et les autres pièces sont manutentionnées au chariot élévateur.



**9h20 à 9h21** – L'opérateur accède au *rouleau* qu'il était venu chercher et l'évacue au moyen du chariot hors de l'atelier.



**9h22 à 9h26** – Le mécanicien réintègre les pièces qu'il a du déplacer au préalable puis il quitte la zone et récupère le rouleau (R).

**> Temps total pour évacuer sa pièce de l'atelier : 21 minutes**

#### Entretien des espaces et équipements



Perte de temps



Incidence  
Qualité/image



Les opérations d'entretien sont aléatoires en particulier pour les espaces et équipements dont l'utilisation est partagée (tour Poreba, scie, etc.)

#### Etat du sol dégradé



Perte de temps



Incidence  
Image



Le sol est globalement régulier mais il présente des aspérités et une perméabilité qui rendent son entretien difficile. Même nettoyé le revêtement laisse une impression de manque de propreté.

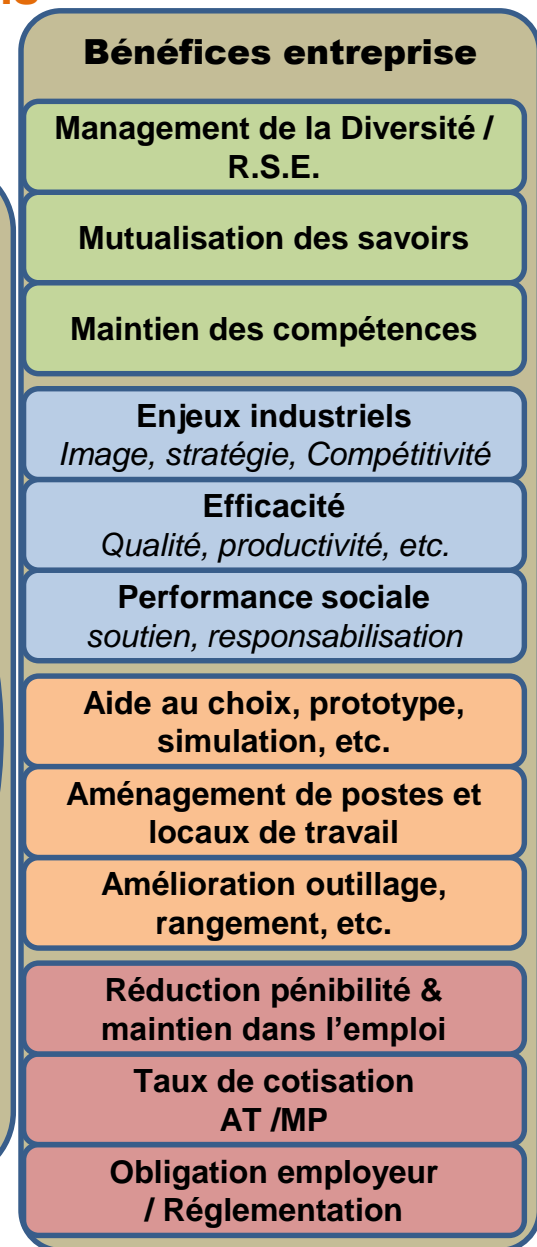
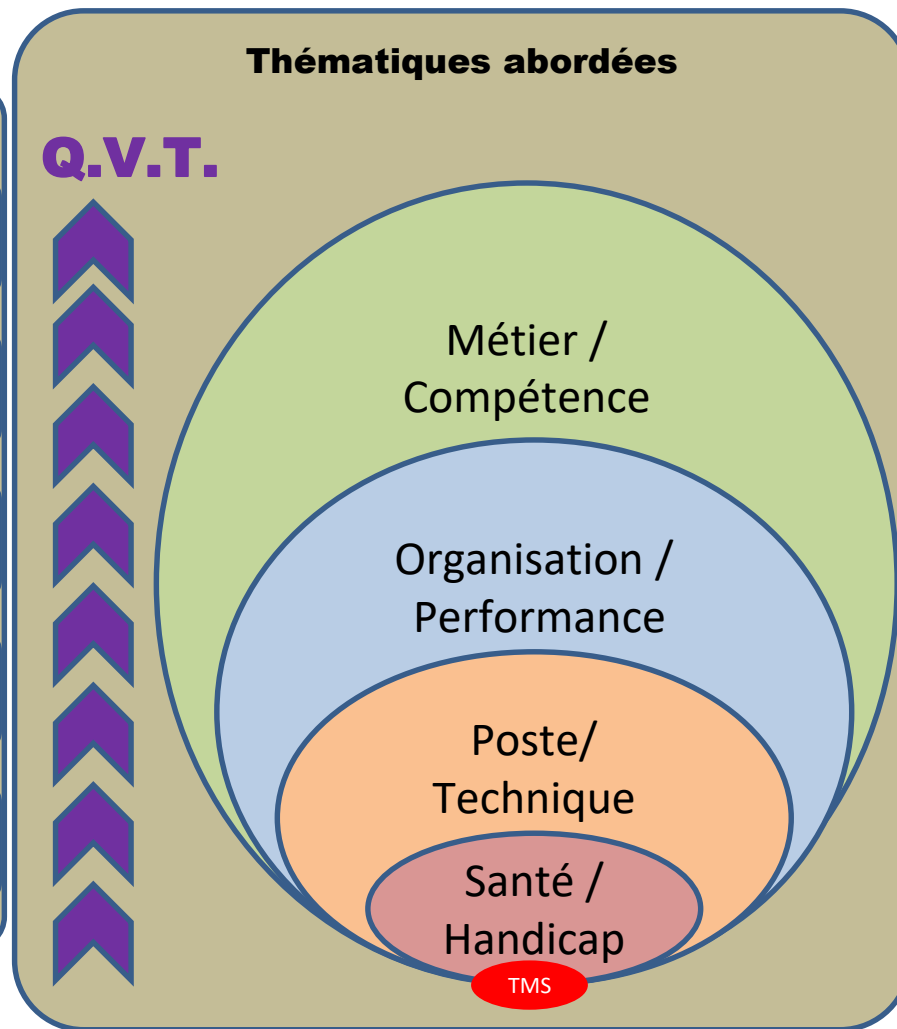
N° Action	Priorité	Problématique / Risque	Action à mener
21	1	Entretien irrégulier des espaces et équipements	Réflexion/mise en place d'une démarche susceptible d'apporter des résultats efficaces sur la durée
22	3	Revêtement de sol dégradé	Travaux de remise en état à envisager



## Bilan des entreprises au terme des interventions et des réunions collectives :

- Action ayant permis de répondre aux exigences du dispositif TMS Pro (CARSAT)
- Démarche participative favorable l'implication et la motivation des équipes
- Méthodologie que l'entreprise peut s'approprier et transférer à d'autres thématiques
- Majorité de solutions à coût limité + rapides à mettre en œuvre + aisément transférables
- Réflexion collective sur des problématiques communes (y compris entre concurrents)

# Évolution d'une approche centrée TMS vers une démarche à multiples dimensions



# Les suites envisagées par les parties prenantes

Entreprises participantes	Retombées locales
Nouvelles entreprises	Retombées nationales

Dupliquer les actions en interne, à d'autres ateliers, sites	Créer des supports adaptés pour promouvoir la démarche en interne
Création de catalogues fournisseurs	Mutualiser les supports déjà créés
Créer un réseau pour progresser sur les problématiques transverses	Créer un référentiel qui cible les sujets qui reviennent systématiquement (par ex usinage)
Communication à l'attention des groupes	Créer un référentiel ou une formation par métier (par ex tourneur)
Communication à l'attention de la CARSAT / institutionnels	Créer un support (vidéo)? « médical » relatif à l'apparition des TMS
Formation à l'attention des managers	Nouvelles actions collectives



**Expertis**  
La Santé au Travail

**Expertis - Votre partenaire Santé & Prévention**

**Réforme de la santé au travail : l'opportunité  
d'une nouvelle offre innovante**

Réunion GHIPHISE  
Mardi 11 avril 2017

# Evolution de l'offre de service d'Expertis

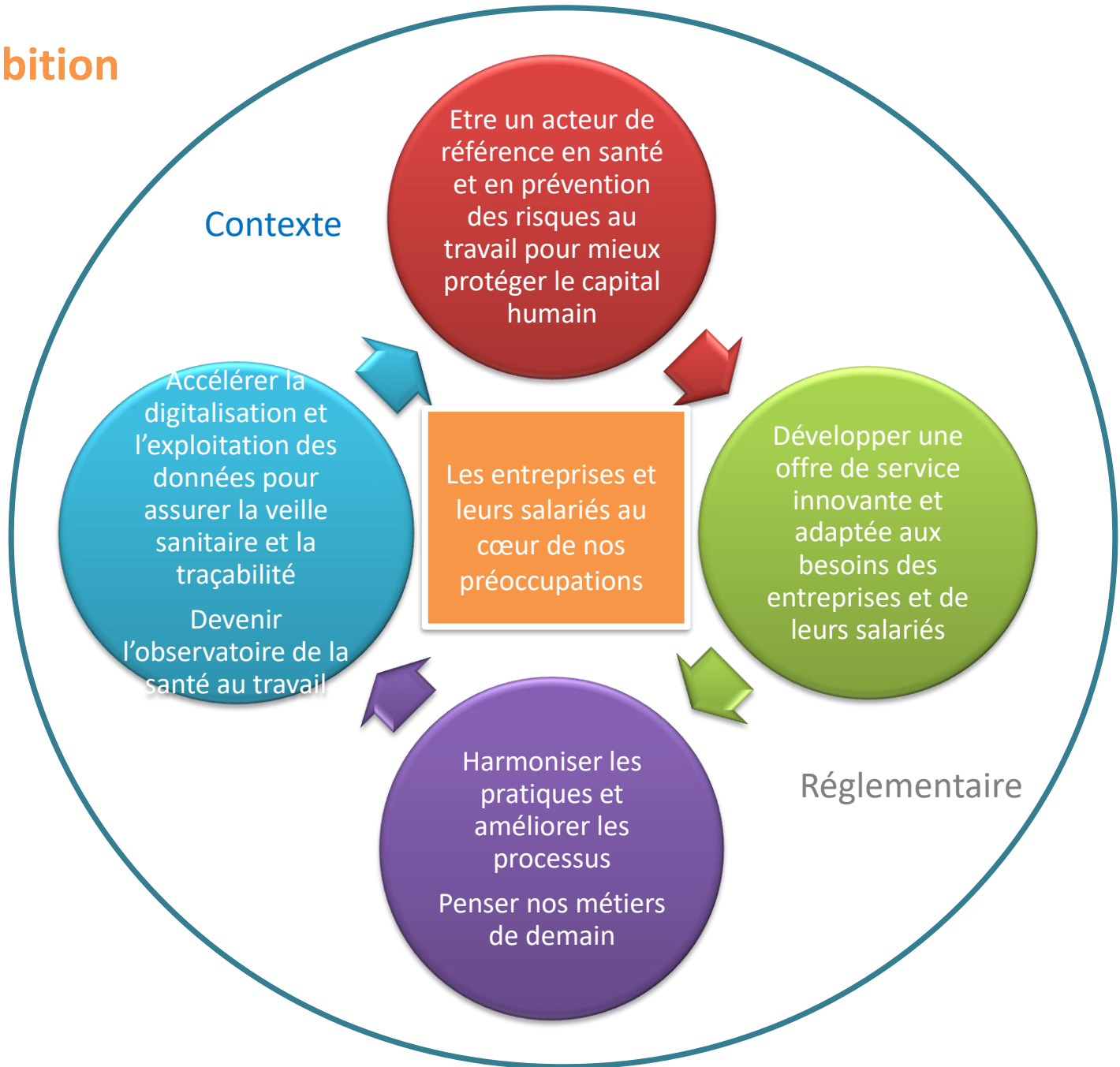
## De la réforme au projet d'entreprise

Construction d'une nouvelle offre afin de répondre aux enjeux actuels.  
→ lancement de groupes de travail thématiques depuis janvier 2017

Objectifs :

- Proposer une offre de service innovante, adaptée à la taille de chaque entreprise
- Tendre vers plus de travail collaboratif
- Accélérer la digitalisation et l'exploitation des données

# Notre ambition





**Expertis**  
La Santé au Travail

## QUESTIONS / REPONSES

[www.expertis.org](http://www.expertis.org)

 [www.presanse.org](http://www.presanse.org)