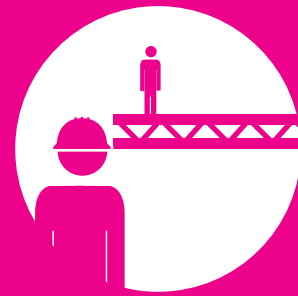


# LES RISQUES LIÉS AU TRAVAIL EN HAUTEUR



**Analysez, protégez-vous puis agissez... avant qu'il ne soit trop tard.**

## 1 J'ANALYSE...

- Le risque a-t-il été évité lors de la conception de l'ouvrage ?
- L'analyse des risques du poste de travail a-t-elle été réalisée (hauteur, fréquence, co-activité) ?
- Ai-je mis en place, en priorité, des protections collectives (garde-corps...) plutôt que des protections individuelles (harnais...) ?

## 3 PUIS J'AGIS

- J'adapte mon poste de travail (conditions météorologiques, pré-fabrication au sol...).
- Je n'utilise pas d'échelle, escabeau ou marchepied comme poste de travail.

## 2 JE ME PROTÈGE

- Je suis formé à l'utilisation des équipements de travail.
- Je suis informé de l'état de l'ouvrage (stabilité, ancrages...) de la dernière vérification des équipements (harnais, échafaudages...).
- Je vérifie l'efficacité des équipements de protection (notion de tirant d'air, harnais hors d'usage).

### À SAVOIR

Les chutes avec dénivellation sont la 2<sup>e</sup> cause d'accidents mortels.\*



# LES RISQUES LIÉS AUX PRODUITS CHIMIQUES



**Analysez, protégez-vous  
puis agissez... avant  
qu'il ne soit trop tard.**

## 1 J'ANALYSE...

- Ai-je identifié tous les produits chimiques qui m'entourent ?
- Est-ce que je sais reconnaître les produits chimiques dangereux ?
- Ai-je pris en compte que l'effet d'un produit chimique n'est pas forcément instantané ?

## 2 JE ME PROTÈGE

- J'utilise des gants adaptés à la nature des produits manipulés.
- Je m'assure que mon masque me protège efficacement sur la durée de l'intervention.
- Je respecte les règles d'hygiène (interdiction de boire, manger...).

## 3 PUIS J'AGIS

- Si besoin de transvaser, je le fais en toute sécurité (étiquetage, récipient adapté...).
- Je respecte les règles de stockage des produits (rétention, incompatibilités...).

**À SAVOIR**  
Tout est poison,  
rien n'est  
poison : c'est  
la dose qui fait  
le poison. \*

# LES RISQUES LIÉS AU TRAVAIL ISOLÉ



**Analysez, protégez-vous puis agissez... avant qu'il ne soit trop tard.**

## 1 J'ANALYSE...

- Existe-t-il des situations où je suis **ni vu ni entendu** ?
- L'organisation du travail a-t-elle été analysée pour éliminer / réduire le travail isolé ?
- L'activité à réaliser n'est-elle pas interdite à un travailleur isolé (travail en hauteur, manœuvre d'engins...)?

## 3 PUIS J'AGIS

- Je teste l'organisation des secours lors d'un exercice (levée de doute, déclenchement des secours, suivi des opérations...).
- J'alerte lorsque je ne me sens pas en capacité d'assurer mon poste (compétence technique, anxiété, maladie ...).

## 2 JE ME PROTÈGE

- Je suis formé et informé sur les procédures à appliquer en cas d'urgence.
- Je suis apte à occuper un poste de travail isolé.
- Le choix d'un dispositif d'alarme du travailleur isolé (DATI) et des moyens de communication pour donner l'alerte (GSM, GPS, perte de verticalité...) est pertinent et en adéquation avec mon activité (lieu géographique, activités exercées).

### À SAVOIR

La mission d'un DATI est de transmettre une alarme par un travailleur isolé vers une personne ou une structure chargée de déclencher les secours.\*



# LES RISQUES LIÉS À LA CONDUITE SUR ROUTE



**Analysez, protégez-vous puis agissez... avant qu'il ne soit trop tard.**

## 1 J'ANALYSE...

- Mon véhicule est-il adapté à ma mission, entretenu ?
- Les équipements de sécurité sont-ils présents ?
- Mon déplacement a-t-il été bien préparé (itinéraire, circulation, conditions météorologiques, heure de rendez-vous...) ?

## 2 JE ME PROTÈGE

- Je suis formé à la conduite de mon véhicule.
- J'attache ma ceinture et je coupe mon téléphone.
- Mon véhicule est correctement aménagé (arrimage, ancrage...).

## 3 PUIS J'AGIS

- Je respecte les règles de conduite, le protocole de communication, le protocole de sécurité.
- Je m'assure d'être en état de conduire (fatigue, alcool...).

### À SAVOIR

Les accidents routiers représentent plus de 20 % de l'ensemble des accidents mortels de travail (pour le régime général de la Sécurité sociale)\*