

**CONTEXTE
MISSION
TRAJET**



La gestion du risque routier lié aux déplacements professionnels

Mardi 17 Septembre 2013 - MARTIGUES



INTERVENANTS

- **Hélène DEMONSANT**

Ingénieur conseil CARSAT SE Prévention des risques

- **Patrick OBERTO,**

délégué Association PSRE

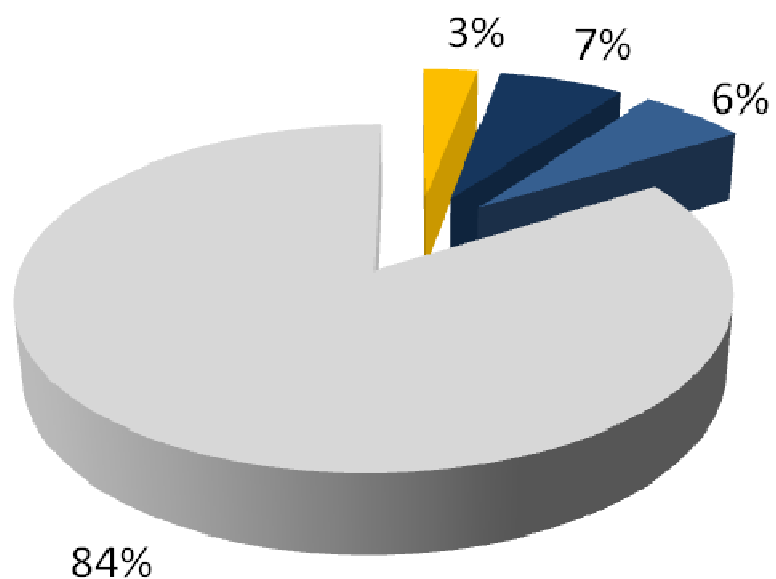
Promotion et Suivi de la Sécurité Routière en Entreprise

Tel : 06 07 24 36 59 mail: p.oberto@wanadoo.fr

CONTEXTE

PART DES DEPLACEMENTS dans les Accidents du Travail

Accidents avec arrêt travail

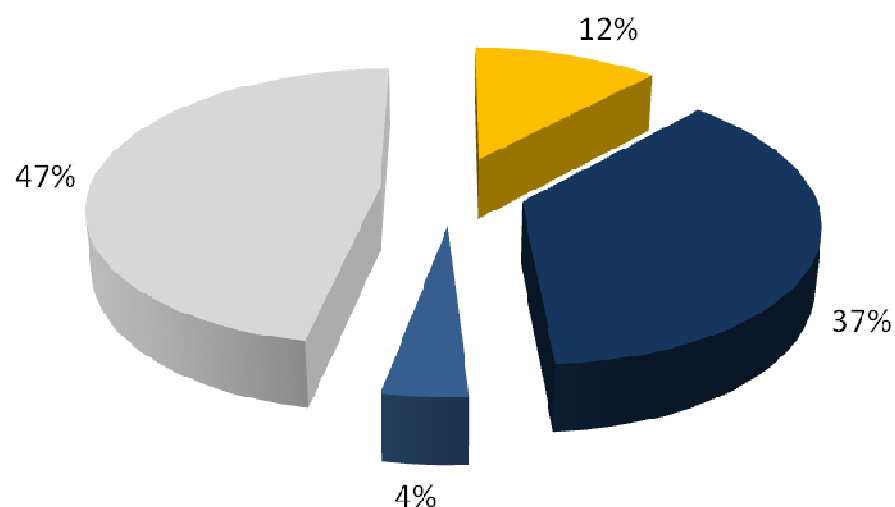


■ Véhicules mission ■ Véhicules trajet
■ Trajet ss véhicule ■ Autres AT

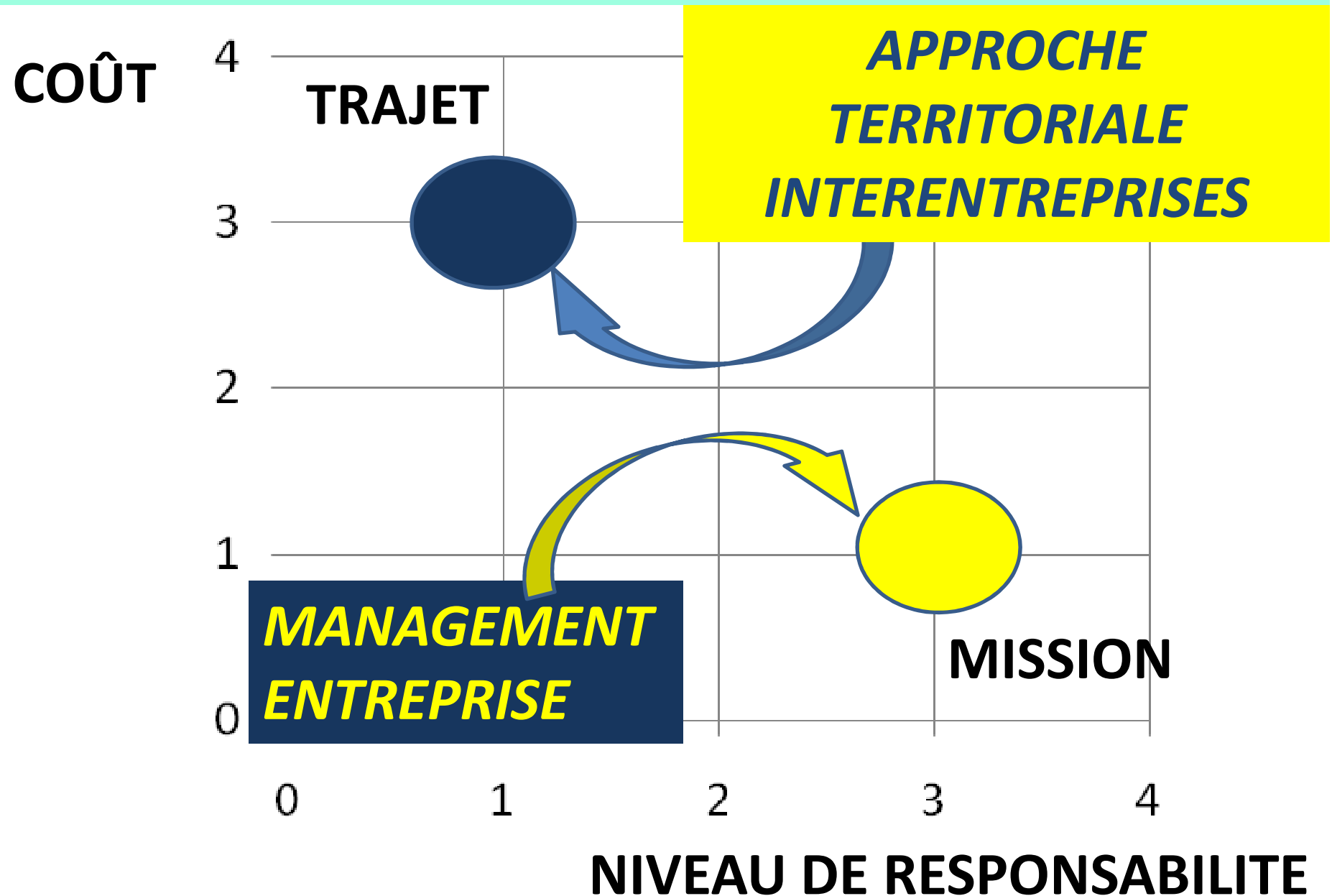
PEU FREQUENTS

SOUVENTS GRAVES

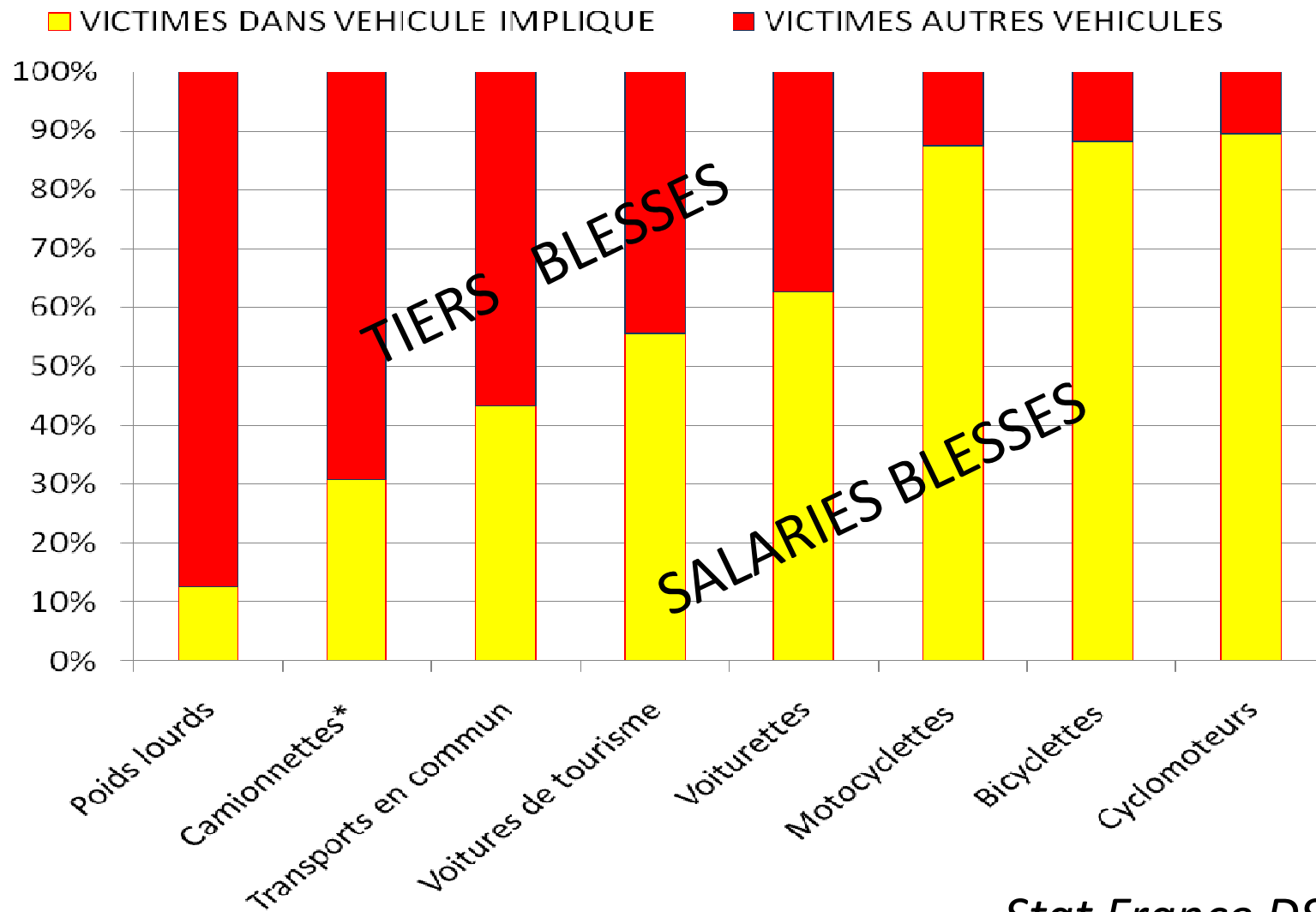
mortels



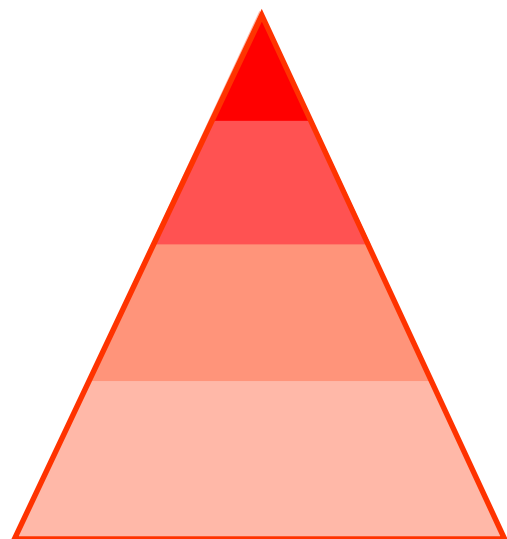
DES APPROCHES DIFFERENTES



MISSION: le risque juridique augmenté par les tiers blessés



L'enjeu pénal du risque routier lié aux déplacements professionnels (Mission)



2-3% des AT avec arrêt

12-15 % des morts salariés au travail

20- 50% des risques de mise en cause pénale

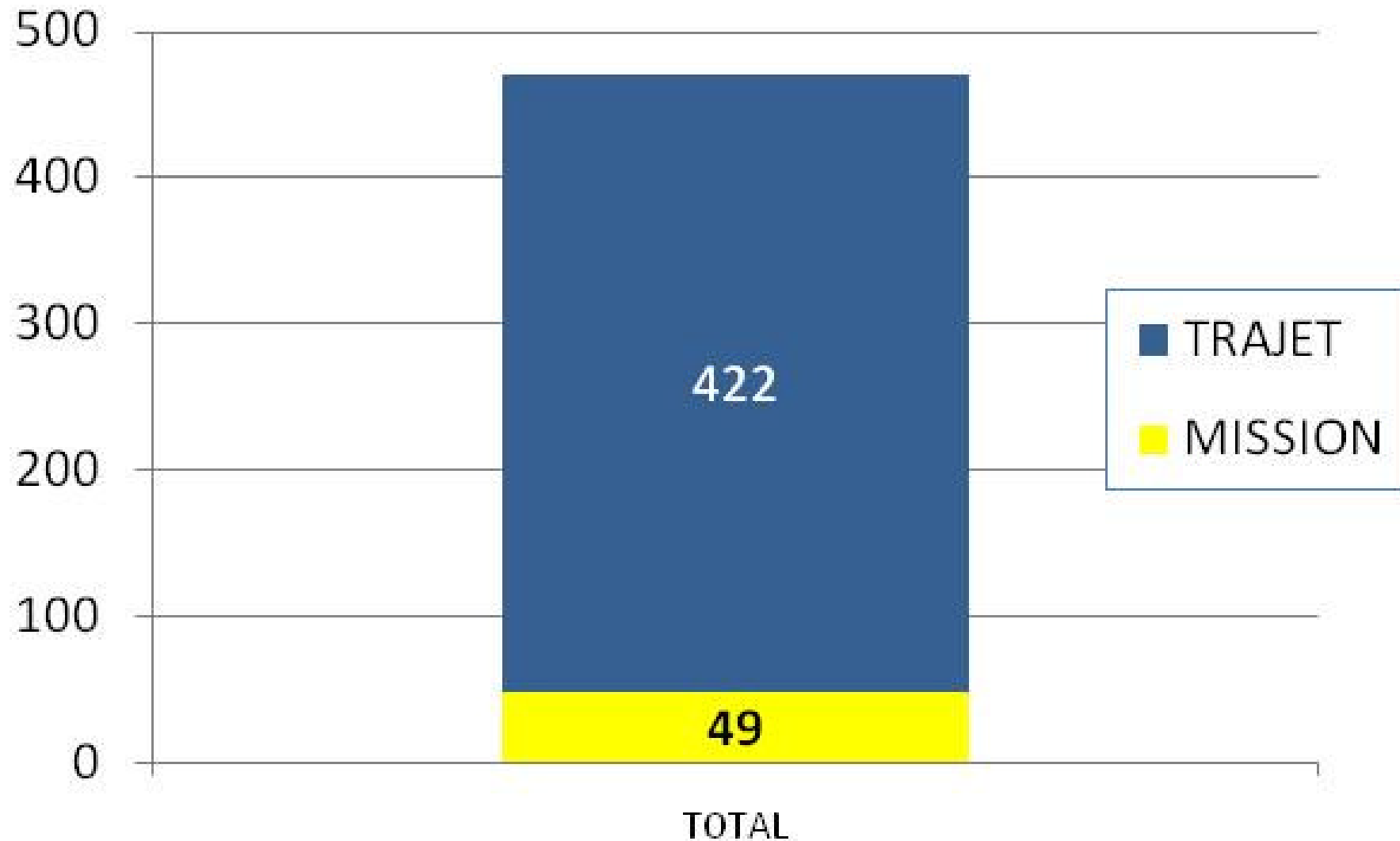
IMPACT RISQUE ROUTIER SUR LES ENTREPRISES DU GIPHISE

Evaluation sur un échantillon de 490 entreprises

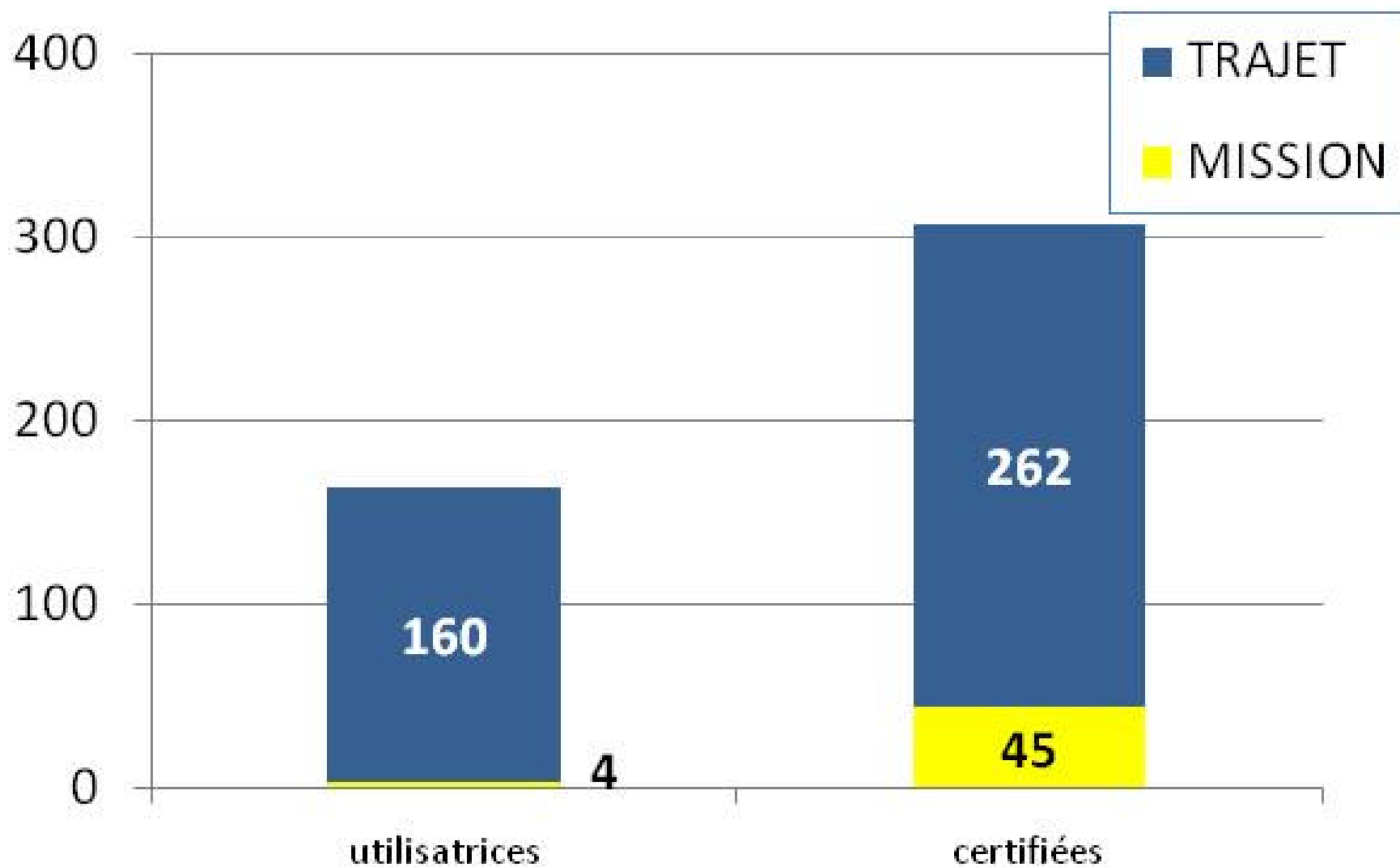
(établissement dans les BdR)

Sur 649 certifiées + utilisatrices

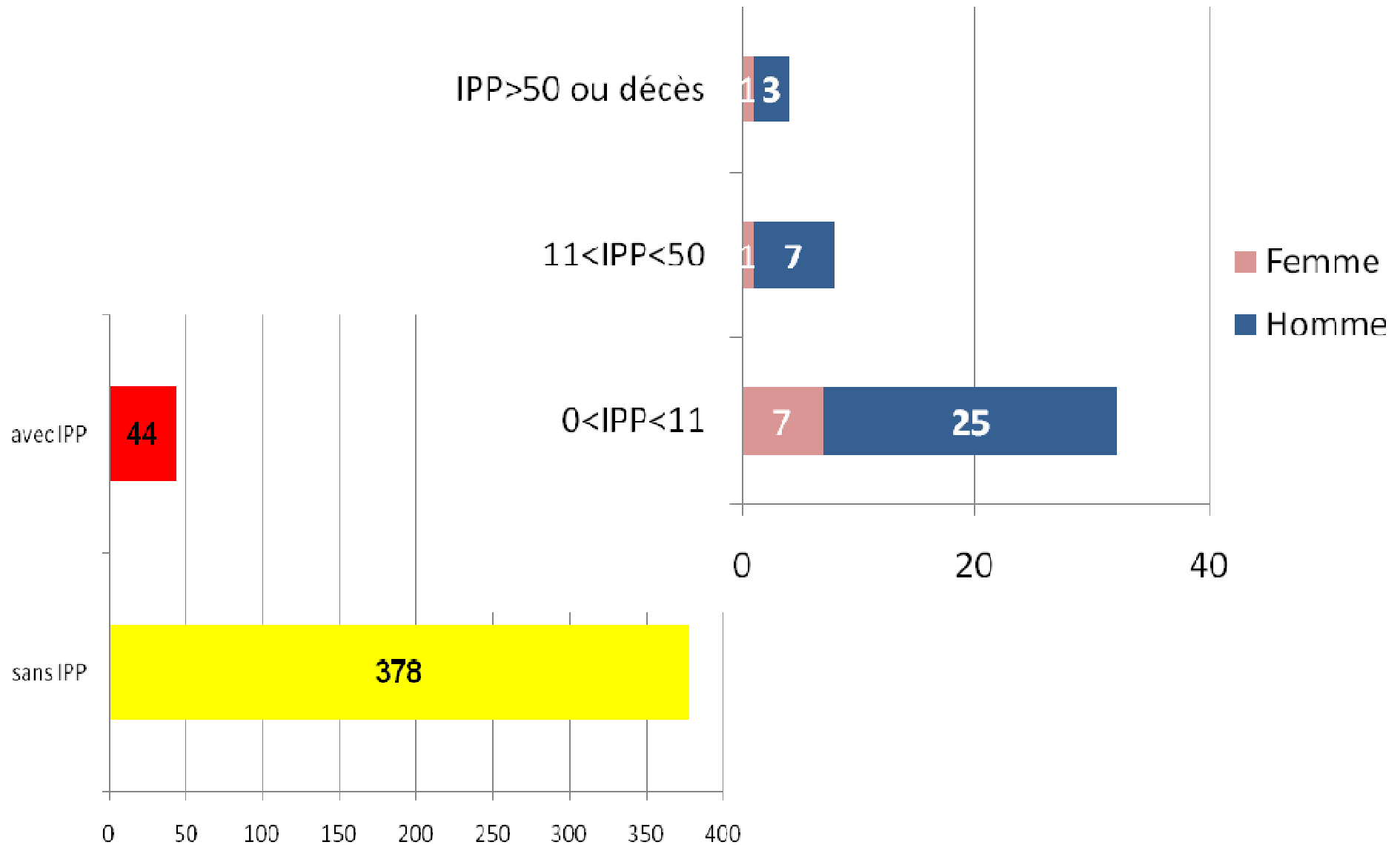
GIPHISE : accidents de la route 2010-2011-2012 ... 90% TRAJET



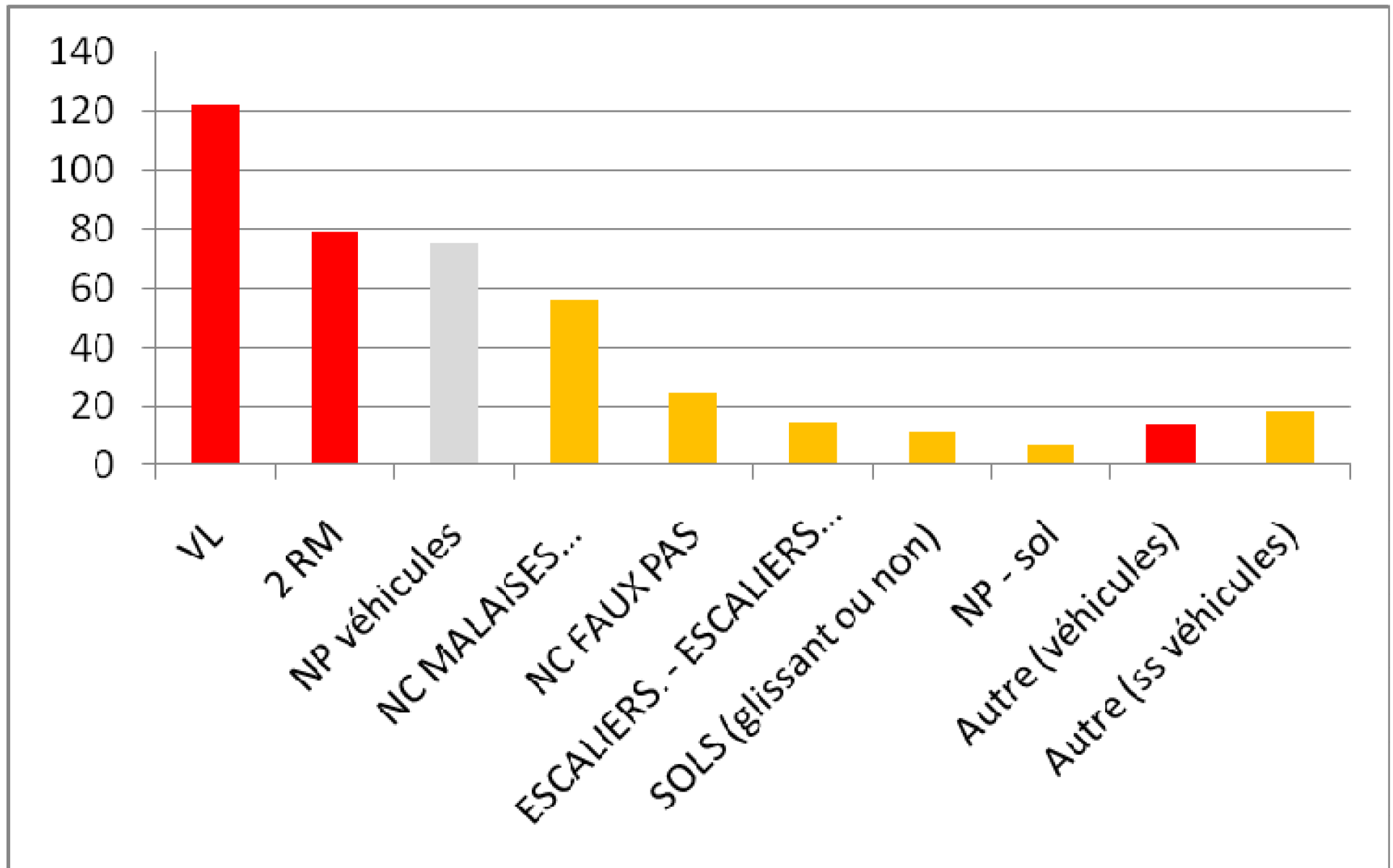
ENTREPRISES CERTIFIEES & UTILISATRICES



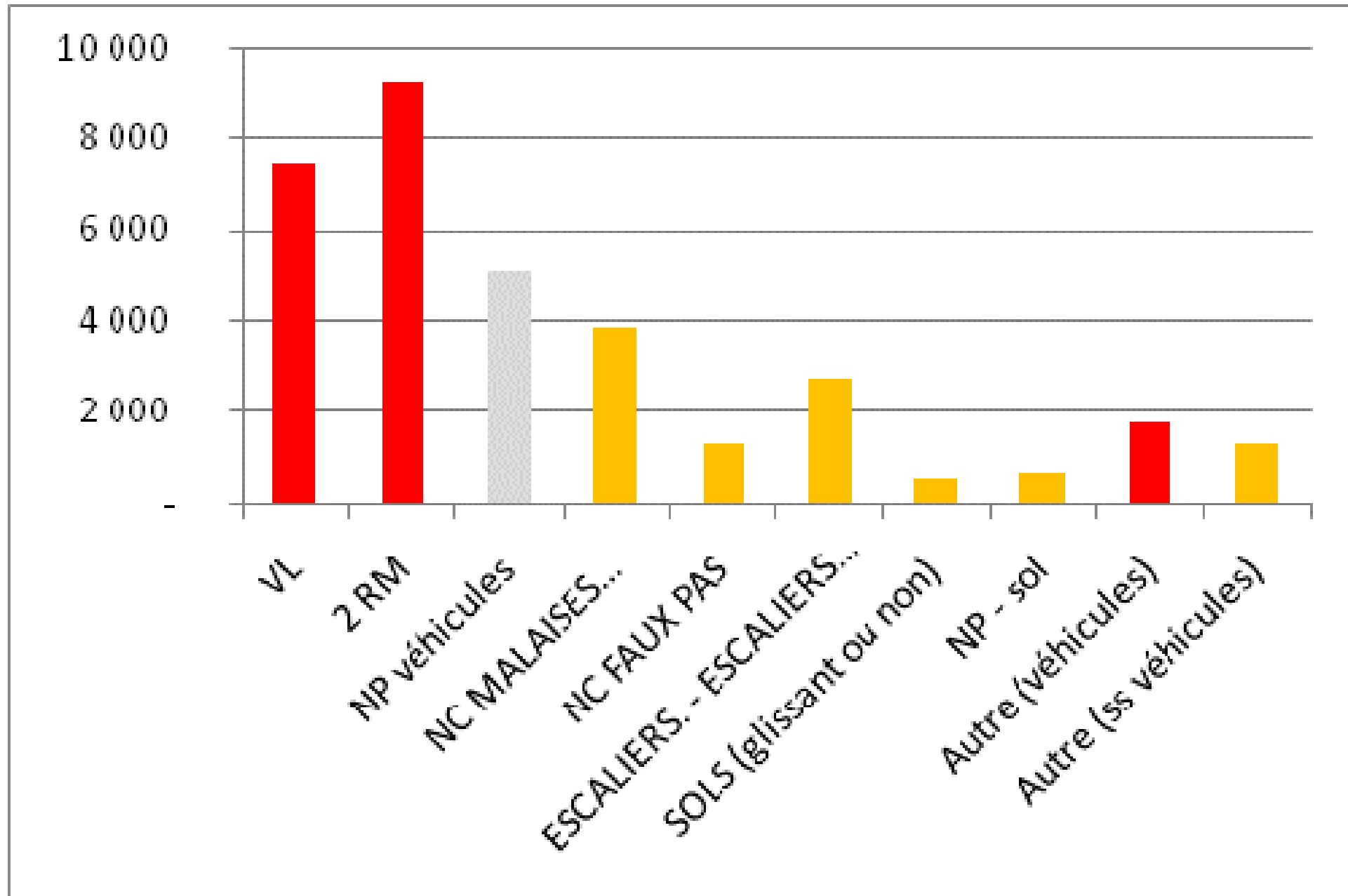
422 Accidents de trajet- 78% les hommes 10% avec IPP dont 84% les hommes



422 accidents de trajet par mode

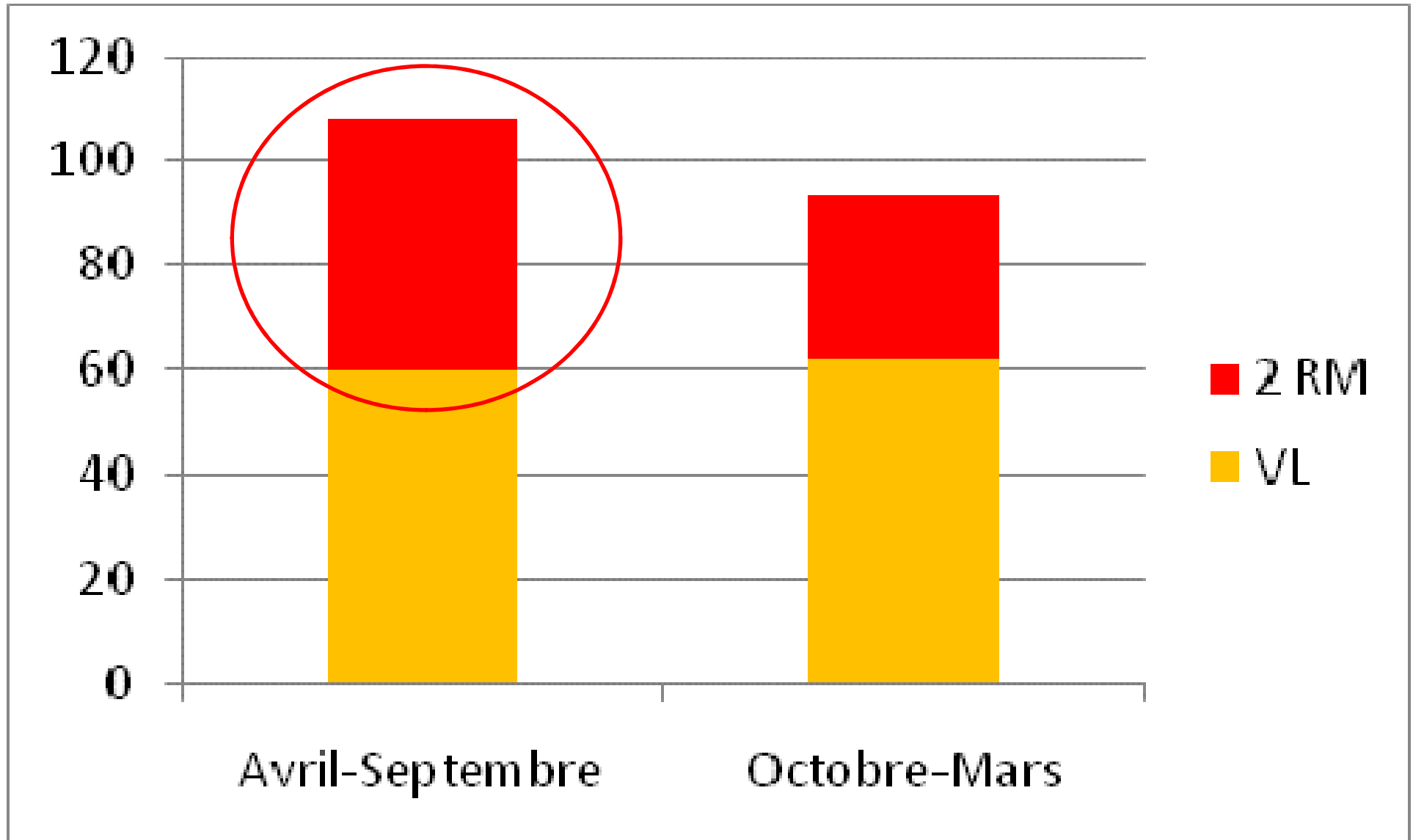


30 000 jours d'arrêt dus au trajet par mode

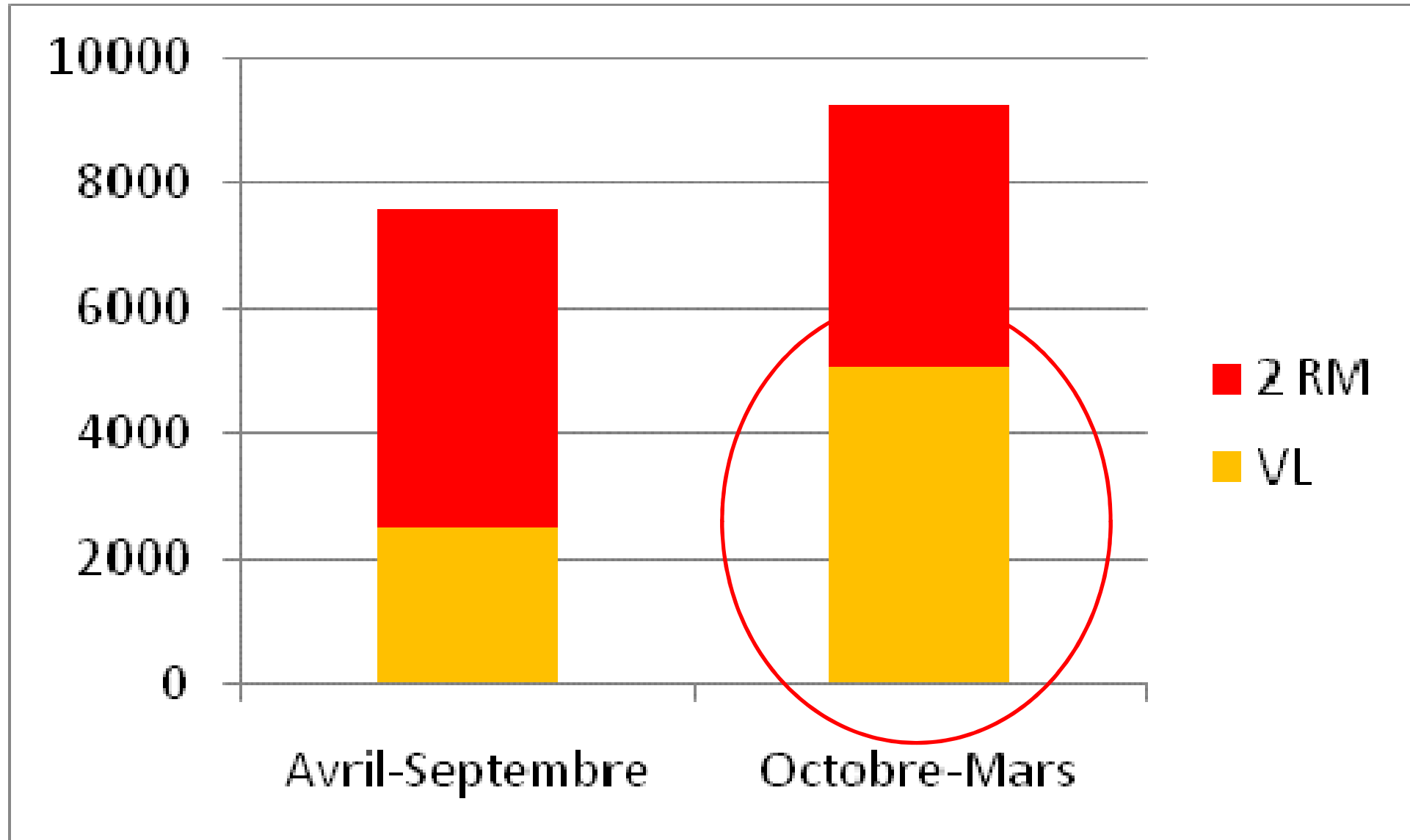


Saisonnalité des accidents trajets

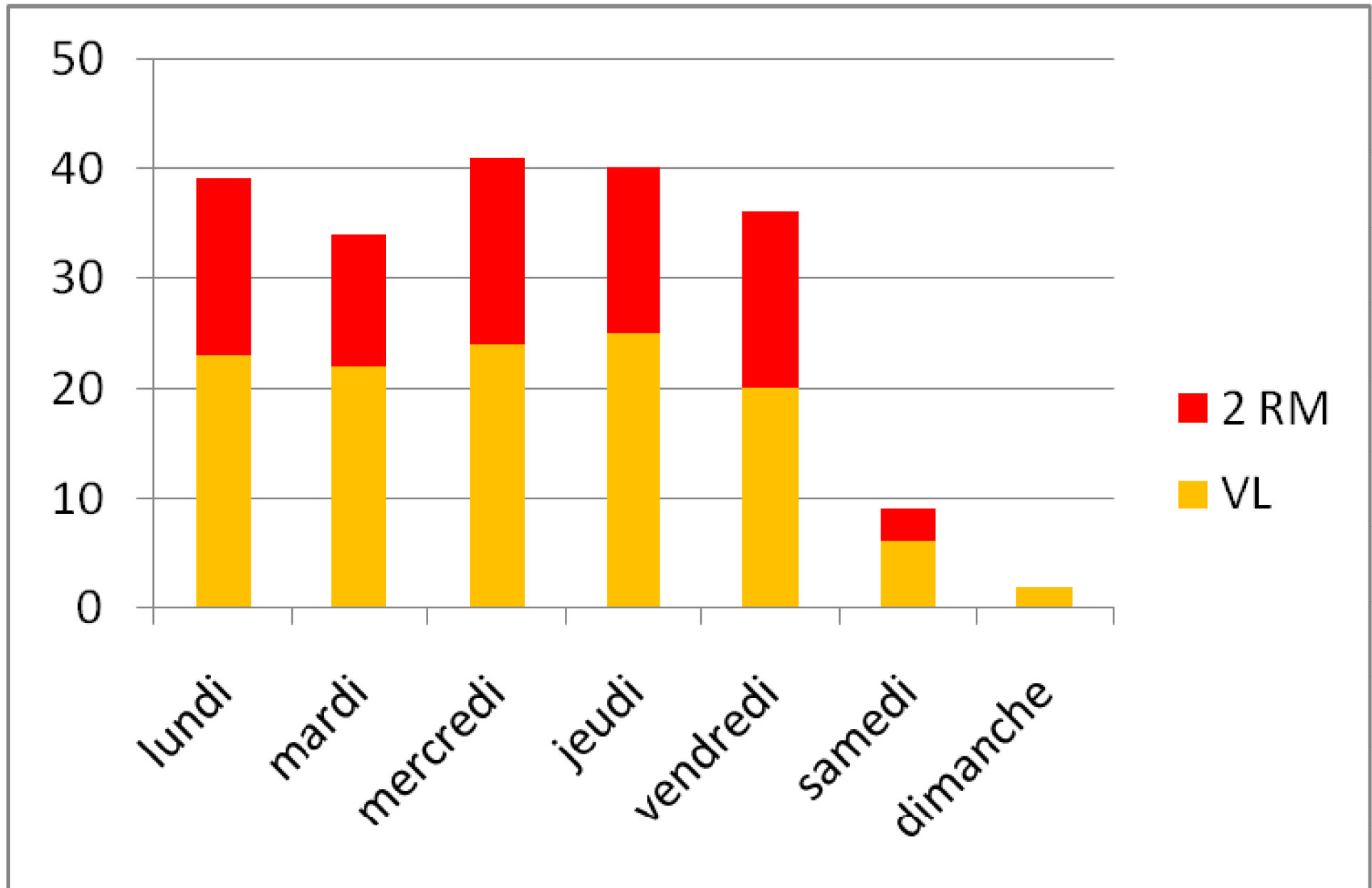
Nombre



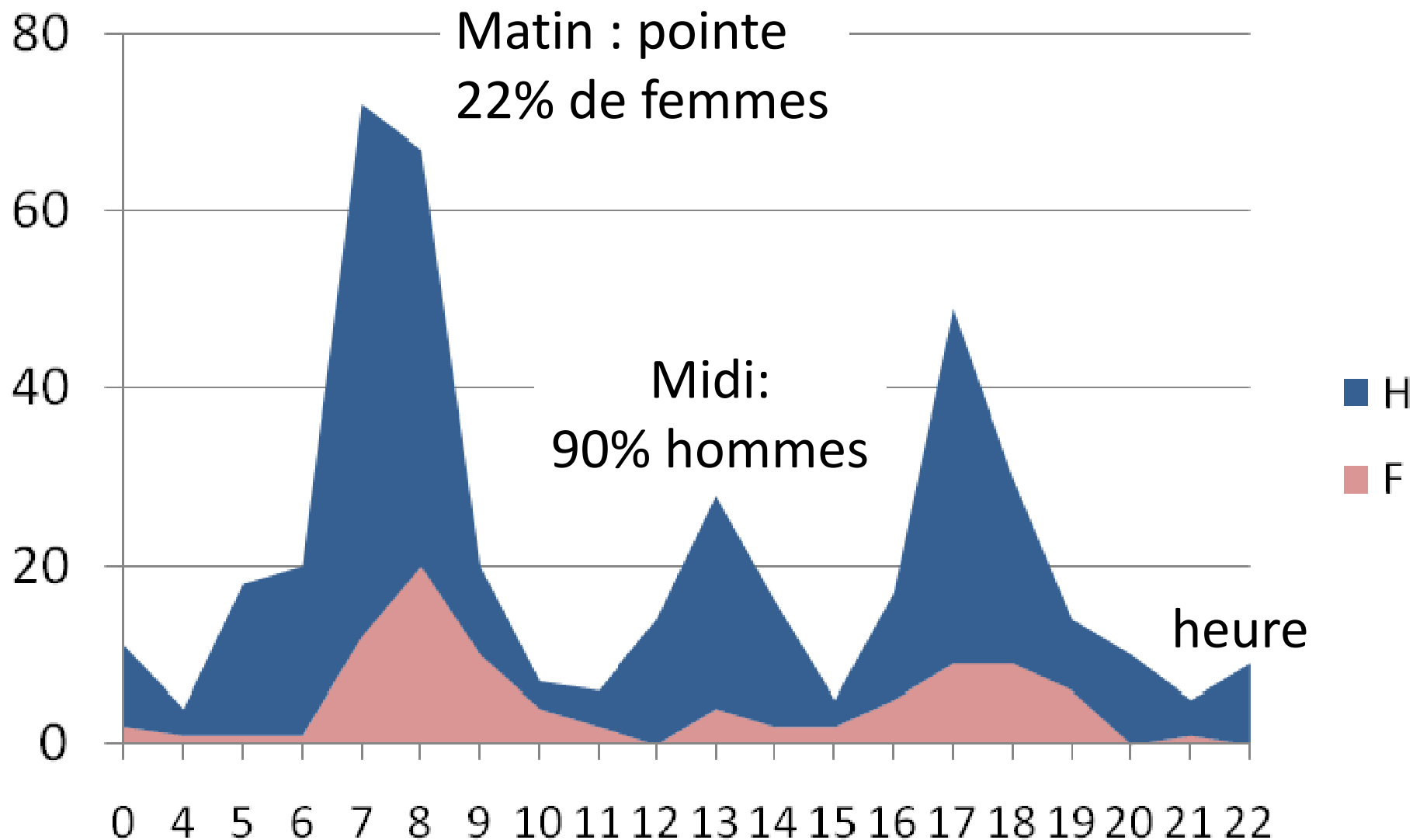
Saisonnalité accidents de trajet - Gravité



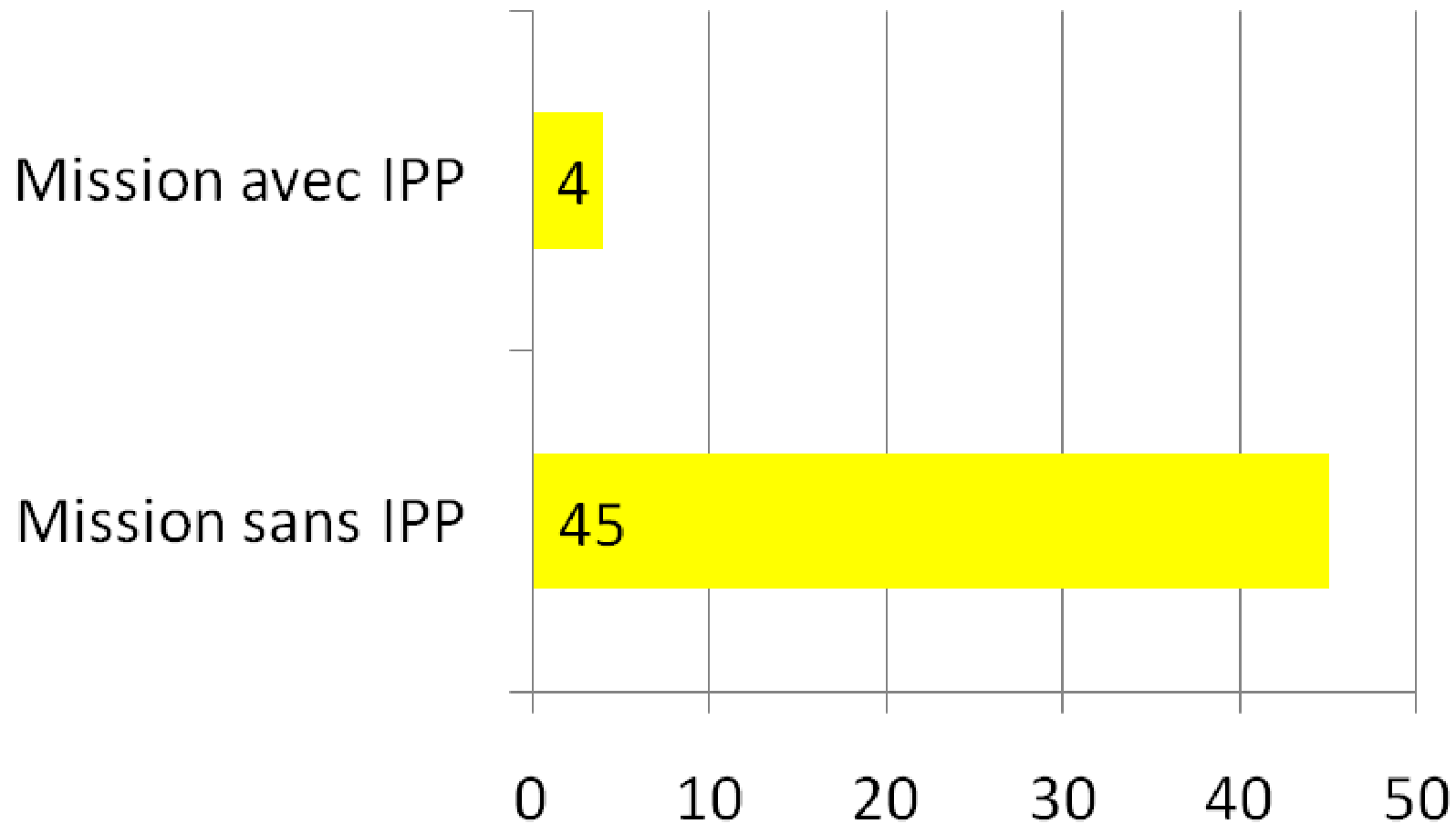
Accidents de trajet: quel jour?



Accidents de trajet: à quelle heure?



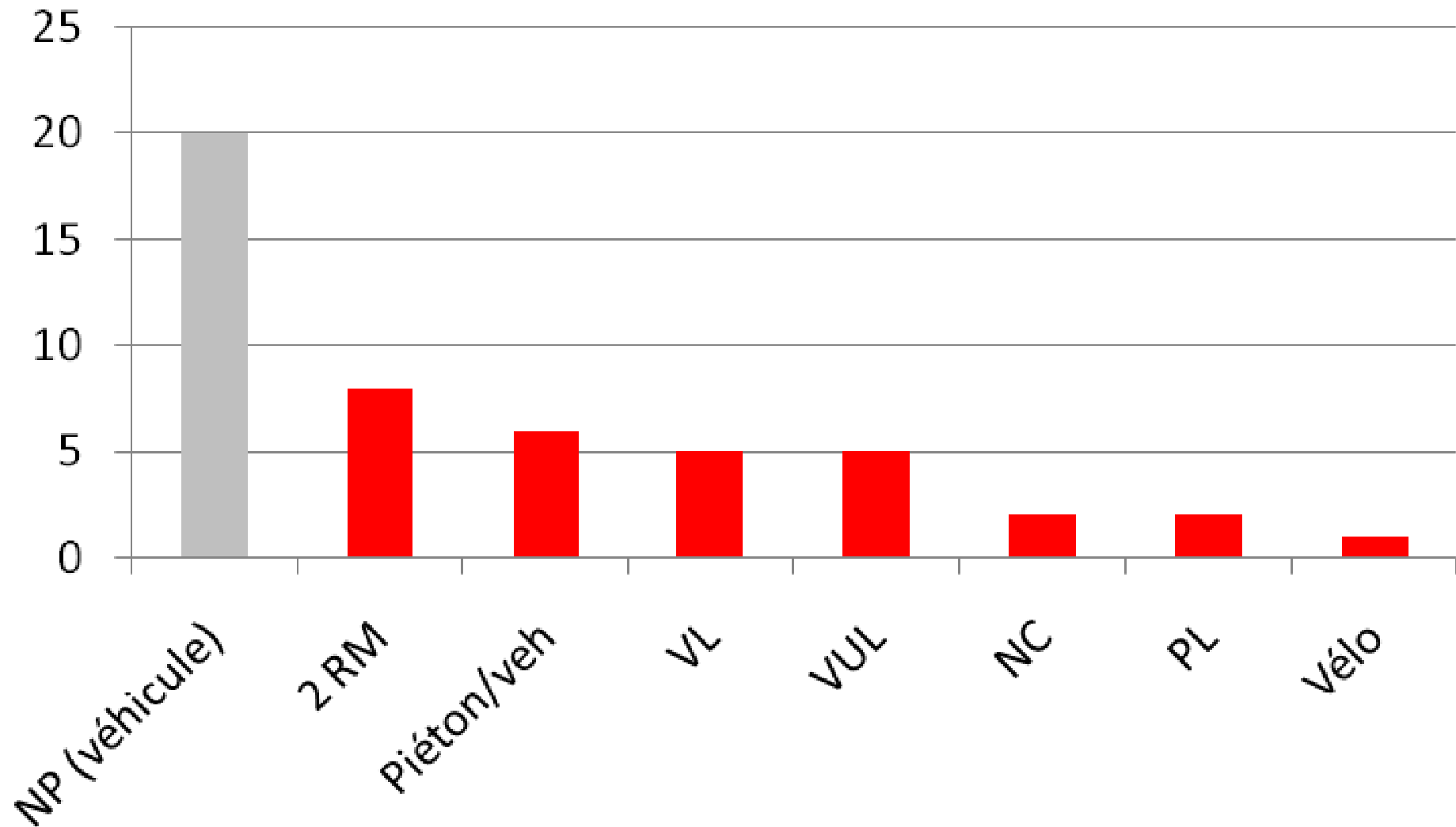
49 accidents de mission



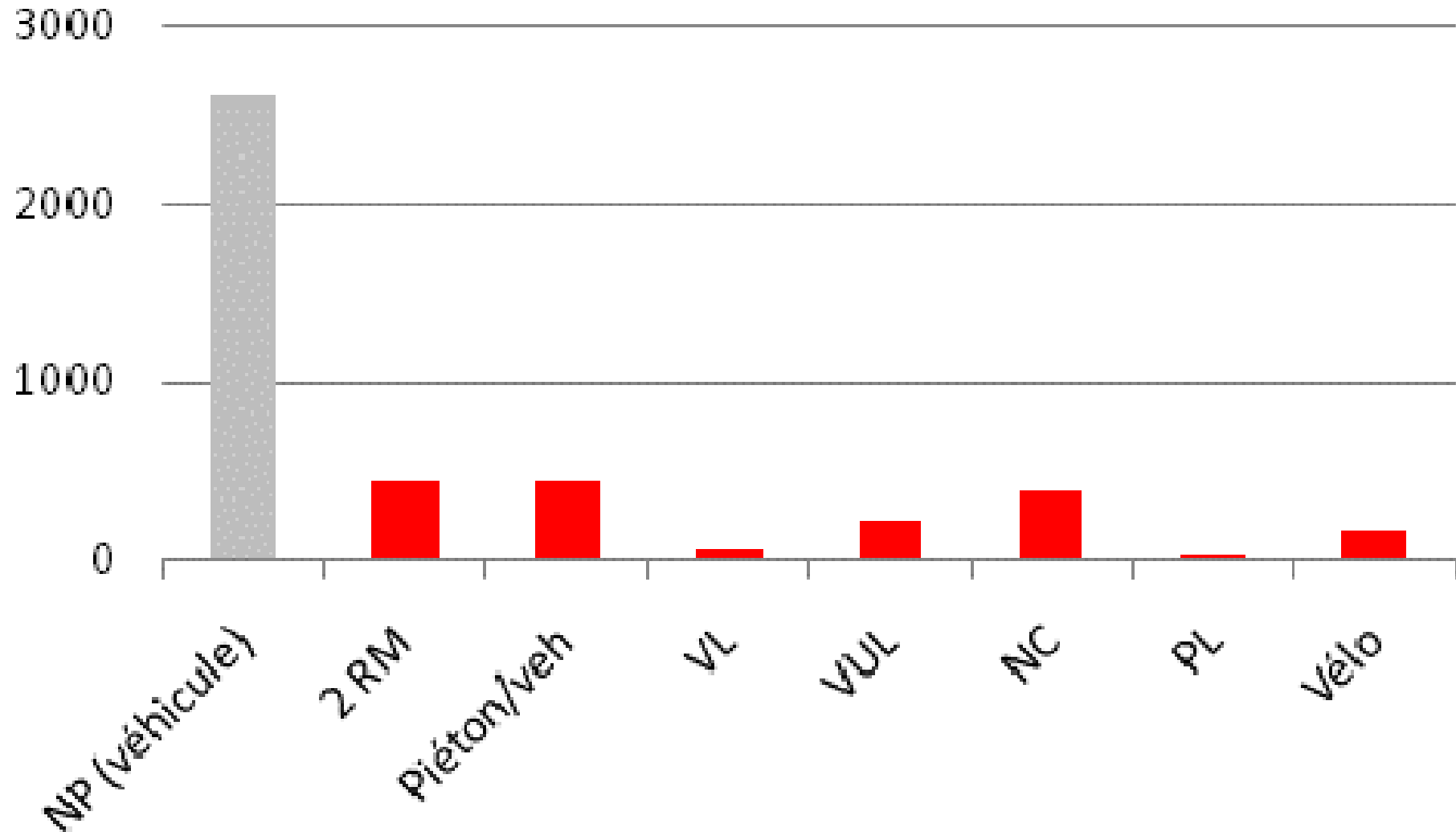
Répartition par métier

nbre acc	jours arrêt	
1	8	Autres
3	41	Ingénierie, études, contrôle, inspection
3	105	Gardiennage, Sécurité
4	224	Entreprise utilisatrice
4	209	Electricité, electro-méc, automatisme, régulation, Climatisation
5	217	Tuyauterie, chaudronnerie, soudure, maintenance, calorifuge, échafaudage, isolation, peinture
5	690	BTP
8	421	Transports logistique, Levage, montage
8	1637	Nettoyage, assainissement déchets
8	869	Intérim
49	4421	TOTAL

49 accidents de mission... par mode

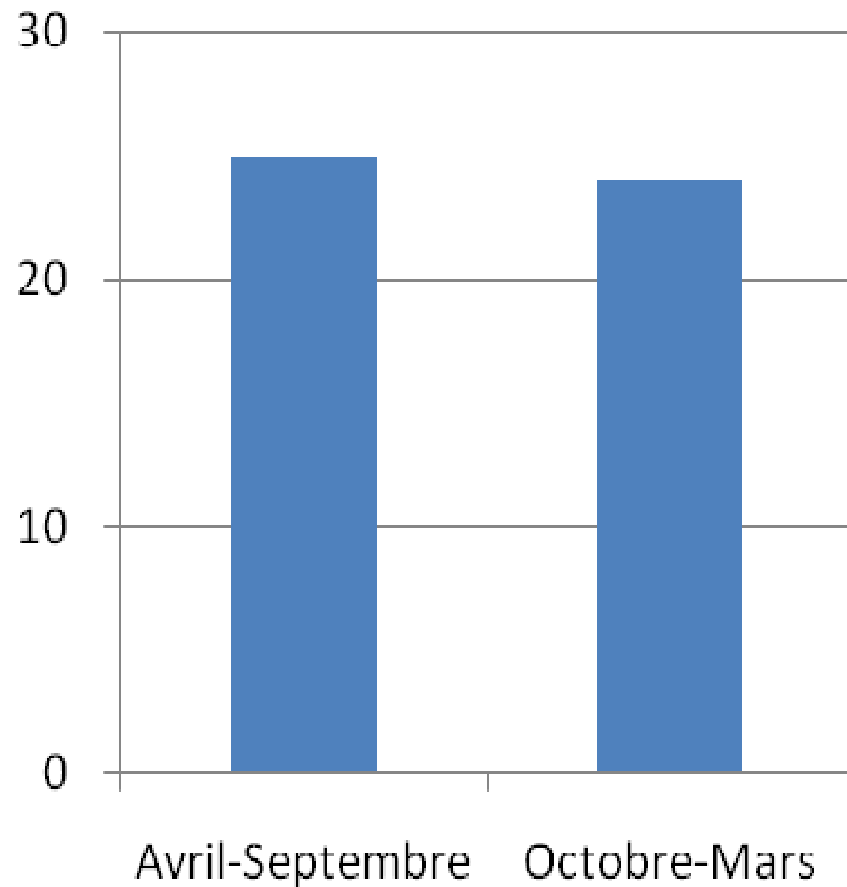


Jours d'arrêt: trop d'incertitudes dues aux accidents « non précisés »

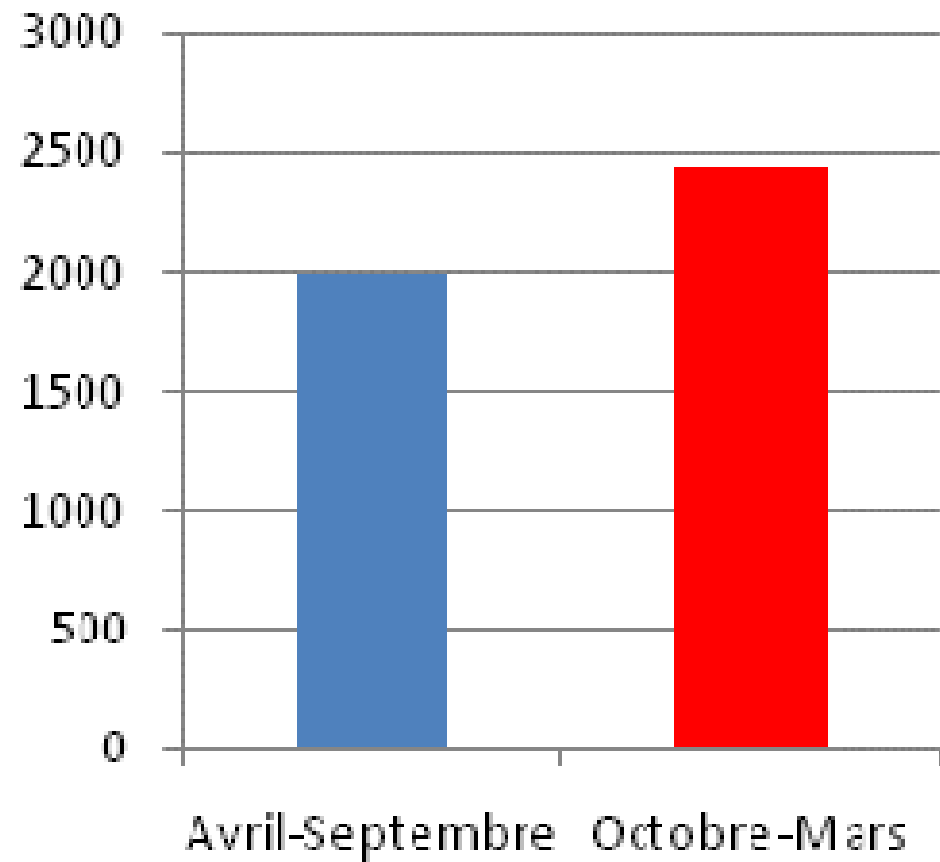


Saisonnalité accidents mission

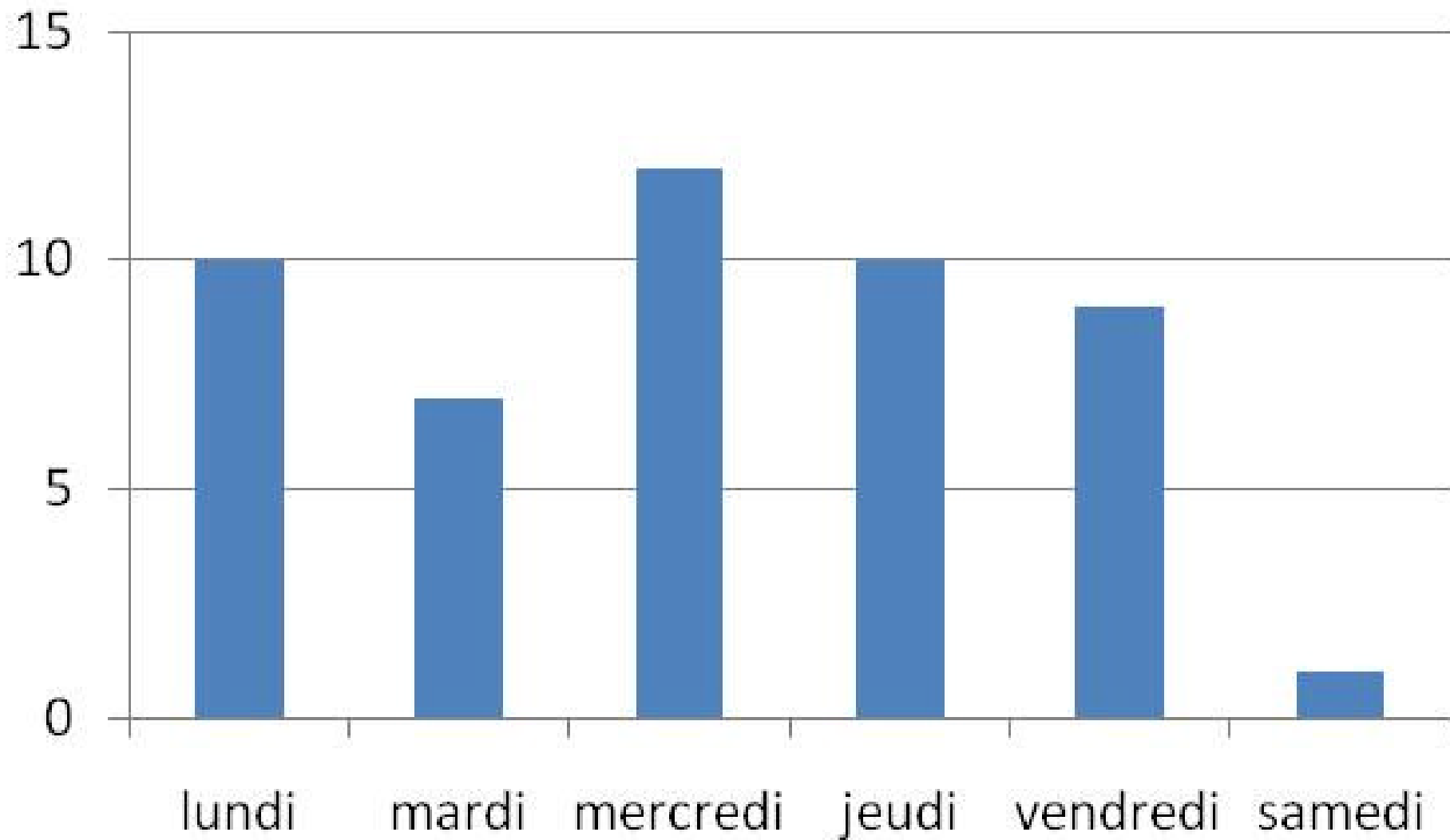
nombre



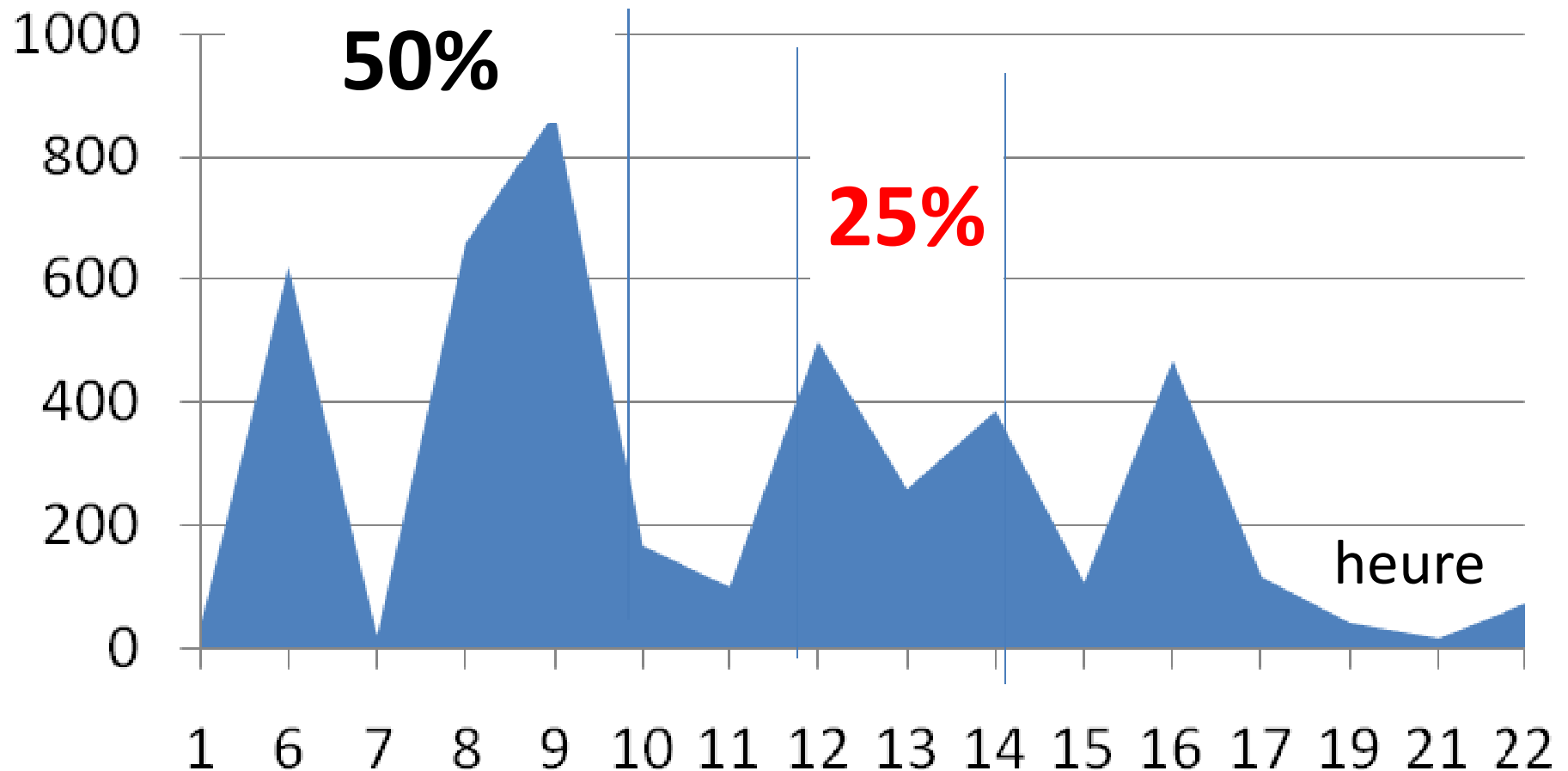
jours arrêt



Accidents de mission: quel jour?



Jours d'arrêt en accident de mission: suivant les heures



Liste (non exhaustive) de documents consultables

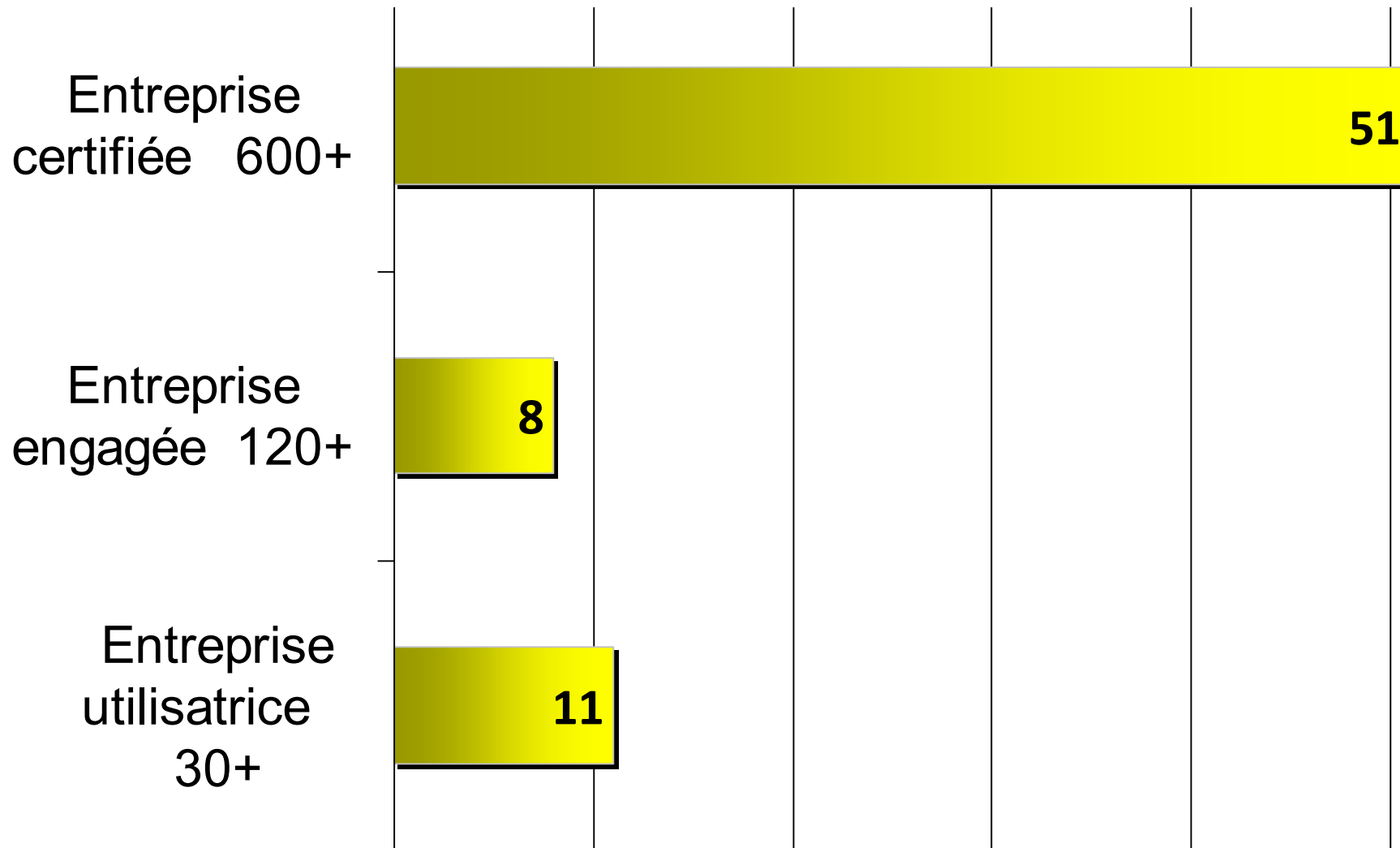
- Documents régionaux consultables sur www.carsat-sudest.fr:
 - « Risque Routier et Règlement Intérieur - Principes et préconisations de base »
 - DT50 « Employeurs et salariés – Conduire ou téléphoner il faut choisir! »
- Brochures INRS consultables sur www.inrs.fr :
 - ED 986 « le risque routier en mission – guide d'évaluation des risques »
 - ED6046 « Choisir son VUL »
 - ED6055 « Le carnet de suivi des VUL »
 - ED 6147 "Pratiques addictives en milieu de travail - Principes de prévention".
- Livre blanc: «Prévenir le risque trajet domicile-travail » consultable sur www.risquesprofessionnels.ameli.fr
- Le site de PSRE: www.asso-psre.com

DIAGNOSTIC FLASH PSRE

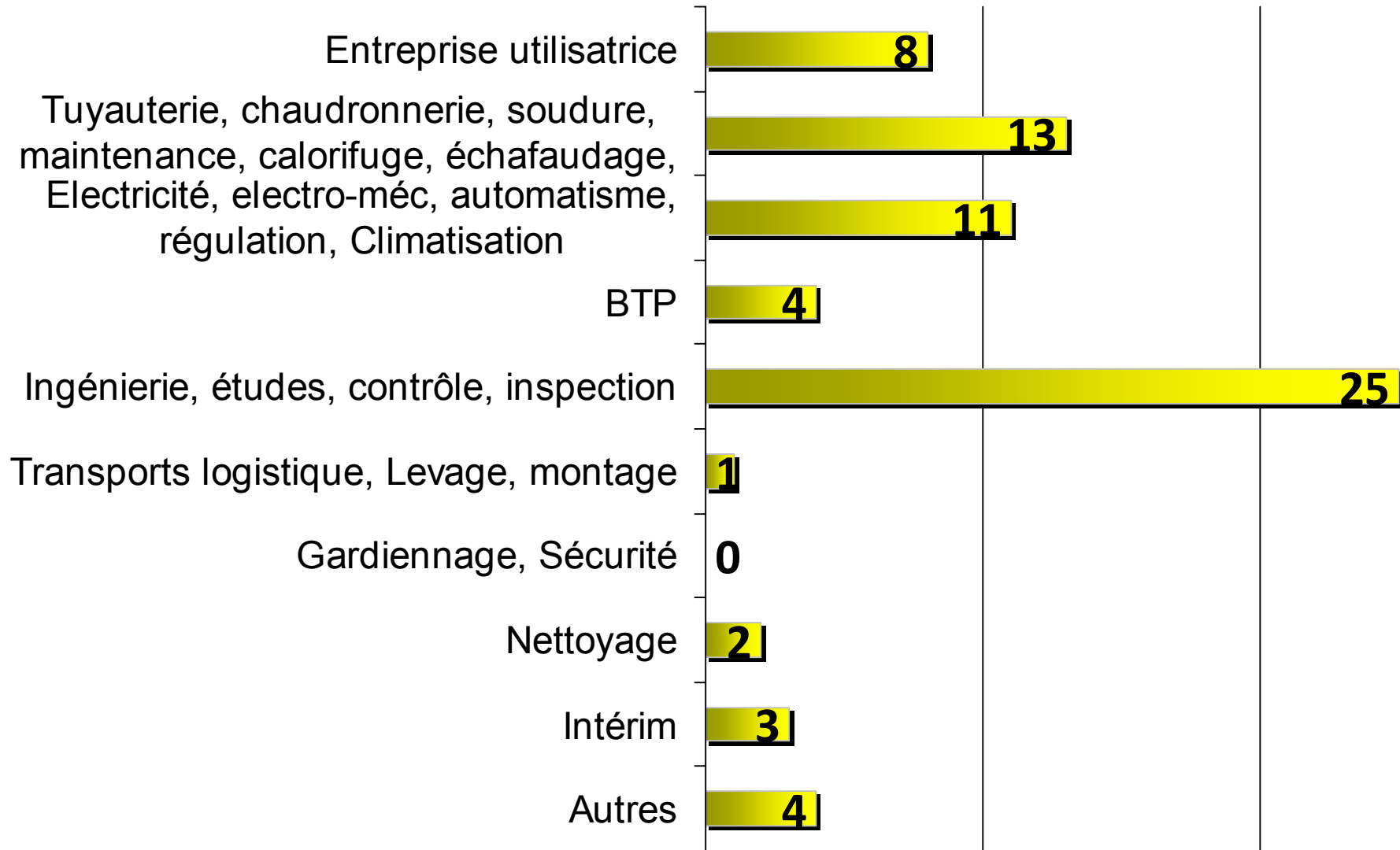
Risque mission



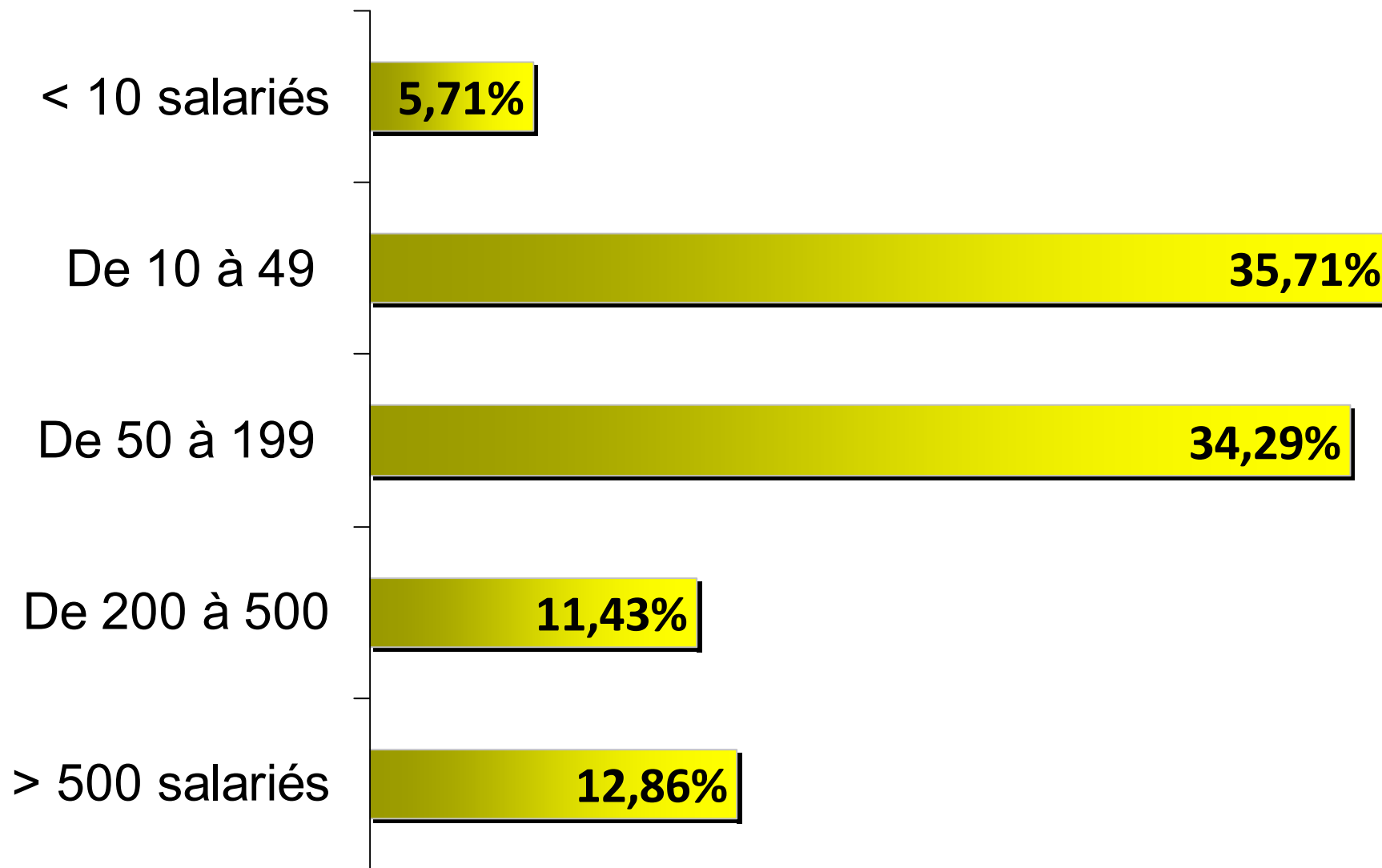
Entreprises représentées par rapport au nombre d'adhérents



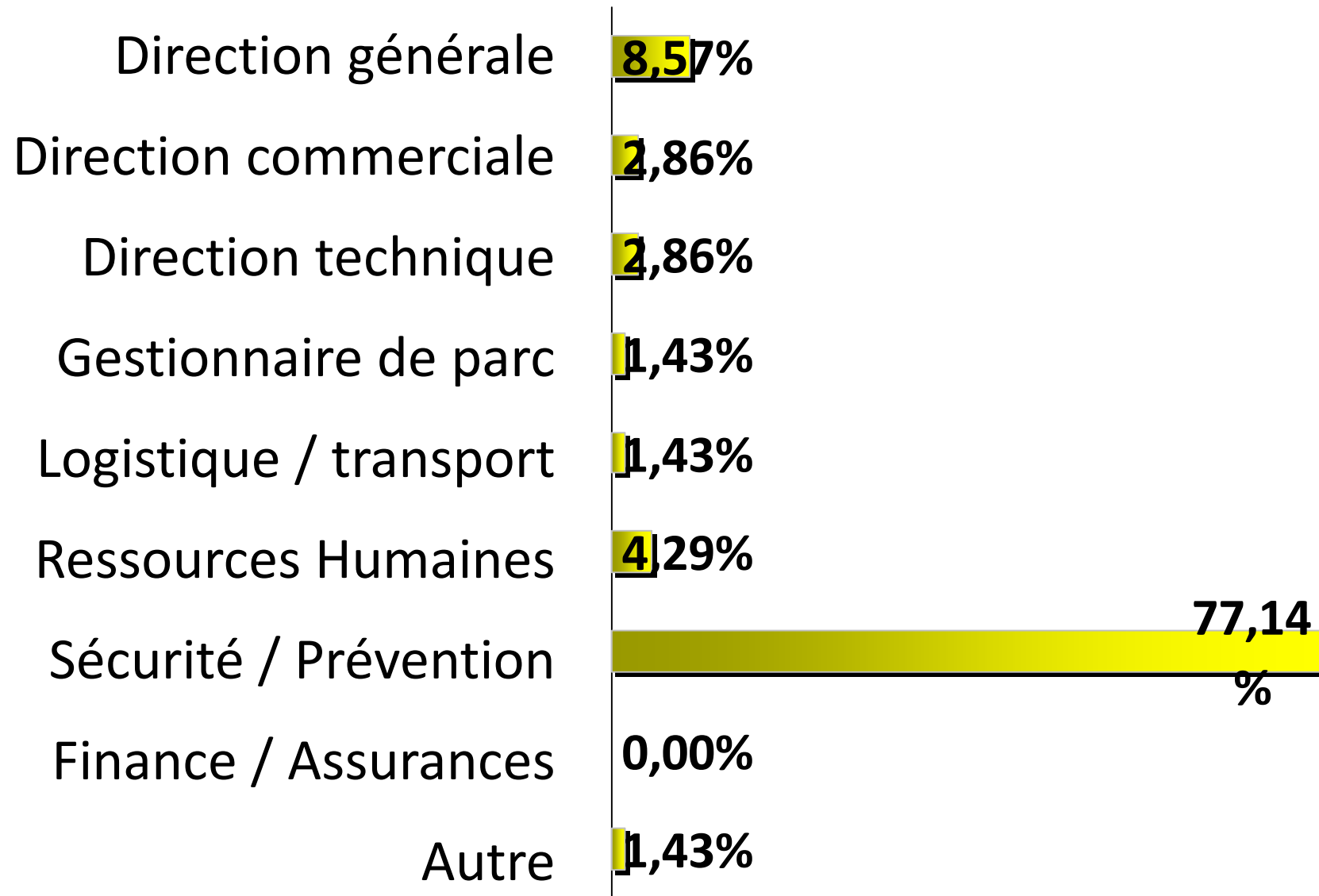
Quelles est votre activité principale?



Le site / l'entreprise où je travaille emploie:



FONCTION





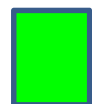
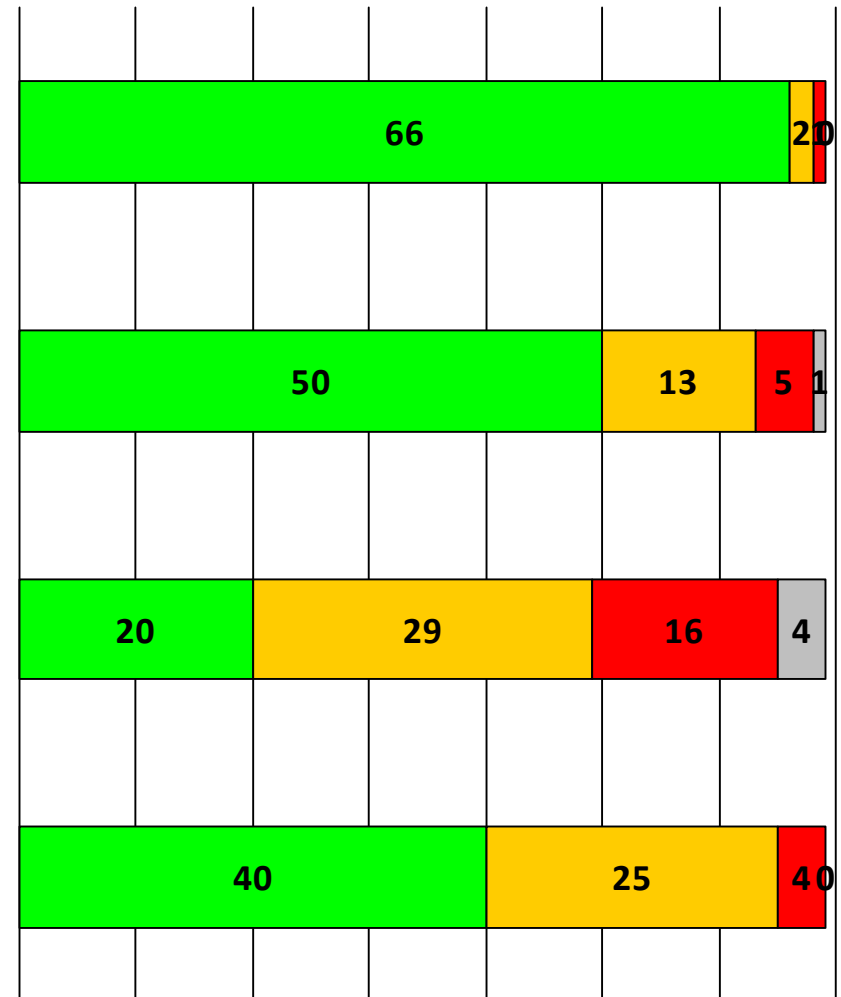
IDENTIFICATION DU RISQUE

Le « DOCUMENT UNIQUE » d'analyse des risques existe

Les postes nécessitant de conduire pour le travail sont tous clairement identifiés

Pour ces postes, le document unique analyse les risques spécifiques au poste liés à la conduite

Ce document est partagé avec tous les salariés et est mis à jour chaque année



OUI c'est fait



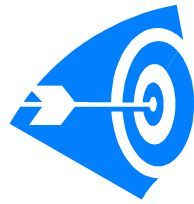
Partiellement



Non pas fait



Ne sait pas



POLITIQUE SECURITE

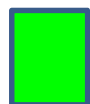
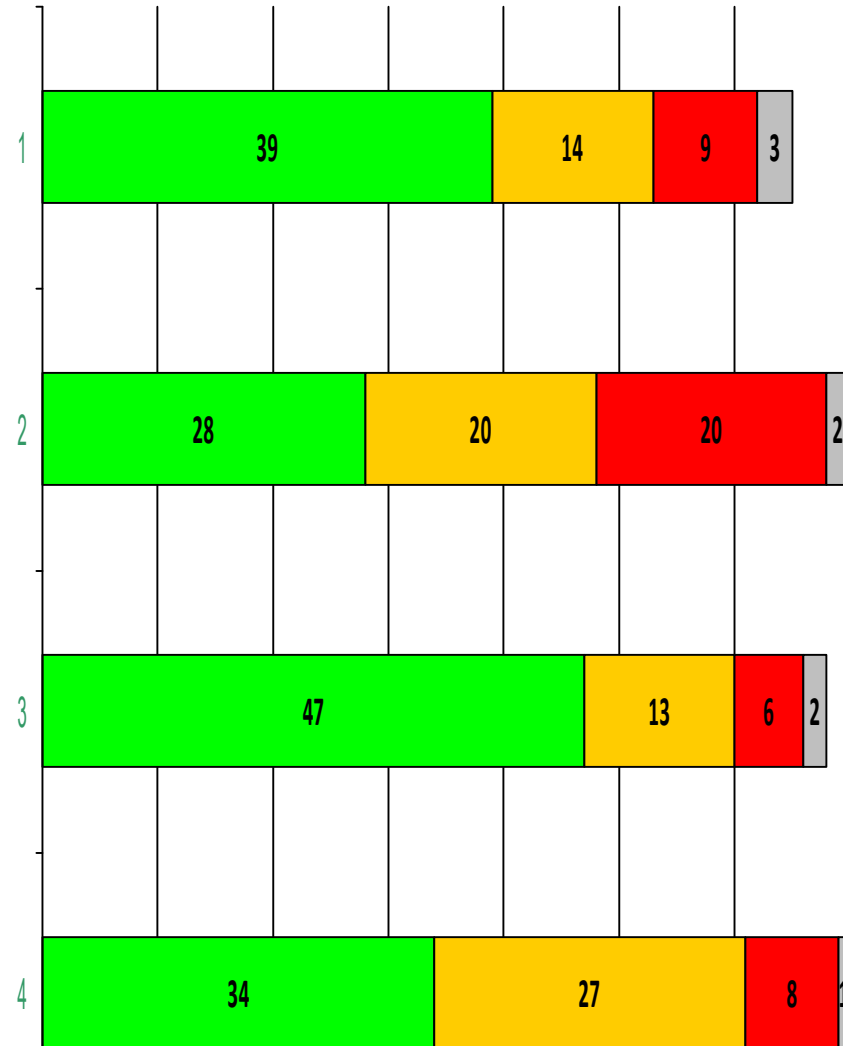
0 10 20 30 40 50 60 70

La politique Sécurité existe....
Elle couvre le risque routier

Un tableau de bord « Sécurité & Déplacements » est tenu à jour et communiqué,

Des actions résultent de l'analyse des accidents. Leur mise en œuvre est suivie régulièrement

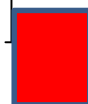
La direction donne l'exemple



OUI c'est fait



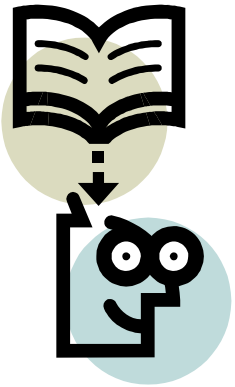
Partiellement



Non pas fait



Ne sait pas



REGLES et CONSIGNES

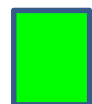
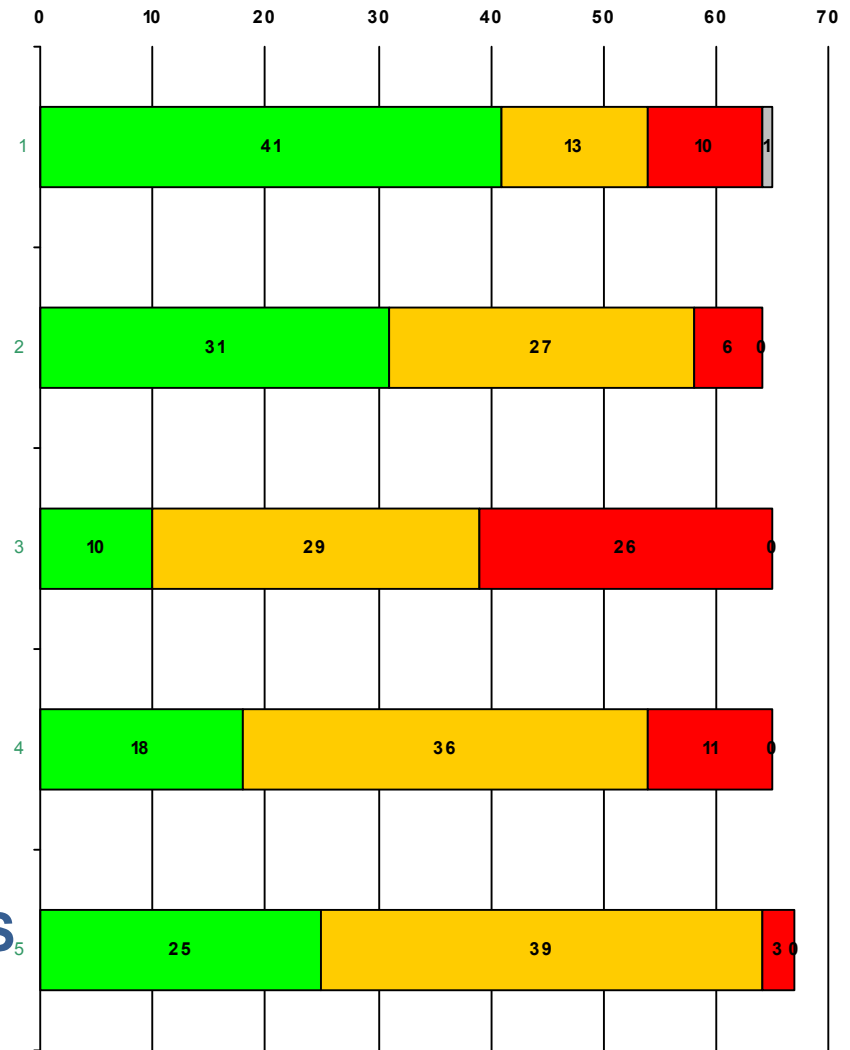
PERMIS

ALCOOL & DROGUES

MEDICAMENTS

TELEPHONE PORTABLE

Salarié paie AMENDES et perd POINTS



OUI c'est fait



Partiellement



Non pas fait



Ne sait pas



RESSOURCES HUMAINES

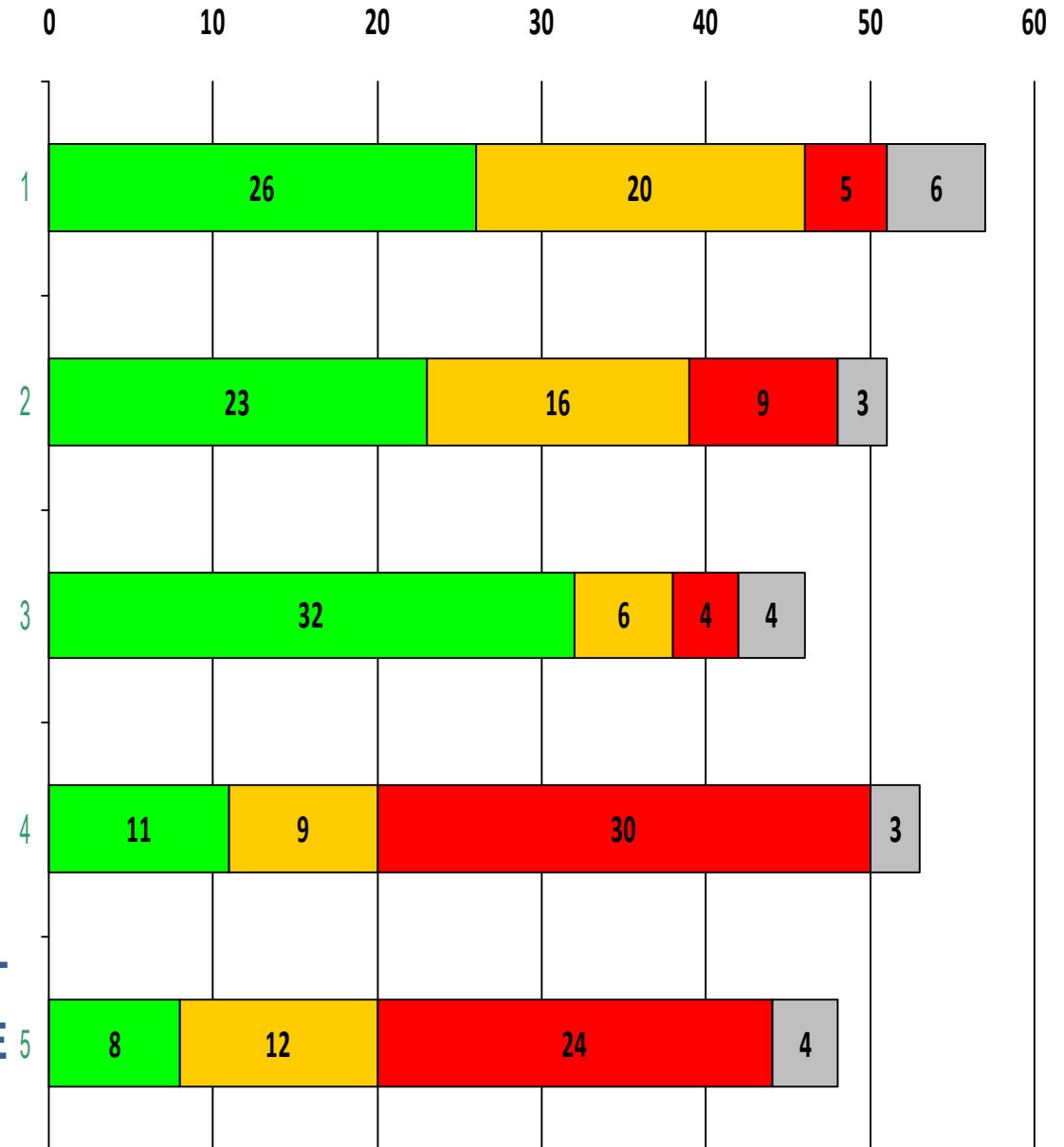
PERMIS DE CONDUIRE (contrat de travail et Règlement intérieur)

LIVRET D'ACCUEIL détaille risque et prévention

MEDECIN DU TRAVAIL INFORME du risque ROUTE

FORMATION INITIALE AU VEHICULE

FORMATION CHARGEMENT ARRIMAGE



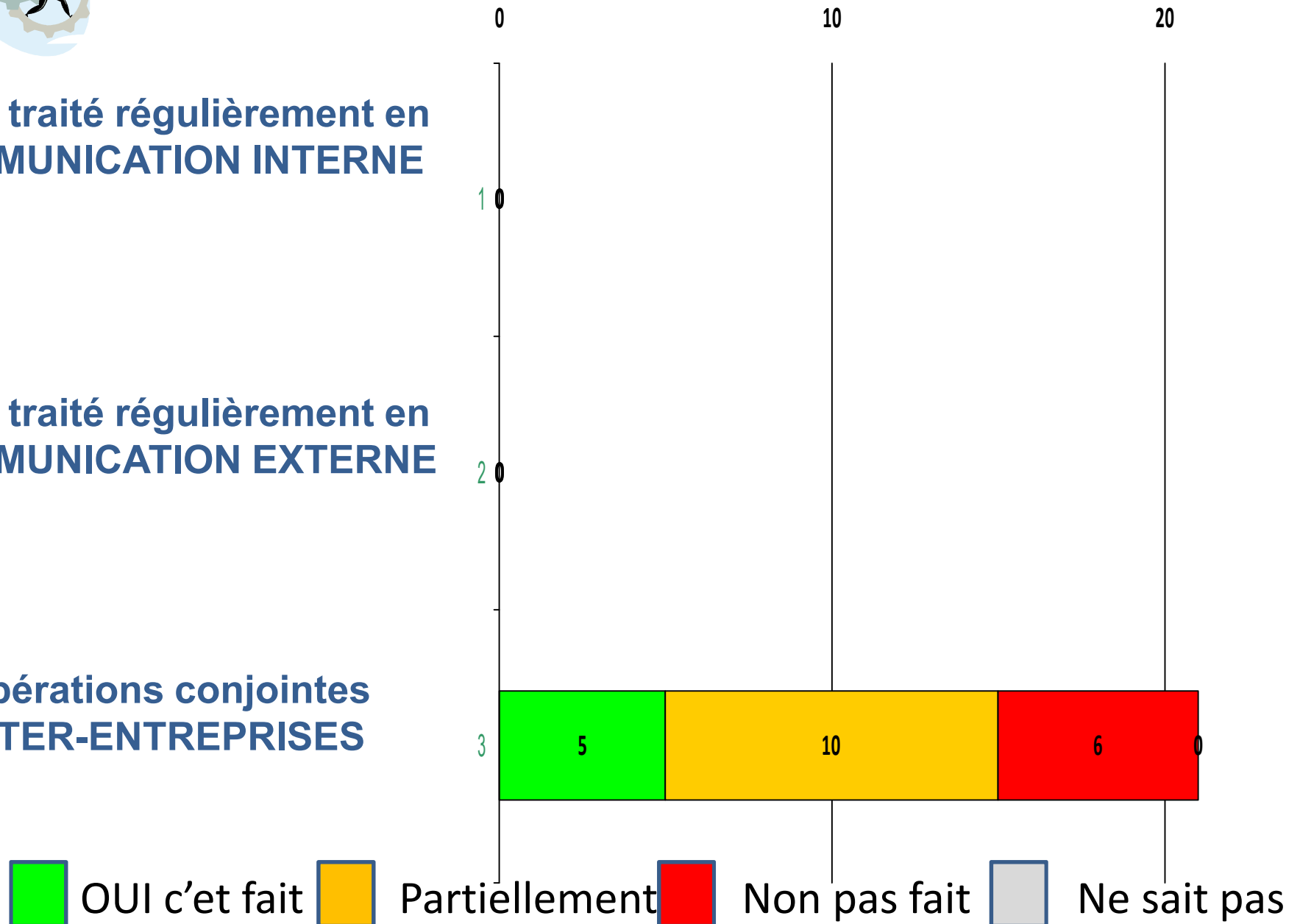


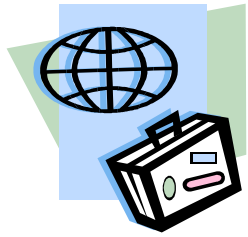
COMMUNICATION

Sujet traité régulièrement en
COMMUNICATION INTERNE

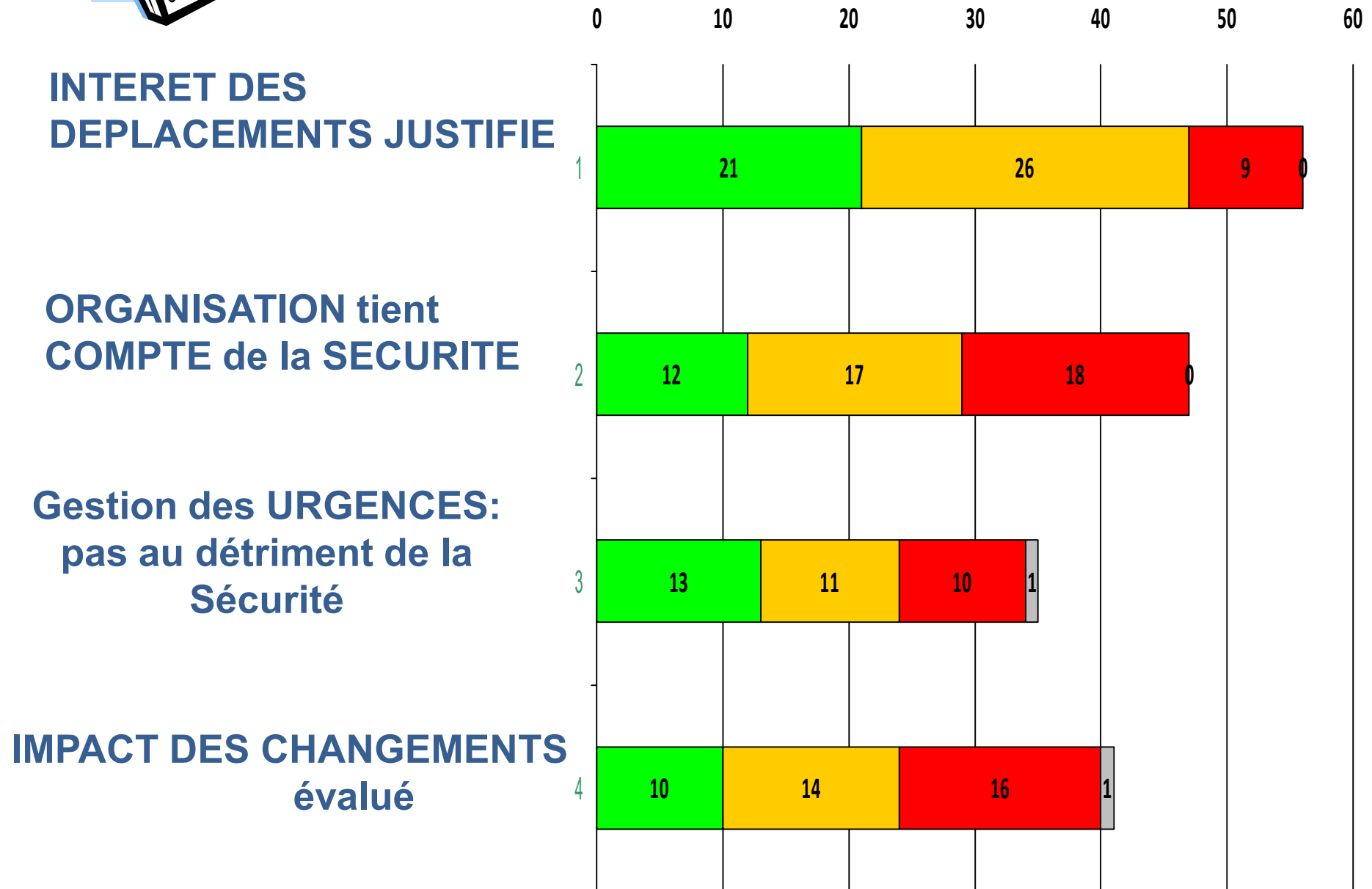
Sujet traité régulièrement en
COMMUNICATION EXTERNE

Opérations conjointes
INTER-ENTREPRISES





ORGANISATION





VEHICULES

**PRISE EN MAIN du véhicule.
Contrôles de routine**

**CARNETS DE BORD et
actions de correction suivies**

EQUIPEMENTS de Sécurité

**VUL avec cloisons, arrimage,
Airbags, ABS, ESP, AFU,
témoins.....**

Procédure SURCHARGE

**Véhicules PERSO: adaptés,
entretenus**

**Véhicules PERSO - ordres de
mission: assurance....**

1 0

NON TRAITE



INFRASTRUCTURES

0

**ENTREES SORTIES
du site en Sécurité**

**PLAN DE CIRCULATION ET
STATIONNEMENT INTERNE**

1 0

**PROTOCOLE SECURITE
TRANSPORTEURS**

NON TRAITE

Aide Financière Simplifiée VUL

(dépliants à disposition + détail consultable sur www.carsat-sudest.fr)

- Pour les entreprises de moins de 50 salariés (non cumulable avec contrat prévention)
- 2500 euros d'aide à l'achat par VUL équipé ESP ,AFU ,limiteur vitesse ou bridage moteur, cloison séparation, airbags conducteur et passager
- Aide à la formation conducteur (70% du coût pédagogique)
- Aménagements intérieurs (50% du coût)
- Dans la limite de 25000 euros par entreprise
- Fin de réception des justificatifs au 30/11/2013

EN CONCLUSION SUR LE RISQUE MISSION

- Sensibiliser, mobiliser direction, encadrement, salariés, représentants du personnel sur l'importance de ce risque
- Ensuite et en parallèle:
 - Lancer la réflexion, par métier au sein de l'entreprise, sur la prévention via l'amélioration de l'organisation du travail, le choix des véhicules...
 - Préciser les règles et consignes et le contrôle de leur application, pour les « bonnes pratiques » des déplacements en mission

AMELIORATION DU TRAJET DOMICILE-TRAVAIL

AXES DE REFLEXION



Les enjeux au delà du coût des accidents

Chaque année sur un bassin de 10 000 emplois...

Km	60 millions	<i>30km jour x 200 j</i>
Temps passé	2 millions <i>heures</i>	<i>30 km/h</i>

Accidents corporels	30 à 40	<i>3,5/1000 salariés</i>
Invalidité PP < 25%	2	
Décès ou IPP>25%	0,7 à 1	

CO2 émis	10 000 tonnes	<i>166g/km</i>
----------	---------------	----------------

LES ENJEUX, chaque année, en €...

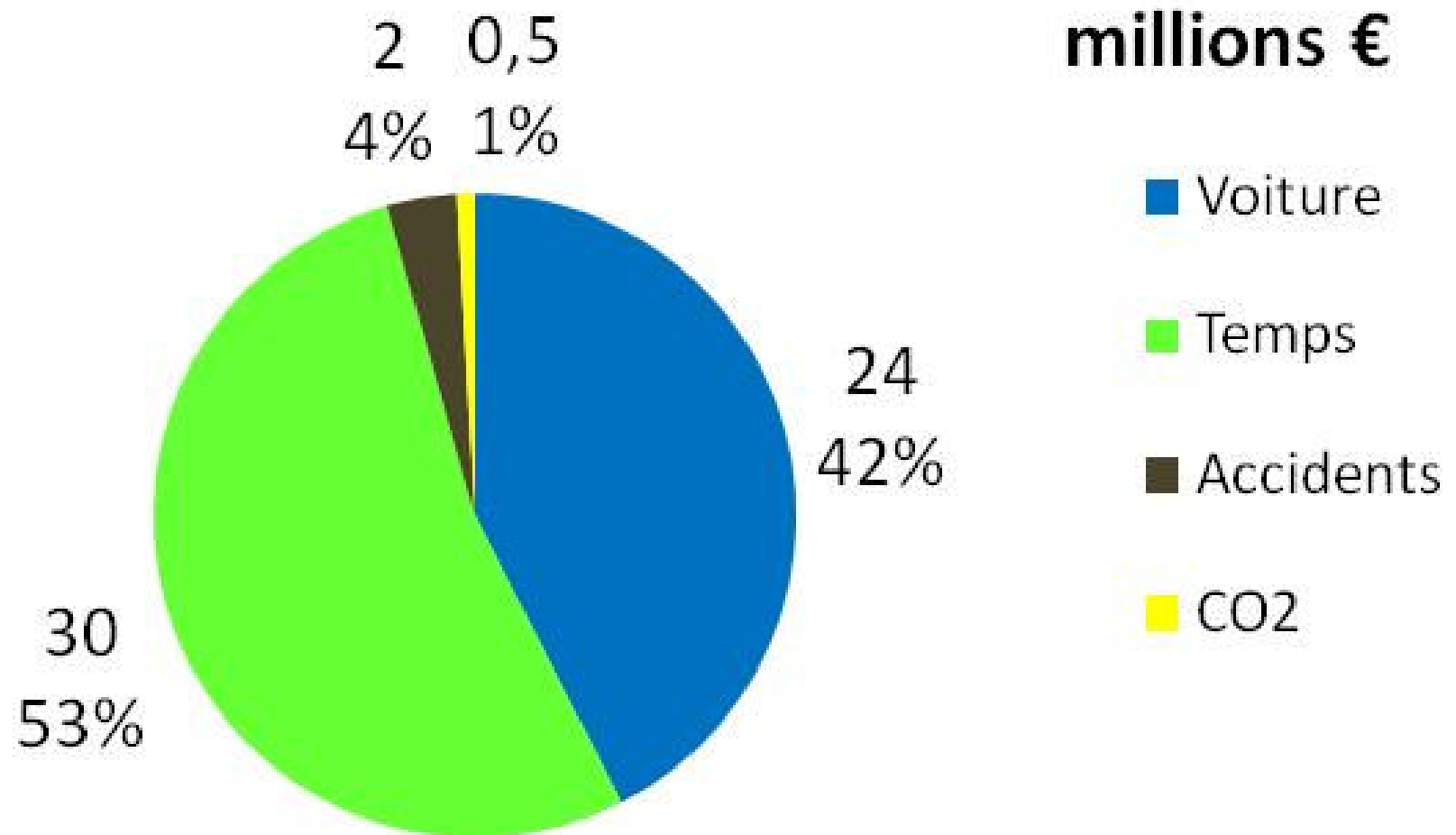
Chaque année sur un bassin de 10 000 emplois...

Transport	24 millions €	<i>0,4 €/km</i>
Temps conduite	30 millions €	<i>15 €/heure</i>

Accidents	2 millions €	<i>10 000 €/acc corpo x 6</i>
-----------	--------------	-------------------------------

CO2	0,5 million €	<i>50 €/tonne</i>
-----	---------------	-------------------

LES ENJEUX, surtout... au bénéfice du salarié

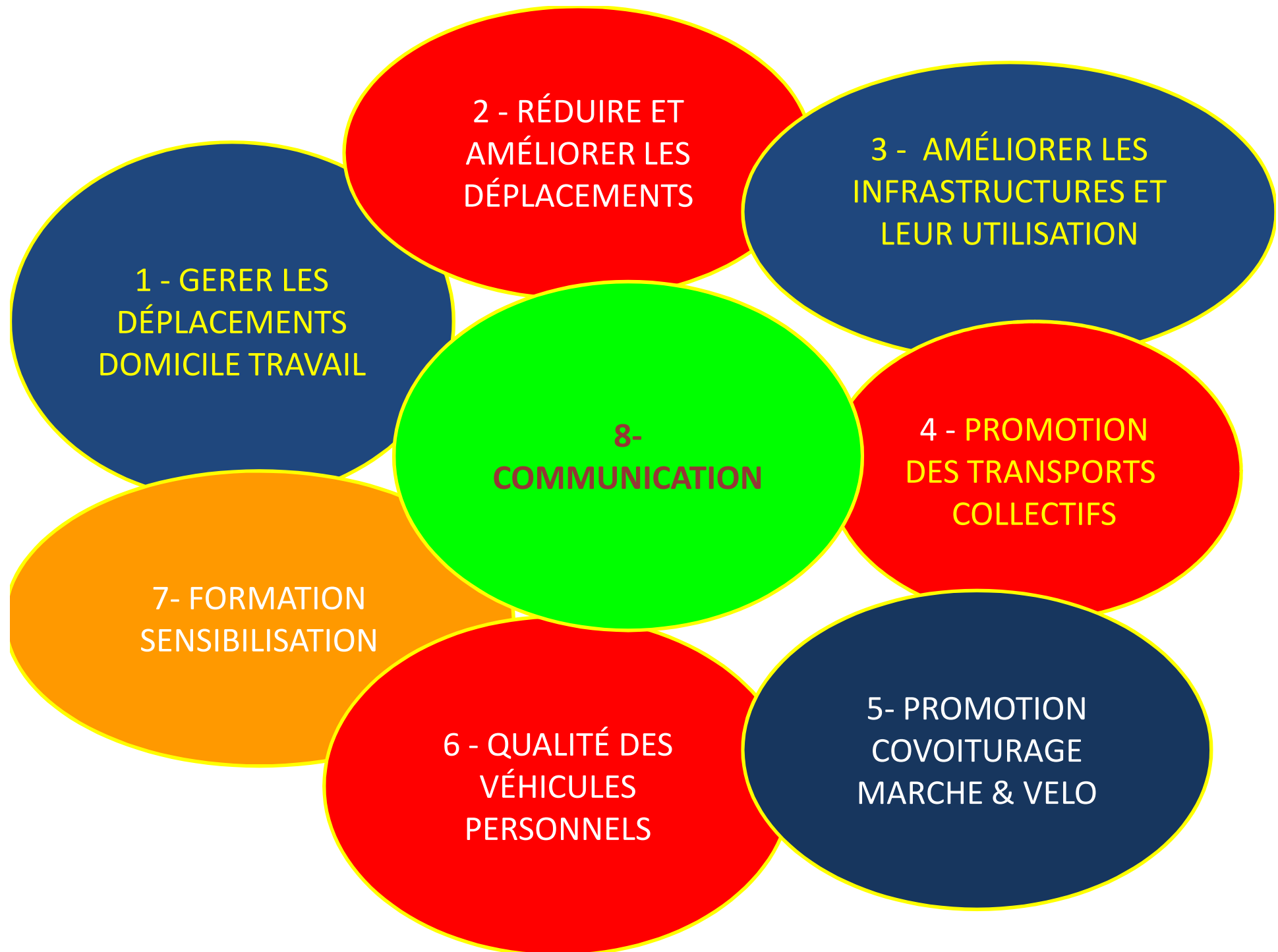


Présentation du Diagnostic Interactif

TRAJET DOMICILE-TRAVAIL



8 thèmes et 40 questions



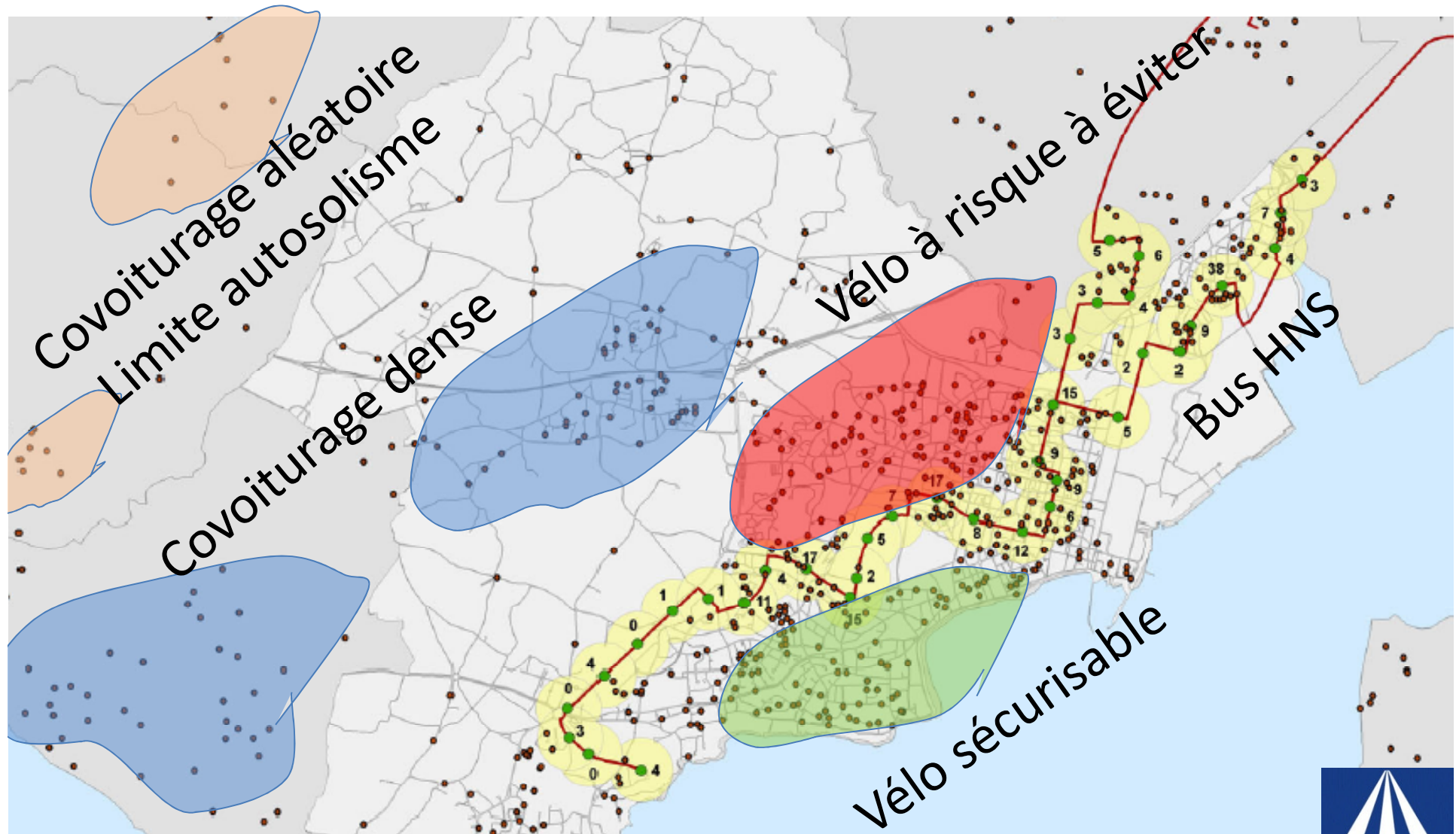
Ce diagnostic et la réflexion associée sont à faire:

- **Localement (parc d'activité, ZI...)**
- **pour inciter**
 - les entreprises
 - le club d'entreprises sur le territoire si par chance il en existe un.
 - Les collectivités gestionnaires du territoire impliquées (communes, intercommunalités, Conseil Général...)
- **Comme première étape pour**
 - mieux se connaître
 - Et envisager de travailler le sujet ensemble

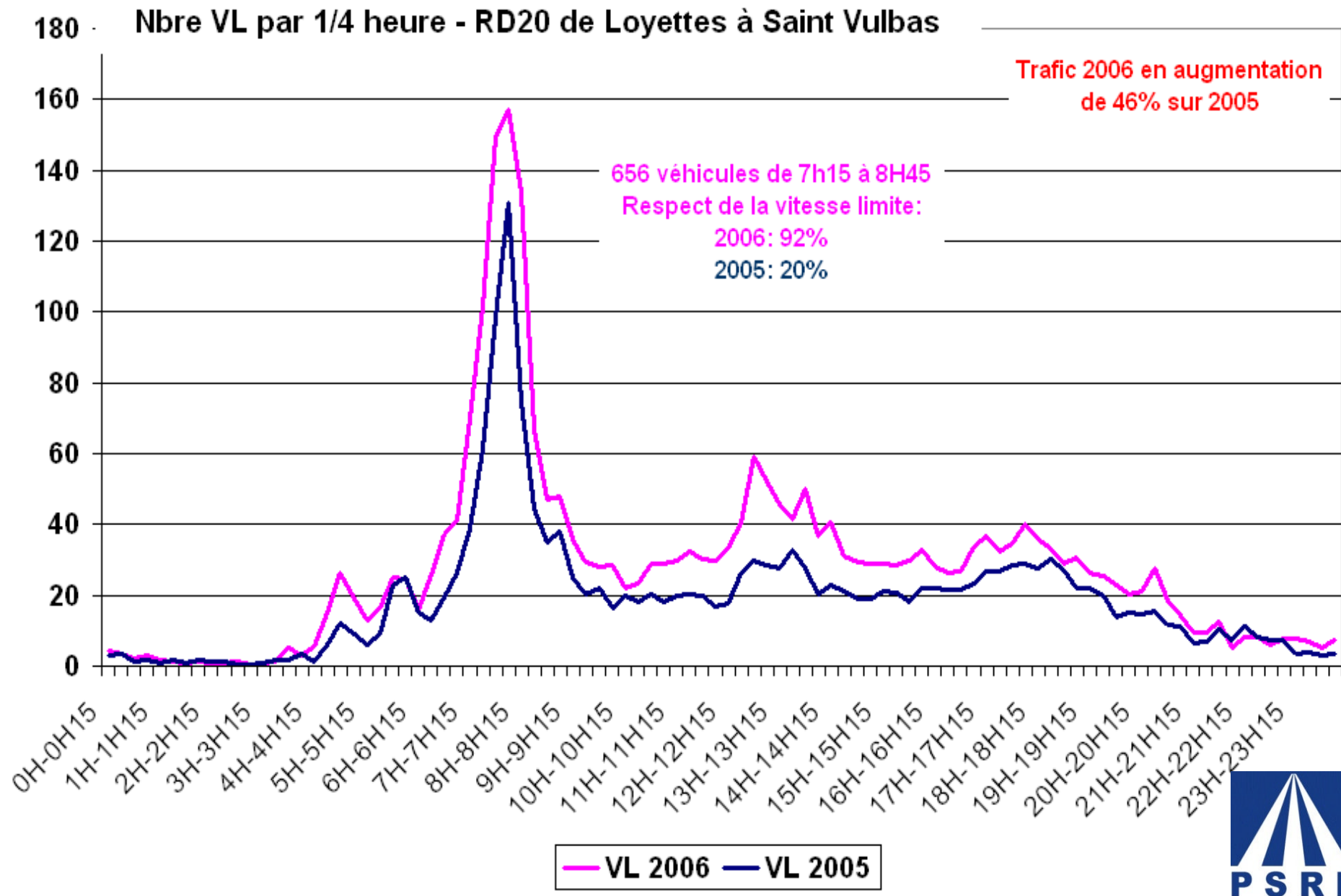
Quelques éléments qui aident
à mieux se connaître
pour avancer
entre acteurs du trajet domicile-travail



GÉOLOCALISER les RÉSIDENCES des SALARIÉS pour mieux cibler les actions:

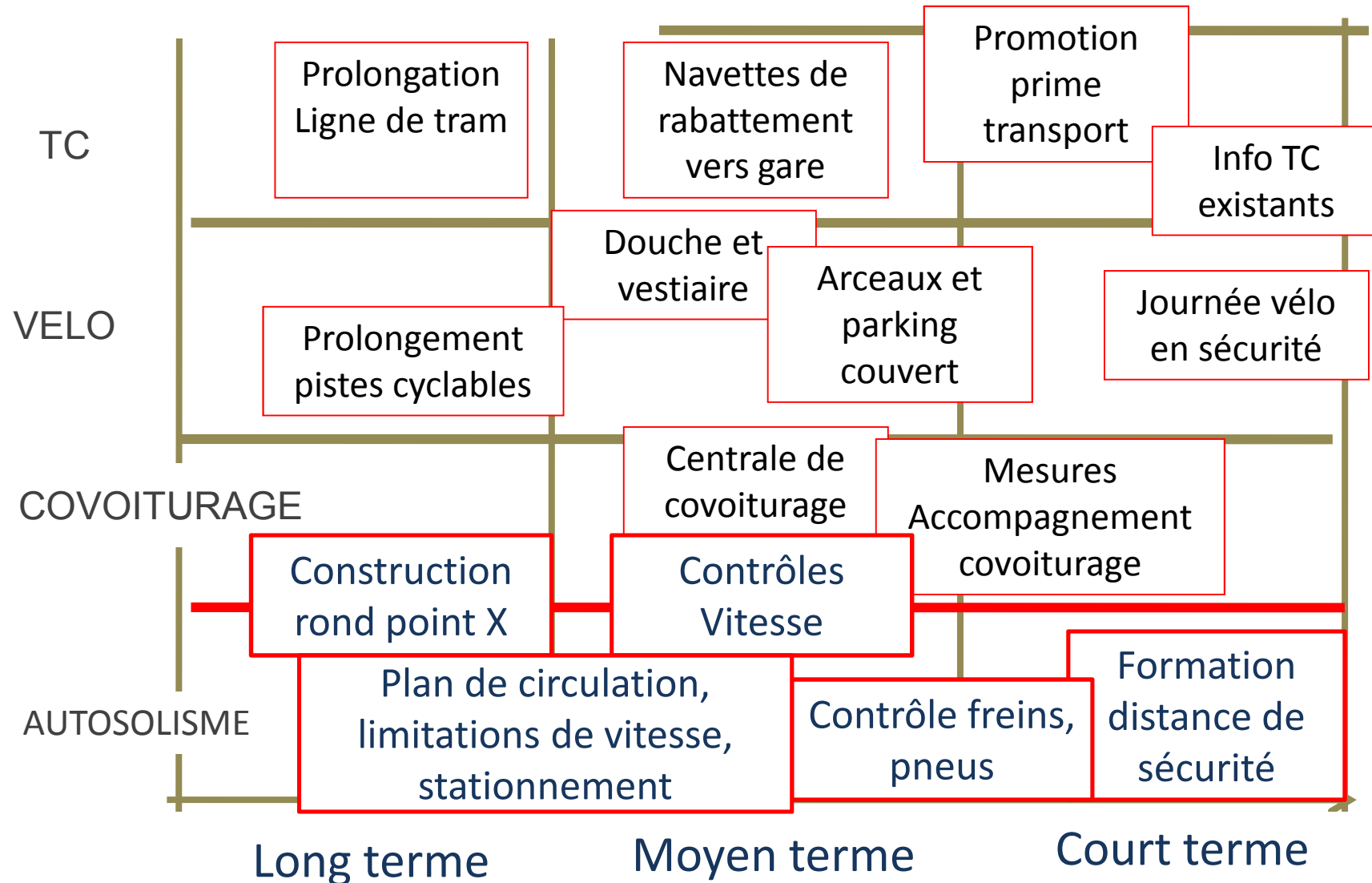


Comptages sur les principales voies d'accès



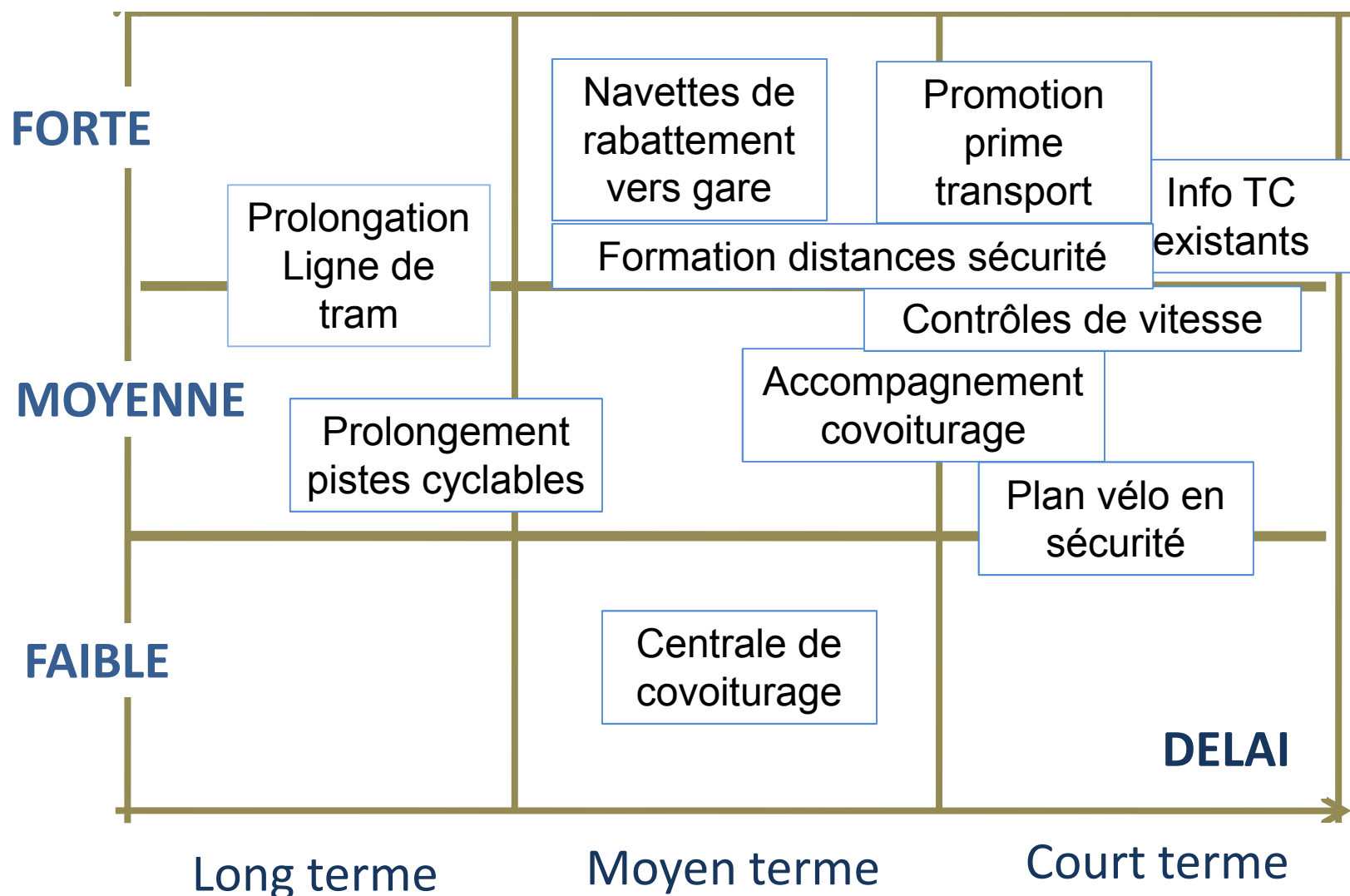
Débattre : Mode et Timing des actions

MODE DE TRANSPORT



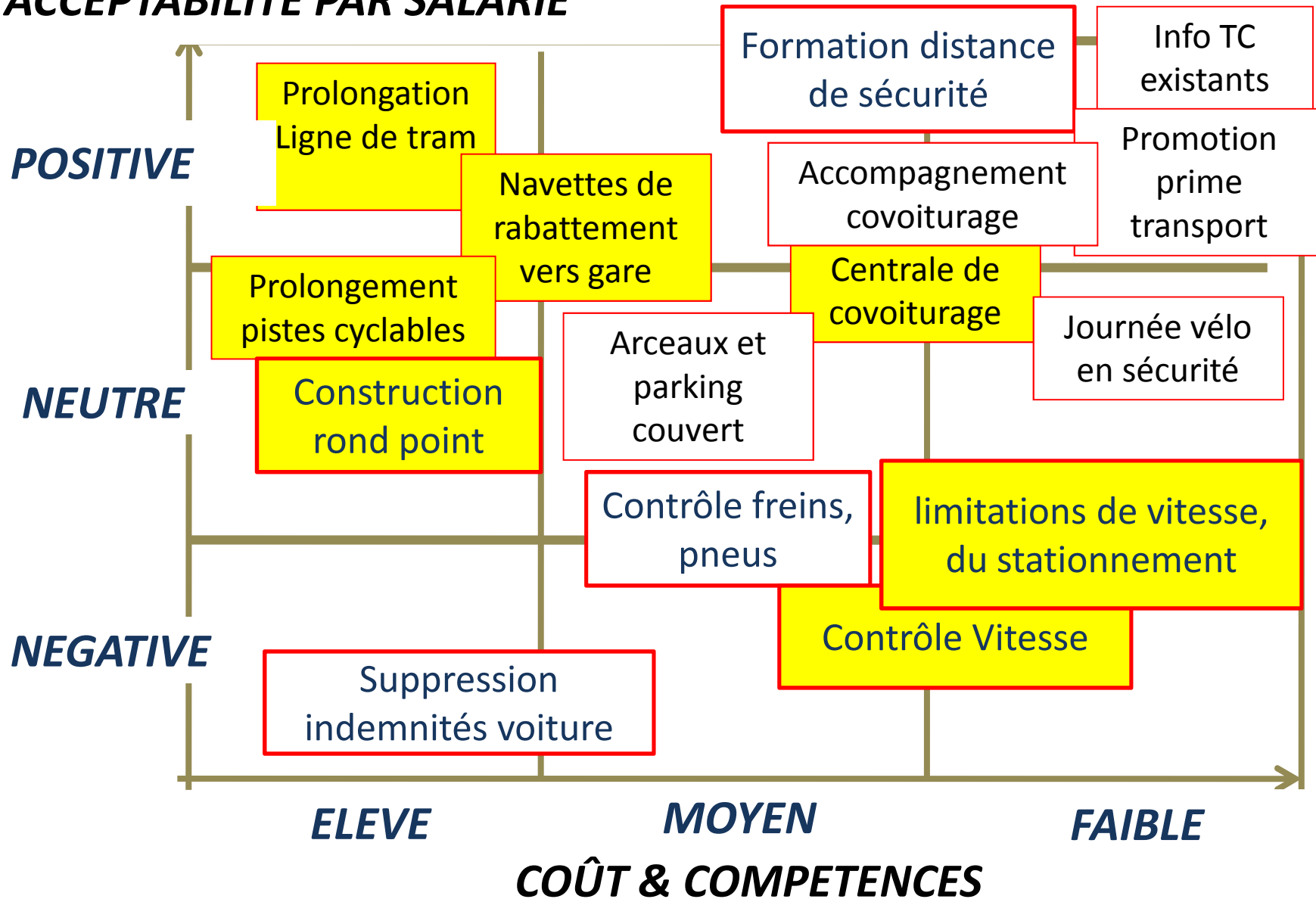
DEBATTRE... Efficacité-Timing des actions

EFFICACITE : Contribution aux objectifs *par € investi*



DEBATTRE Faisabilité – Coût des actions

ACCEPTABILITE PAR SALARIE



Si vous pensez qu'un tel diagnostic
trajet domicile-travail peut être
intéressant sur le territoire où vous
êtes implantés

contactez
CARSAT ou PSRE