



**ASSEMBLEE GENERALE
MASE MEDITERRANEE GIPHISE
31 MAI 2018**



BILAN 2017 -PERSPECTIVES 2018

SOMMAIRE



MASE MEDITERRANEE GIPHISE	P 5
MASE	P 14
GIES	P 17
GTIS	P 19
GHI	P 21
MASE NATIONAL ET INTERNATIONAL	P 23
RESULTAT ELECTIONS (+ Détails en Annexe 1)	P 29

Consignes de sécurité



PARKING: se garer en marche arrière
sens du départ



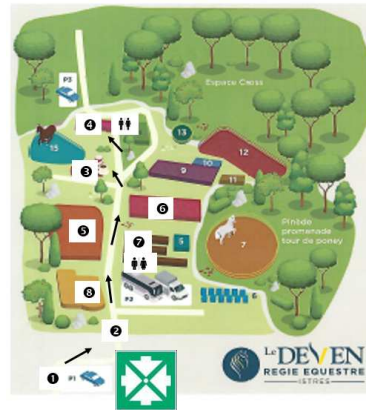
- Interdiction de fumer
- Zones fumeur



Point de rassemblement:
Sur le PARKING N°1



En cas d'incident, contactez
06 81 29 18 71
Ou un **bénévole** (en bleu)



Déchets dans les poubelles



Déroulement de la journée



10h-11h30	Réunion AG Ordinaire statutaire
	Bilan 2017 - perspectives 2018 (Moral et financier)
	Résultat des Elections administrateurs : CA et CP MASE
	Réunion du nouveau CA pour élection du BUREAU

	Animations
11h30	Intervention N. VOLTZ Sécurité – Santé – Environnement en milieu équestre
À partir de 12h	Apéritif – Buffet (voir plan : point N° 2)
13h-14h	Spectacle de sauts d'obstacles 5
14h-15h	Spectacle de rapaces – oiseaux de proie 6

Ateliers Démonstrations
Ethologie 8, Chutes à Cheval 5, Maréchal ferrant 7

APPROBATION PV AG 2017

Votes à main levée....

Nombre de personnes contre...





Nombre d'abstentions...

Nombre de personnes pour...

L'organisation MMG 2017

Présidence Association:
NAPHTACHIMIE – D. MENE



Comité de Pilotage	CP MASE	CP GIES	CP GHI	CP GTIS
				
	Certification MASE	Groupement Inter Entreprises de Sécurité	Groupement d'Hygiène Industrielle	Groupement Technique
Présidence de chaque Comité de pilotage	Marie-Véronique DEYDIER ELENGY	Serge MALIGUE Lyondellbasell Fos	Karamoko COULIBALY Lyondellbasell Berre	Thierry NORDERA Petroineos

L'organisation MMG Depuis Janvier 2018



Présidence Association:

ELENGY

MV DEYDIER

Comité de Pilotage	CP MASE	CP GIES	CP GHI	CP GTIS
	Certification MASE	Groupement Inter Entreprises de Sécurité	Groupement d'Hygiène Industrielle	Groupement Technique
Présidence de chaque Comité de pilotage	Olivier AZEMARD Aéroport Marseille Provence	Serge MALIGUE Lyondellbasell Fos	Karamoko COULIBALY Lyondellbasell Berre	Thierry NORDERA Petroineos

ASSEMBLEE GENERALE - 31 MAI 2018

7

MM GIPHISE : BUDGET

• RESULTATS 2017

- Cotisations EU : 800/8400 € HT
- Cotisations EI : 245 € HT par an
- Budget révisé 2017 : 440 K€ HT
- Résultat prévisionnel : \approx + 40 K€

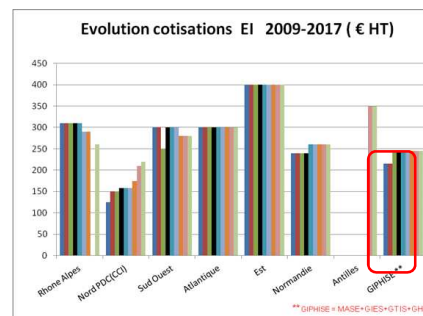
REPARTITION BUDGET			
	EU %	EI %	REC %
2016	38,5	46	15,5
2017	33	40	27

PREVISIONS 2018 – SOUMIS A VALIDATION AG

• COTISATIONS 2018 (voir annexe N°7)

- EU : inchangé
- EI : inchangé

• BUDGET PREVISIONNEL : 405 K€



ASSEMBLEE GENERALE - 31 MAI 2018

- 8 -

MM GIPHISE : Bilan 2017



Animation – Communication MMG 2017

Refonte de la BASEFORM (250 000 personnes)

- nouvelle version – plus conviviale
- Financement: 50% par ANFAS
- Mise en place: Mai 2018

Formation « *Contrôle Identité* » par gendarmerie

Et les animations des *Comités de Pilotage* – GIES, GTIS, MASE, GHI

MM GIPHISE : 2018



Impact RGPD (Baseforme, Logiciel de gestion)



Pétrochymia en septembre 2018 (Martigues)



1^{ère} session
le 21 Mars
2018
50p inscrits

 **Les « MATINALES » du MASE**
Renforcez votre Système de Management



Les prochaines Dates 2018

Mardi 26 Juin 2018
Jeudi 13 Septembre 2018
Mardi 27 Novembre 2018





Lancement des MASE AWARDS

- **Objectif :**
 - Présenter la **meilleure initiative SSE** mise en œuvre dans **votre entreprise** afin de valoriser les initiatives innovantes et de favoriser les REX.
- **Calendrier :**
 - Du 1^{er} novembre 2018 au 15 janvier 2019. Dépôts des dossiers de candidatures.
 - Mi-février 2019 : Sélection des 4 « meilleurs » dossiers par un Jury.
 - Mars 2019 : Audits Terrain de vérification de ces dossiers.
 - Fin mars 2019 : Validation des dossiers nominés pour la « finale »
 - AG 2019 : Election du vainqueur des MASE AWARDS.
- **Qui :** Toutes les Entreprises adhérentes peuvent déposer 1 ou plusieurs dossiers, à l'exception de celles qui seraient représentées dans le jury.
- **Membres du Jury :** adhérents MM GIPHISE

MM GIPHISE : 2018 Evolution de l'équipe des permanents



Equipe des permanents MMG

Jusqu'au 31/05/2018

Administrateur
Jacques DUPOUX

Secrétaire Général
Francis REVELLAT

**Assistants
administration**
Martine HOYER
Hélène JEANNE

Ingénieurs HSE
Joel THIL
Guillaume GINESTE
Administrateur GHI
Luc DECOSSE

Equipe des permanents MMG

A compter du 01/06/2018

Administrateur
Michel RONDET

Secrétaire Général
Jacques DUPOUX

**Assistants
administration**
Martine HOYER
Hélène JEANNE

Ingénieurs HSE
Joel THIL
Guillaume GINESTE
Administrateur GHI
Luc DECOSSE



Nous avons Besoin de vous!!



Participation dans les Comités de Pilotage (Annexe 3)

- Difficultés pour assurer les sous-comités CP MASE
- Très peu de participation au GTIS (seulement 4 EU)

CP MASE	CP GIES	CP GHI	CP GTIS
1 réunion / mois	6 réunions / an Groupes de travail	4 réunions / an Groupes de travail	4 réunions / an Groupes de travail

Taux de réponse aux suivis semestriels EU (Annexes 4-5)

- **81%** sur les EU, 96% pour les EI – en Baisse

Taux de retour de la charte GTIS et engagement EU (Annexes 6-7)

Difficulté à trouver Président de Comité de Pilotage

BILAN MASE 2017

• FONCTIONNEMENT (Annexes 10 et 11)

- **CPMASE** : 314 restitutions à fin décembre 2017 (319 en 2016)
Participation des EU au CP: certaines EU ne participent pas (14) →
L'organisation des 3 s/comités, avant plénière, reste difficile (Manque de réponses sur présence) . En Octobre, 4 s/comités.

• **Abandon de 100 EI** (65 en 2016):

Principales raisons des abandons

- Liquidation Judiciaire / cessation : 10 → 10 %
- Changement de périmètre : 17 → 17 %
- Arrêt Certification (plus d'exigence, autre certif) : 8 → 8 %
- Autres motifs sans explications : 39 → 39 %
- Non respect des échéances : 23 → 23 %
- Radiation suite à échecs : 3 → 3 %

• Statistiques décisions certifications

	Mase Méditerranée Giphise	
	Décisions globales	Dont audits initiaux (87)
Pas de certification	33 10,5% (2016: 5,5%)	12 13,8% (2016: 13,3%)
Certification 1 an	123 39,2% (31,8%)	62 71,3% (65 %)
Certification 3 ans	158 50,3% (62,7%)	13 14,9% (21,7%)

BILAN MASE 2017

• **Inter Mase / Fonctionnement**

- Création 2 nouvelles procédures :
 - ▶ IM n°7 : Accompagnement nouvelle Association.
 - ▶ IM n°8 : Modalités d'attribution et de perte de la capacité à certifier pour une association MASE locale
- IM3 : Définition de l'échelle de sanction suite défauts sur le suivi semestriel.

• **Fonctionnement du CP :**

- 2 sessions d'information REFERENTIEL MASE 2014 aux membres du CP par L. Decosse (Juin et septembre).

MASE : Perspectives 2018

• **Changement Présidence**

- ELENGY → AEROPORT

• **Accord MASE-GEHSE : mise en œuvre**

- Adhésion d'une nouvelle EU : GDH Frontignan
- Accompagnement des 9 nouveaux adhérents (16 janvier)

• **Fonctionnement du CP**

- Signature Accord de confidentialité.
- Formation « Les Fondamentaux pour développer une culture de sécurité intégrée » (10 avril).

• **MASE Awards**

- Lancement de la démarche, ce jour, pour résultats à l'AG 2019.
- Matinales

GIÉS – BILAN 2017

- **FORMATIONS : (Annexe N°12)**
 - Audits 2017 : 50 (32 GIÉS – 14 ARI – 4 GTIS) pour 29 en 2016
 - Suivi des 7 Organismes de formation : APAVE , ATOUT CONSEILS, ATSI, HELIATEC, FOSEC, NORRAC, TARGET 9000.
 - ▶ Plans d'action (établi avec chaque OF) à 100% pour tous.
 - ▶ Difficultés avec NORRAC (Départ de 2 formateurs).
- **GROUPES DE TRAVAIL :**
 - GT Accès Véhicules/engins : Analyse des écarts entre les pratiques des contrôles sur site.
 - ▶ Grande divergence sur les pratiques des contrôles,
 - ▶ Certaines personnes chargées de ces contrôles ne savent pas trop comment les faire.
 - GT Evolution du module GIÉS2 : Revue complète des attentes. Cahier des charges défini.
 - GT Espace confiné : Définition du cahier des charges et d'un programme de formation.
 - BASEFORM : refonte du logiciel BASEFORM ; gestion des formations.

17

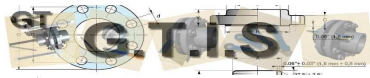
ASSEMBLEE GENERALE - 31 MAI 2018

GIÉS – Perspective 2018

- **GROUPES DE TRAVAIL :**
 - GT Accès Véhicules/engins :
 - ▶ Création d'un recueil de bonnes pratiques sur « Quels sont pratiquement les points à contrôler, comment faire les contrôles , ... »
 - ▶ Réalisation d'un module de formation du personnel qui fait les contrôles : Rencontre de Kiloutou qui propose ce type de module (9 janvier)
 - GT Evolution du module GIÉS2 :
 - ▶ Présentation des déroulé pédagogiques par les OF (Fin janvier)
 - ▶ Finalisation module (fin 1^{er} Semestre 2018)
 - GT Espace confiné :
 - ▶ Finalisation du programme (Janvier)
 - ▶ Présentation aux OF intéressées.

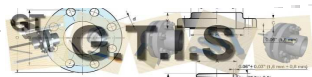
18

ASSEMBLEE GENERALE - 31 MAI 2018



BILAN 2017(Annexe 13)

- **Participation aux CP :**
 - Excessivement faible lors des derniers (2 EU le 1/06 ! ... de Lavéra)
 - Présentation outillage + formation lors de 2 CP
- **Habilitation des Organismes de formation :**
 - En plus des 3 validés (i.e. ATOUT, ATSI & HELIATEC), validation des plateaux techniques de APAVE et de FOSEC (Attente validation formateurs)
 - Validation d'ATOUT et ATSI en tant qu'Organismes Certificateurs.
- **Module de formation GTIS2 (GT en cours)**
 - Appel d'offres le 24/01 auprès de 9 organismes : 3 réponses.
 - Après analyses techniques et discussions commerciales, l'AO est annulé.
 - Une solution alternative a été étudiée d'abord avec l'IFP training (qui l'a rejetée) puis avec ATSI (Convention signée)
 - Déroulé pédagogique présenté par ATSI et commenté.
- **Autres sujets**
 - S3C : Organisation Safety Day à Lavera le 6 avril 2017) avec plus de 100 participants.



Perspectives 2018

- **Réflexions sur le devenir du CP :**
 - Redynamisation du CP
 - Réflexion sur d'autres sujets : i.e. compétences et formations des préparateurs maintenance.
 - Présentations techniques lors des CP.
- **Module de formation GTIS2 :**
 - Finalisation du Module et Formation test (courant 2018)

GHI- Bilan 2017

❖ GT

- GT Formation HI → Finalisé
- GT Valorisation métiers HSEQ → en cours

❖ Informations

- Information mensuelle pour réunions SSE
- Référentiel 2014 au CP MASE → 2 réunions

❖ Colloque

- Réforme de la Médecine du travail le 11/04/2017

❖ Communication

- Forum Santé/Travail Ville de Martigues les 9 et 10 mars 2017
- Semaine SOFHYT (PREVENTICA, AG, Forum)
- Articles dans magazine PIC

GHI- Perspectives 2018

❖ GT

- GT Formation HI → Séance test début 2018 et généralisation ??
- GT Valorisation métiers HSEQ → Finalisation
- GT Bonnes pratiques en matière d'intervention « amiante » S/S4

❖ Informations

- Information mensuelle pour réunions SSE

❖ Colloque

- Rentabilité de la SSE dans l'entreprise

❖ Informations

- SOFHYT : AG 2018 et convention avec l'ESP de Dakar



D.Méné

Président de MASE

ASSEMBLEE GENERALE - 31 MAI 2018



Le réseau MASE

10 associations

5082 adhérents

241 Entreprises Utilisatrices

4841 Entreprises Intervenantes
(dont 3825 certifiées)

Données au 31-01-2018

**1er Système de
Management
SSE en France**



ASSEMBLEE GENERALE - 31 MAI 2018

24

La stratégie de MASE
***"Faire de MASE LA certification reconnue dans
l'industrie et les services"***

Les 4 grands axes de la feuille de route

- 1- Pérenniser la certification de qualité,
- 2- Amélioration continue,
- 3- Notoriété,
- 4- Développement.

Les 4 priorités de 2018

Notoriété / MASE-ISO 45001 / MASE-VCA / Site Internet

Réalisations récentes

Rapprochement MASE - GEHSE

***"Un rapprochement pour
une certification SSE
unique dans l'industrie"***



- Accord signé le 12 juillet 2017
- Application 1^{er} janvier 2018

+ de 75% des entreprises GEHSE ont rejoint MASE



Réalisations récentes

Veille réglementaire

Contrat national depuis le 1er janvier 2018

Création du livret les Conseils de Mascotte

Contenant 20 fiches conseils dont 9 nouvelles pour développer une culture SSE intégrée.



ASSEMBLEE GENERALE - 31 MAI 2018

27

MASE International

– Côte d'Ivoire

- 3 auditeurs pour 2 cabinets d'audits
- Premières certifications en décembre (2x3ans, 1x1an,2x0)
- Adhérents = 12 EU et 65 EI
- Communication 2017 :
 - Semaine de la prévention



– Sénégal

- Première session de formation des EI/EI/CP/IT/IP Caisse Sécurité Sociale
- Adhérents = 6 EU et 41 EI
- Activités 2017 :
 - Assises de l'entreprise
 - CA MASE Sénégal
 - PREVENTICA Dakar



Résultat des Elections au **Conseil d'Administration MMG - 2018**



Entreprises Utilisatrices ELUES

ARCELOR MITTAL
ARKEMA SAINT MENET
DEPOTS PETROLIERS DE FRANCE– DPF
ESSO RAFFINAGE

Entreprises Intervenantes ELUES

FOSELEV INDUSTRIE (FER)
MISTRAS GROUPE SA (ING / CND)
PROMAN MARTIGUES AVENIR (INTERIM)

Résultat des Elections au **COMITE DE PILOTAGE MASE – EI** MMG - 2018

Entreprises Intervenantes ELUES

DEMATHIEU BARD CONSTRUCTION (BTP)
INEO PACA INDUSTRIE TRANSPORT (EI)
KILOUTOU (DIV/ MULTIMETIERS)

ASSEMBLEE GENERALE - 31 MAI 2018

- 29 -

L'organisation MMG

Conseil d'administration - CA:

EU

AIRBUS HELICOPTERS
(EU désignée GMIF)
AIR LIQUIDE
ARCELORMITTAL
ARKEMA ST AUBAN
DPF
ELENGY
Présidence MM GIPHISE
ARKEMA ST MENET
KEM ONE FOS
LYONDELLBASELL PP BERRE
ESSO RAFFINAGE
NAPHTACHIMIE
SPSE
TOTAL

EI

ALTEAD PROVENCE
FOSELEV industrie
AYME & FILS
CEGELEC INDUSTRIE SUD EST
EIFFAGE GENIE CIVIL
MISTRAS GROUPE SA
PONTICELLI FRERES
SODI DPA
PROMAN MARTIGUES AVENIR

Membres associés invités

UIC MEDITERRANEE	BAYARD Marc
PRESIDENT CP GHI LYONDELLBASELL PPB	MARTOS Maryline
PRESIDENTE CP MASE – Aéroport Marseille	COULIBALY Karamoko
PRESIDENT CP GTIS	AZEMARD Olivier
PETROINEOS	NORDERATHierry
PRESIDENT CP GIES	
LYONDELLBASELL Chimie	MALIGUE Serge
UFIP	PAYAN Jacques
UIIMM	FRISON Luc

Représentants du MASE MEDITERRANEE GIPHISE

SPECIALISTE	
HYGIENE INDUSTRIELLE	DECOSSE Luc
SECRETAIRE GENERAL	REVELLAT Francis
ADMINISTEUR SYSTEME	DUPOUX Jacques



30

CONCLUSION



ANNEXES



ANNEXE 1 – RESULTAT ELECTIONS 2018 CONSEIL D'ADMINISTRATION ENTREPRISES UTILISATRICES

ENTREPRISE	VOTES
ESSO RAFFINAGE SAS ()	19
ARCELORMITTAL MEDITERRANEE ()	15
ARKEMA SAINT MENET ()	15
DPF ()	15
EDF CCG Martigues ()	12
Nb d'électeurs : 37 - Nb votants: 22 - Nb vote blanc: 0	

ASSEMBLEE GENERALE - 31 MAI 2018

- 33 -

ELECTIONS CA ENTREPRISE INTERVENANTES FAMILLE INTERIM

ENTREPRISE	VOTES	%
PROMAN MARTIGUES AVENIR (INT)	6	40.00%
MANPOWER (INT)	4	26.67%
CRIT Les Compagnons (INT)	2	13.33%
STARTPEOPLE Fos_sur_Mer (INT)	2	13.33%
INTER CONSEIL INTERIM (INT)	1	6.67%
Nb d'électeurs : 37 - Nb votants: 17 - Nb vote blanc: 2		

FAMILLE ING/CND

ENTREPRISE	VOTES	%
MISTRAS GROUP SA Agence Méditerranée (CND)	12	48.00%
ALTEN SA (ING)	6	24.00%
ITGA (ING)	4	16.00%
MPA SERVICE (ING)	3	12.00%
Nb d'électeurs : 138 - Nb votants: 27 - Nb vote blanc: 2		

ASSEMBLEE GENERALE - 31 MAI 2018

- 34 -

ELECTIONS CA

FAMILLE FER

ENTREPRISE	VOTES	%
FOSELEV INDUSTRIES (FER)	11	42.31%
CLEMESSY SERVICES Vitrolles (FER)	6	23.08%
FOURE LAGADEC RIBATTI (FER)	6	23.08%
CNIM BABCOCK Services Région Sud (FER)	3	11.54%

Nb d'électeurs : 144 - Nb votants: 27 - Nb vote blanc: 1

ASSEMBLEE GENERALE - 31 MAI 2018

- 35 -

ELECTIONS CP MASE

FAMILLE EI

ENTREPRISE	VOTES	%
INEO PACA Industrie Transport (EI)	9	37.50%
SNEF Agence Grands Comptes et Industrie Légère (EI)	5	20.83%
CEGELEC INDUSTRIE Sud Est (EI)	4	16.67%
CLEMESSY MEDITERRANEE Agence ETANG DE BERRE (EI)	3	12.50%
ENERGIE INDUSTRIE SERVICES VALLEE DU RHONE (EI)	3	12.50%

Nb d'électeurs : 97 - Nb votants: 26 - Nb vote blanc: 2

FAMILLE DIV/MULTIMETIERS

ENTREPRISE	VOTES	%
KILOUTOU (LOG)	8	34.78%
PLS (PRESTATION LOCATION SERVICE) (LOG)	6	26.09%
SOCORAIL Châteauneuf les Martigues (LOG)	5	21.74%
COFICIEL BUNGALOWS (LOG)	2	8.70%
FIDUCIAL PRIVATE SECURITY (GARD)	2	8.70%

Nb d'électeurs : 122 - Nb votants: 25 - Nb vote blanc: 2

ASSEMBLEE GENERALE - 31 MAI 2018

- 36 -

ELECTIONS CP MASE

FAMILLE BTP

ENTREPRISE	VOTES	%
DEMATHEU BARD CONSTRUCTION TP MEDITERRANEE (BTP)	7	17.92%
SPAC SUD EST (BTP)	6	15.38%
GUINTOLI Industries (BTP)	6	15.38%
VINCI Construction Terrassement Corse Méditerranée (BTP)	6	15.38%
BUESA ROQUEMAURE (BTP)	4	10.26%
PALOMARES GENIE CIVIL (BTP)	3	7.69%
DMB (BTP)	2	5.13%
SAGE (BTP)	2	5.13%
OHO Constructions (BTP)	1	2.56%
un vote	1	2.56%

ASSEMBLEE GENERALE - 31 MAI 2018

- 37 -

ANCIEN ET NOUVEAU CA

CA 2017/2018

COLLEGE EU		
SOCIETE	TITULAIRE	SUPPLANT
ARBUS HELICOPTERS (désigné par...)	VESPA Serge	FLAMANT Gégé
AIR LIQUIDE	CHABERTY Jacky	
ARWEMAST AUBAN	CHIRIAK Thierry	NESTY Patrick
ELENSY	STICHTY Mathieu	LABROUSSE Thierry
KEM ONE FOS	GRIMALDI Patrick	GENDARME Jean Philippe
ARCELORMITTAL	AUBRY David	REVENY Pascal
DDP	CLAESSEN Alain	JOURDAN Philippe
GEORGAS	MANELLE Frédéric	MALATERRE Thierry
LYONDELL BASSELL (Chimie France)	CARROT François	STAROCK Michel
LYONDELL BASSELL SERVICES	GOY Philippe	TANKOSIC Lionel
NAPHTACHIMIE	MENE Didier	BEHUE Patrick
SPSE	SUFFREN Patrick	RAFFIN Annelotte
TOTAL RAFFINERIE PROVENCE	BOURRASSE Fran	FAIKUE Georges

CA 2018/2019

(En JAUNE entreprises élues en 2018)

COLLEGE EU		
SOCIETE	TITULAIRE	SUPPLANT
ARBUS HELICOPTERS (désigné par...)	VESPA Serge	FLAMANT Gégé
AIR LIQUIDE	CHABERTY Jacky	
ARWEMAST AUBAN	CHOMAL Thierry	NESTY Patrick
ELENSY	STICHTY Mathieu	LABROUSSE Thierry
KEM ONE FOS	GRIMALDI Patrick	GENDARME Jean Philippe
ARCELORMITTAL	AUBRY David	JOURDAN Philippe
ARWEMAST AUBAN	CHOMAL Thierry	NESTY Patrick
DEPOT PETROLIER DE FOS	CLAESSEN Alain	ELIZABE Carole
ESSO RAFFINAGE	BORIS Jean	MALCENT Stephane
LYONDELL BASSELL SERVICES (France, BTP)	GOY Philippe	TANKOSIC Lionel
NAPHTACHIMIE	MENE Didier	BEHUE Patrick
SPSE	SUFFREN Patrick	RAFFIN Annelotte
TOTAL RAFFINERIE PROVENCE	BOURRASSE Françoise	FAIKUE Georges

COLLEGE EI			
SOCIETE	TITULAIRE	SUPPLANT	FAMILLE
ALTEAD PROVENCE	POPORATO Alain	BATISTA Jordan	un vote
AYME & FILS	AUCLAIR Claude	THOME Eric	DIRIGES
EPICOS DELTA	VALADE Teresa	DUFLOU Pascal	DIRIGES
FOSTER WHEELER	INDIGERE Christophe	CAMERARD Vincent	DIRIGES
PONTECELLI FRERES	FFISON Luc	CLOUET Patrick	DIRIGES
EIFFAGE GENIE CIVIL	DIMANCHE Bruno	DESRUES Ghislain	BTP
CEBELEC INDUSTRIE SUD EST	MISERBAZI Carine	DELAYRE Pascal	DI
SOZI DPA	MOREL Henry	JAUBERT Carole	NET
TECM	SCLORZANO Françoise	THIBES Eric	DIRIGES

09/11/2017

COLLEGE EI			
SOCIETE	TITULAIRE	SUPPLANT	FAMILLE
COMTEV INDUSTRIE	ALONSO Didier	POURTY Carine	DIRIGES
MISTRAS GROUPE SA	FIL Christian	CLERIN Renaud	DIRIGES
PRIMAN MARIAGES AVIGNON	REGO Bruno	ELANNET Sabine	DIRIGES
ALTEAD PROVENCE	POPORATO Alain	BATISTA Jordan	un vote
PONTECELLI FRERES	FFISON Luc	CLOUET Patrick	DIRIGES
AYME & FILS	AUCLAIR Claude	THOME Eric	DIRIGES
EIFFAGE GENIE CIVIL	DIMANCHE Bruno	DESRUES Ghislain	DIRIGES
CEBELEC INDUSTRIE SUD EST	MISERBAZI Carine	DELAYRE Pascal	DI
SOZI DPA	MOREL Henry	JAUBERT Carole	NET

23/05/2018

ASSEMBLEE GENERALE - 31 MAI 2018

- 38 -

ANCIEN ET NOUVEAU CP MASE

COMITE DE PILOTAGE MASE 2017/2018			
COLLEGE EI			

RENOUVELLEMENT PAR VO			
FOUSLÉANS	STIGLIERE	SUPPLÉANT	FAMILLE
ORTEC SERVICE INDUSTRIE EG	TALBOT Gilles	OSSEDE Bernard	FER
EURO-TECH	BECHNETTE Arnaud	ANNEBAUD Luc	INDUSIS
SODI	JAMBERT Corinne	MOREL Renaud	NET
COPELY INEO INDUSTRIE TRANSPORT	MAITRE Christophe	PIEDRETTI Franck	ET
ONET PROPRIETE MULTISERVICES	POISSON Luc	DAVIDEL Laurent	CONSTRUCTEURS
GUINTOUJ	BEAUSORT Alain	PISTOURELLE	ETP
EURO CONCEPT INTERIM	LAPOURTE Franck	MAISONNEUVE	INTERIM
SMRI	TERNAUD Emmanuel	CLAUAC Aurélie	FER
FOSELEV MEDITERRANEE	BLANCHARD Marc	BARBA Stephane	CONSTRUCTEURS

(*) SSI a remplacé SECCMAT INGENIERIE INDUSTRIELLE à la du 7/07/2016 (élections partielles) - seront quand même à renouveler en 2017

NB: Si les 2 sociétés membres du CP appartenant à la famille FER devaient être renouvelées en même temps, seule la 1ère dans la liste alphabétique serait renouvelée (l'autre société serait renouvelée l'année suivante)

COMITE DE PILOTAGE MASE 2018/2019 (en JAUNE ENTREPRISES ELUES EN 2018)			
COLLEGE EI			

RENOUVELLEMENT PAR VO			
FOUSLÉANS	STIGLIERE	SUPPLÉANT	FAMILLE
ORTEC SERVICE INDUSTRIE EG	TALBOT Gilles	OSSEDE Bernard	FER
EURO-TECH (*)	BECHNETTE Arnaud	ANNEBAUD Luc	INDUSIS
SODI	JAMBERT Corinne	MOREL Renaud	NET
DIEMATHEU BARD CONSTRUCTION	EMEREAU Laurent	DEMETTE Stephane	ETP
INEO PACA INDUSTRIE TRANSPORT	LACOUR Stephane	PIEDRETTI Franck	ET
EUOUTOU	SCHMIDT Florian	OSSEDE Luc	CONSTRUCTEURS
EURO CONCEPT INTERIM	LAPOURTE Franck	MAISONNEUVE	INTERIM
SMRI	TERNAUD Emmanuel	CLAUAC Aurélie	FER
FOSELEV MEDITERRANEE	BLANCHARD Marc	BARBA Stephane	CONSTRUCTEURS

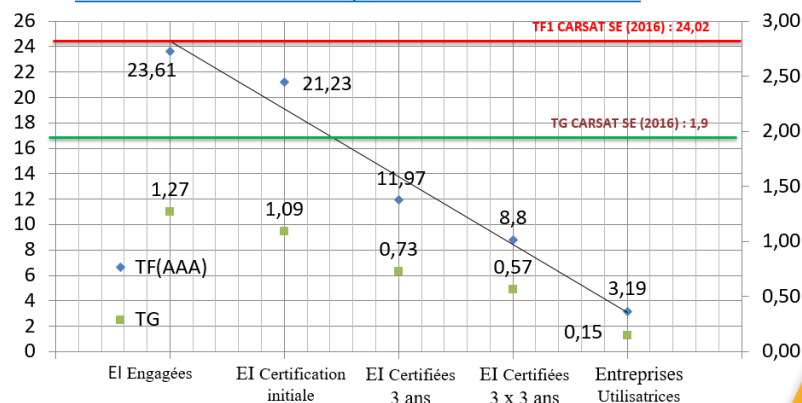
(*) EURO TECH est suspendu jusqu'en 06/2018 pour certification I en seulement

NB: Si les 2 sociétés membres du CP appartenant à la famille FER devaient être renouvelées en même temps, seule la 1ère dans la liste alphabétique serait renouvelée (l'autre société serait renouvelée l'année suivante)

Annexe 2 - Efficacité de la démarche

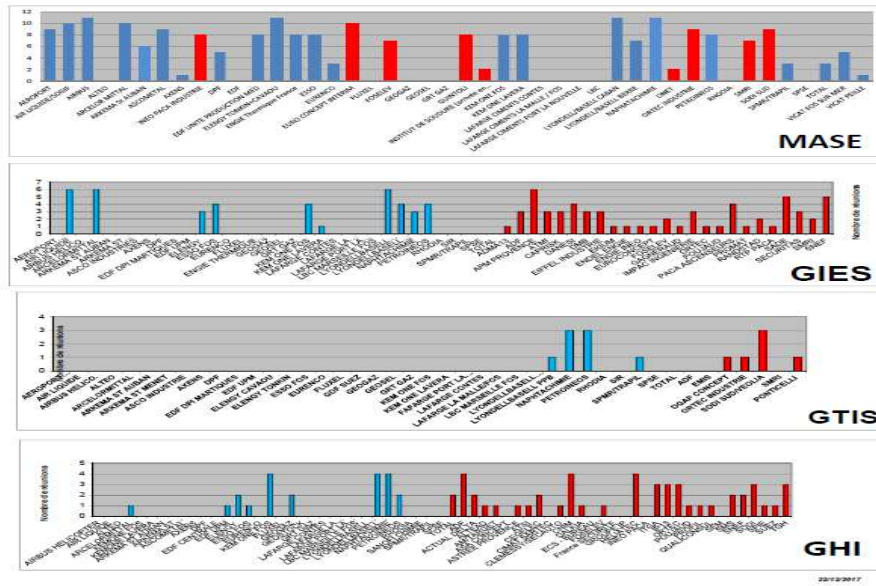
ET TOUT CELA POUR QUOI ?

Contribution sociétale et économique du MASE MEDITERRANEE GIPHISE

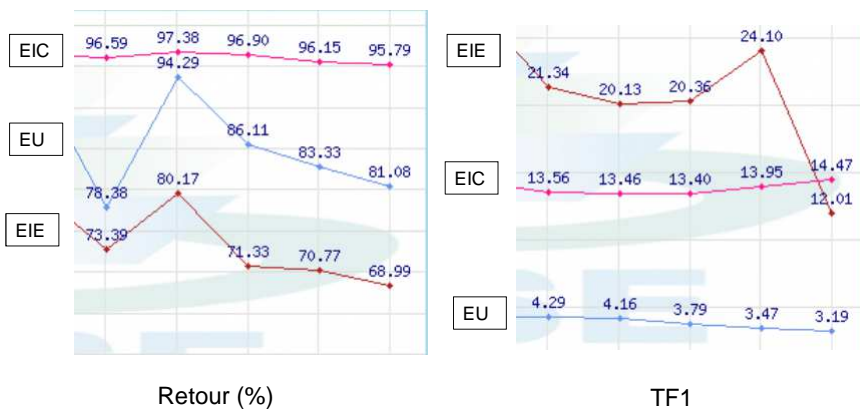


Effectif concerné : 94 600 p → 80,6 millions d'heures / an
Taux de Fréquence moyen AAA : 11,07 vs CARSAT : 24,02 → 1 060 Accidents Avec Arrêt évités
Contribution économique : 3,5 M €/an (coût direct)

Annexe 3 : Participation aux CP MM GIPHISE 2017

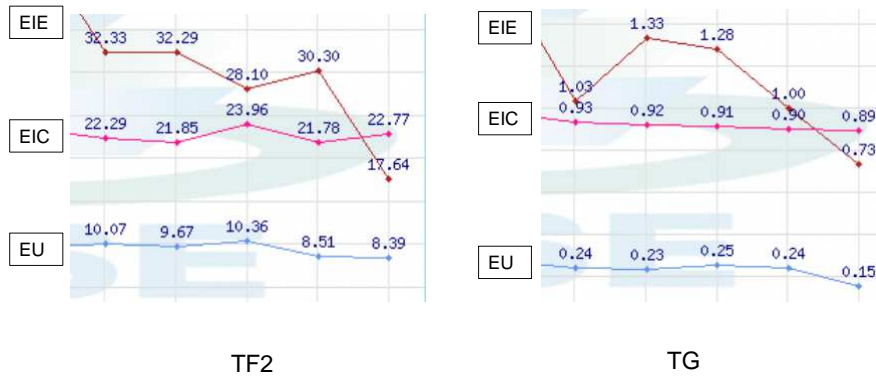


Annexe 4 : Retour Suivi Semestriel (de 2015/semestre 1 à 2017/semestre 1)



EU ; EI Certifiées (EIC) ; EI Engagées (EIE)

Annexe 5 : Retour Suivi Semestriel (de 2015/semestre 1 à 2017/semestre 1)



EU ; EI Certifiées (EIC) ; EI Engagées (EIE)

43

ASSEMBLEE GENERALE - 31 MAI 2018

Annexe 6 : EU SIGNATAIRES CHARTE GTIS

ENTREPRISES UTILISATRICES SIGNATAIRES DE LA CHARTE GTIS AU 2/5/2017

EN JAUNE, les EU ayant signé la CHARTE GTIS		
RAISON SOCIALE	ETABLISSEMENT	date retour charte GTIS signée
ARKEMA SAINT AUBAN	Saint Auban	14/04/2016
GEOGAZ	LAVERA	22/03/2017
KEM ONE LAVERA	Lavéra	12/04/2016
LYONDELL Chimie France SAS	FOS SUR MER	04/10/2016
NAPHTACHIMIE	LAVERA	20/04/2016
PETROINEOS MANUFACTURING FRANCE SAS	LAVERA	12/04/2016
TOTAL	CHATEAUNEUF LES MARTIGUES	27/04/2016

44

ASSEMBLEE GENERALE - 31 MAI 2018

Annexe 7 : EU SIGNATAIRES DE LA CHARTE EU

30 / 36 EU

2017	
Société membre	ENGAGEMENT
AEROPORT MARSEILLE PROVENCE	OUI
AIR LIQUIDE	OUI
AIRBUS	OUI
ALTEO	OUI
ARCELORMITTAL MEDITERRANEE	OUI
ARKEMA SAINT AUBAN	OUI
ARKEMA Saint Menet	
ASCO INDUSTRIES	OUI
AXENS	OUI
DPT	OUI
EDF - DPH Martigues	
EDF Unité Production Méditerranée Marseille	OUI
ELENGY CAYAOU	OUI
ELENGY TONKIN	OUI
ENGIE THERMIQUE France	OUI
ESSO RAFFINAGE S.A.F.	OUI
EURENCO	OUI
FLUXEL	
GEOGAZ	OUI
GEOSL	OUI
KEM ONE Fos sur Mer	OUI
KEM ONE Lavéra	OUI
LAFARGE Contex	
LAFARGE LA Malle	
LAFARGE Port La nouvelle - Frontignan	OUI
ALKION TERMINAL	OUI
LYONDELL CHIMIE France Fos sur Mer	OUI
LYONDELLBASELL Services Berre	OUI
NAPHTACHIMIE	OUI
PETROBRAS	OUI
RHODIA OPERATIONS	OUI
SPMR / TRAPIL	OUI
SPSE	OUI
TOTAL	
VICAT Fos	OUI
VICAT Peille	OUI

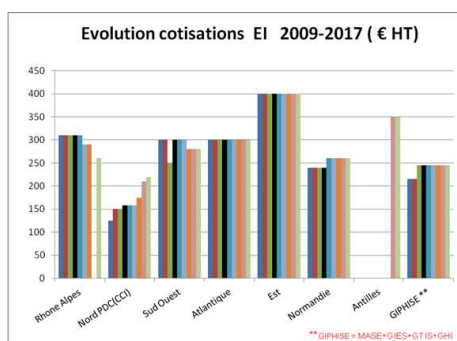
31/12/2017

ASSEMBLEE GENERALE - 31 MAI 2018

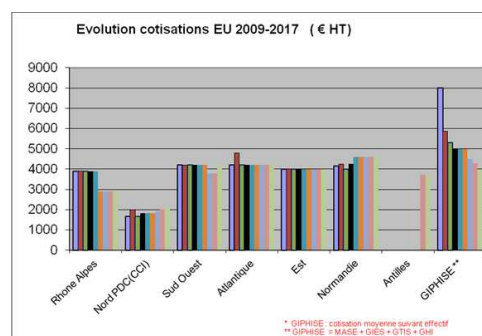
45

Annexe 8 : COTISATIONS EI et EU POUR MASE en France (€ HT / AN)

MM GIPHE EST LA SEULE STRUCTURE
REGROUPANT MASE + GIES + GTIS + GHI
LES EU ET EI DES AUTRES REGIONS
NE COTISENT QUE POUR LE SEUL MASE



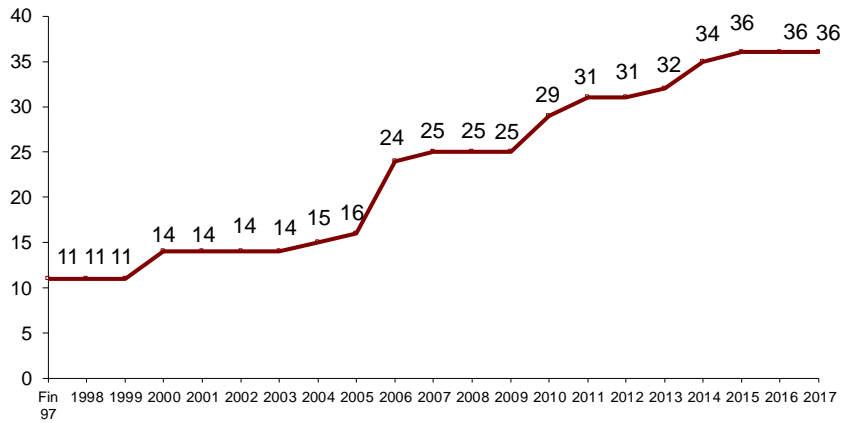
MASE REPRESENTE 50 % DES RESSOURCES
PERSONNEL DU MM GIPHE : perception
d'effet de seuil à ce niveau



ASSEMBLEE GENERALE - 31 MAI 2018

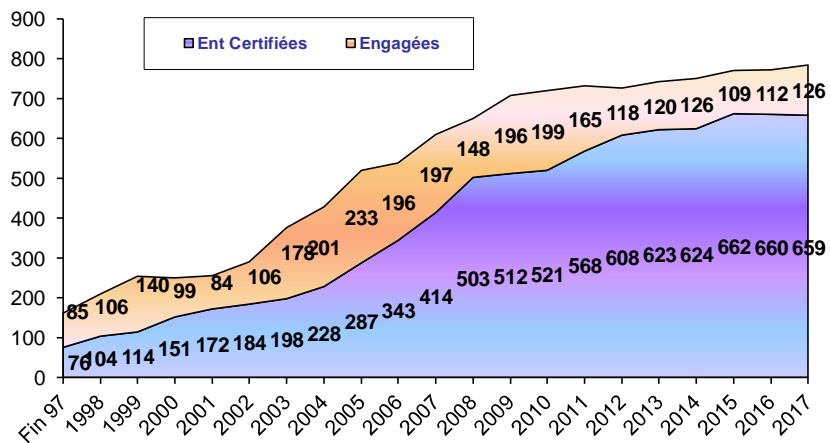
46

Annexe 9 : Evolution Entreprises Utilisatrices Membres Actifs MASE



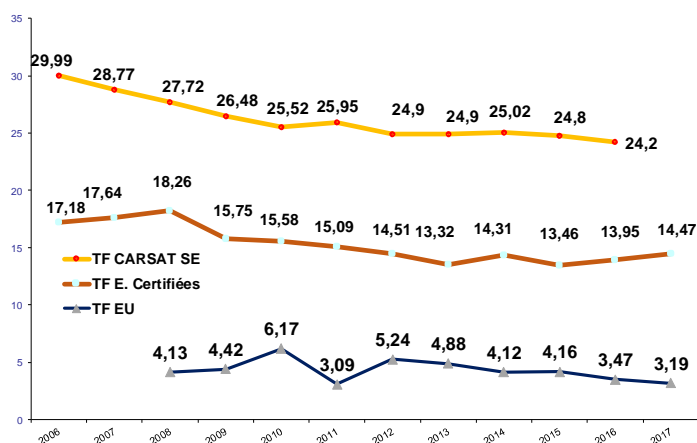
Annexe 10 : Evolution Entreprises Intervenantes Certifiées/Engagées MASE

Stagnation du nombre d'EI total. On a passé la barre des 650 Entreprises Masées .



Annexe 11 : *Efficacité du système en région : Indicateurs/Résultats*

Taux de fréquence accidents avec arrêt EI/EU/CARSAT Sud-Est



ASSEMBLEE GENERALE - 31 MAI 2018

- 49 -

ANNEXE 12 – EVOLUTIONS CERTIFICATIONS INDIVIDUELLES

Certifications	2009	2010	2011	2012	2013	2014	2015	2016	2017	TOTAL
GIES 1	6305	6437	7139	7191	6154	6076	5879	5987	8225	59393
GIES 2	2751	2546	2643	3154	3177	2670	2908	3549	4120	27518
ARI	2071	2543	3430	3594	3985	4098	3995	4273	4822	32811
ATEXO	4232	4226	4278	4235	4219	4146	4365	4475	4896	39072
TOTAL	15359	15752	17490	18174	17535	16990	17147	18284	22063	158794

09/01/2018

ASSEMBLEE GENERALE - 31 MAI 2018

50

ANNEXE 13 : BILAN GTIS 2017

- Statistiques certifications par IFP Training (MM GIPHISE et National)

	2009		2010		2011		2012		2013		2014		2015		2016		2017	
	MMG	NAT	MMG	NAT	MMG	NAT	MMG	NAT	MMG	NAT	MMG	NAT	MMG	NAT	MMG	NAT	MMG	NAT
GTIS1	170	420	285	564	503	694	261	566	246	421	270	489	341	545	327	572	81	204
GTIS1 Recyclage	122	237	117	261	260	431	183	286	173	290	210	336	126	215	228	348	36	118
GTIS2	17	17	47	47	19	19	18	18	12	12	16	16	23	23	17	17	4	14
GTIS Chimie	20	20	9	9	5	5	0	0	0	0	0	0	14	14	12	12	10	10
TOTAL	329	694	458	881	787	1149	462	870	431	723	496	841	504	797	691	797	131	346

05/01/2018

- Statistiques certifications par OF habilités certificateurs MM GIPHISE

Certifications											2017	TOTAL
GTIS 1											638	638
TOTAL	0	0	0	0	0	0	0	0	0	0	638	638

09/01/2018